

НУМЕРАЦІЙНА ВІДОМІСТЬ
дерев призначених у вибірку санітарну рубку

Державне підприємство Жовтневе ЛГ
Річкетарське лісництво
лісництво 15 квартал виділ 1 ділянка - площа 25,0 га

№№ п/п	порода	Категорія технічної придатності, діаметр, см			підстава відбору дерев у рубку (сухостій, пошкодження та ін.)
		ділова	напів ділова	дров'яна	
1		-	-	24	V
2		-	40	-	V
3		-	-	24	V
4		-	-	28	V
5		-	-	36	V
6		-	-	32	V
7		-	-	28	V
8		-	-	40	V
9		-	-	24	V
10		-	28	-	V
11		-	-	36	V
12		-	32	-	V
13		-	-	44	V
14		-	-	32	V
15		-	-	28	V
16		-	-	40	V
17		-	48	-	V
18		-	-	32	V
19		-	48	-	V
20		-	28	-	V
21		-	24	-	V
22		-	28	-	V
23		-	32	-	V
24		-	-	48	V
25		-	32	-	V
26		-	28	-	V
27		-	24	-	V
28		-	24	-	V
29		-	-	32	V
30		-	-	32	V
31		-	-	24	V
32		-	36	-	V
33		-	36	-	V
34		-	28	-	V
35		-	-	32	V
36		-	-	32	V
37		-	-	36	V
38		-	-	24	V
39		-	-	28	V
40		-	-	28	V
41		-	-	32	V
42		-	-	28	V
43		-	-	24	V
44		-	-	32	V
45		-	-	32	V
46		-	-	36	V
47		-	-	28	V
48		-	-	32	V
49		-	-	32	V
50		-	-	32	V
51		-	-	32	V
52		-	-	32	V
53		-	-	32	V
54		-	40	-	V
55		-	28	-	V
56		-	-	36	V
57		-	-	40	V
58		-	-	28	V
59		-	-	32	V
60		-	-	24	V
61		-	-	32	V
62		-	-	24	V
63		-	-	24	V
64		-	-	32	V
65		-	-	28	V
66		-	-	24	V
67		-	-	28	V
68		-	32	-	V

№№ п/п	порода	Категорія технічної придатності, діаметр, см			підстава відбору дерев у рубку (сухостій, пошкодження та ін.)
		ділова	напів ділова	дров'яна	
69		-	-	24	V
70		-	-	32	V
71		-	-	24	V
72		-	-	36	V
73		-	-	44	V
74		-	-	24	V
75		-	-	36	V
76		-	-	24	V
77		-	48	-	V
78		-	-	24	V
79		-	-	24	V
80		-	-	24	V
81		-	-	24	V
82		-	-	28	V
83		-	-	32	V
84		-	-	36	V
85		-	-	32	V
86		-	44	-	V
87		-	-	32	V
88		-	-	48	V
89		-	-	44	V
90		-	60	-	V
91		-	-	24	V
92		-	-	36	V
93		-	-	32	V
94		-	-	28	V
95		-	-	52	V
96		-	-	28	V
97		-	40	-	V
98		-	-	44	V
99		-	44	-	V
100		-	-	24	V
101		-	32	-	V
102		-	56	-	V
103		-	-	28	V
104		-	-	40	V
105		-	-	24	V
106		-	-	24	V
107		-	60	-	V
108		-	-	28	V
109		-	-	24	V
110		-	-	24	V
111		-	-	32	V
112		-	-	24	V
113		-	-	44	V
114		-	-	32	V
115		-	-	24	V
116		-	32	-	V
117		-	44	-	V
118		-	-	24	V
119		-	-	44	V
120		-	36	-	V
121		-	-	32	V
122		-	-	32	V
123		-	48	-	V
124		-	-	28	V
125		-	-	24	V
126		-	-	32	V
127		-	-	32	V
128		-	-	28	V
129		-	-	36	V
130		-	-	24	V
131		-	-	36	V
132		-	-	48	V
133		-	28	-	V
134		-	-	28	V
135		-	-	28	V
136		-	28	-	V

1	2	3	4	5	6
137					
138				24	
139				28	
140				28	
141				28	
142				28	
143				24	
144				28	
145				24	
146				24	
147				24	
148			36		
149			28		
150				36	
151				24	
152			48		
153			36		
154				32	
155				28	
156				40	
157				28	
158				32	
159			28		
160			40		
161				44	
162				24	
163				36	
164				32	
165				24	
166				36	
167				28	
168				28	
169				28	
170			40		
171			36		
172				56	
173				24	
174			40		
175				24	
176				40	
177			44		
178				24	
179				24	
180				24	
181				24	
182				28	
183			32		
184				24	
185				24	
186				24	
187				24	
188				24	
189				28	
190				28	
191				24	
192				24	
193				24	
194				28	
195				28	
196				28	
197				28	
198				24	
199			32		
200				24	
201				24	
202				24	
203				24	
204				28	
205			44		
206			40		
207			48		
208				24	
209				28	
210				24	
211			32		
212			36		
213				24	
214				28	
215				28	
216				24	

1	2	3	4	5	6
217					
218			36		
219				32	
220			32		
221				28	
222				24	
223				32	
224				24	
225				24	
226				28	
227			56		
228			44		
229				36	
230				52	
231				28	
232				36	
233				24	
234				24	
235			32		
236			40		
237				32	
238				32	
239			36		
240				36	
241				32	
242				32	
243				36	
244			36		
245				56	
246				24	
247			44		
248			56		
249			52		
250			52		
251			56		
252			40		
253				36	
254				24	
255				24	
256				24	
257				32	
258			36		
259				64	
260			60		
261				24	
262			44		
263				32	
264				24	
265			28		
266			36		

В даній відомості пронумеровано всього 266 шт. дерев

Перелік виконали:

сш. мр Тубанний І.М.
(посада, ПІБ, підпис)

мр Милан Ю.В.
(посада, ПІБ, підпис)

мр Марченко С.В.
(посада, ПІБ, підпис)

Перелік та нумерацію дерев проведено під наглядом:

(посада, ПІБ, підпис)

(посада, ПІБ, підпис)

Присутні особи

(посада, ПІБ, підпис)

(посада, ПІБ, підпис)

Дата: 31 Вересня 2020 р.

НУМЕРАЦІЙНА ВІДОМІСТЬ
дерев призначених у вибірку санітарну рубку

Державне підприємство **Жовтневе ЛГ**
лісництво Дакитанське лісництво
квартал 15 виділ 1 ділянка - площа 25,0 га

№№ п/п	порода	Категорія технічної придатності, діаметр, см			підстава відбору дерев у рубку (сухостій, пошкодження та ін.)
		ділова	напів ділова	дров'яна	
1	2	3	4	5	6
267	клен	-	-	24	✓
268	клен	-	-	28	✓
269	клен	-	-	36	✓
270	клен	-	32	-	✓
271	клен	-	-	24	✓
272	клен	-	-	24	✓
273	клен	-	-	36	✓
274	клен	-	-	24	✓
275	клен	-	-	24	✓
276	клен	-	-	24	✓
277	клен	-	-	24	✓
278	клен	-	-	40	✓
279	клен	-	-	36	✓
280	клен	-	-	32	✓
281	клен	-	-	28	✓
282	клен	-	-	24	✓
283	клен	-	36	-	✓
284	клен	-	-	44	✓
285	клен	-	-	24	✓
286	клен	-	-	52	✓
287	клен	-	40	-	✓
288	клен	-	-	24	✓
289	клен	-	-	28	✓
290	клен	-	-	24	✓
291	клен	-	-	24	✓
292	клен	-	-	28	✓
293	клен	-	-	32	✓
294	клен	-	-	32	✓
295	клен	-	-	36	✓
296	клен	-	-	28	✓
297	клен	-	36	-	✓
298	клен	-	-	24	✓
299	клен	-	-	24	✓
300	клен	-	-	28	✓
301	клен	-	-	24	✓
302	клен	-	36	-	✓
303	клен	-	-	36	✓
304	клен	-	-	28	✓
305	клен	-	-	28	✓
306	клен	-	-	24	✓
307	клен	-	-	24	✓
308	клен	-	-	24	✓
309	клен	-	-	24	✓
310	клен	-	-	28	✓
311	клен	-	32	-	✓
312	клен	-	-	24	✓
313	клен	-	-	28	✓
314	клен	-	-	36	✓
315	клен	-	-	24	✓
316	клен	-	-	24	✓
317	клен	-	-	24	✓
318	клен	-	-	24	✓
319	клен	-	-	28	✓
320	клен	-	-	28	✓
321	клен	-	-	32	✓
322	клен	-	-	24	✓
323	клен	-	-	28	✓
324	клен	-	-	24	✓
325	клен	-	-	24	✓
326	клен	-	-	28	✓
327	клен	-	-	24	✓
328	клен	-	-	32	✓
329	клен	-	-	32	✓
330	клен	-	-	32	✓
331	клен	-	-	36	✓
332	клен	-	-	36	✓
333	клен	-	-	28	✓
334	клен	-	-	28	✓

№№ п/п	порода	Категорія технічної придатності, діаметр, см			підстава відбору дерев у рубку (сухостій, пошкодження та ін.)
		ділова	напів ділова	дров'яна	
1	2	3	4	5	6
335	клен	-	-	28	✓
336	клен	-	-	28	✓
337	клен	-	-	28	✓
338	клен	-	-	32	✓
339	клен	-	-	32	✓
340	клен	-	-	32	✓
341	клен	-	-	24	✓
342	клен	-	-	36	✓
343	клен	-	-	24	✓
344	клен	-	-	24	✓
345	клен	-	-	28	✓
346	клен	-	-	48	✓
347	клен	-	-	28	✓
348	клен	-	-	28	✓
349	клен	-	36	-	✓
350	клен	-	-	68	✓
351	клен	-	-	36	✓
352	клен	-	-	44	✓
353	клен	-	-	24	✓
354	клен	-	-	24	✓
355	клен	-	-	24	✓
356	клен	-	-	24	✓
357	клен	-	-	28	✓
358	клен	-	-	32	✓
359	клен	-	-	28	✓
360	клен	-	-	24	✓
361	клен	-	-	24	✓
362	клен	-	-	24	✓
363	клен	-	-	28	✓
364	клен	-	-	36	✓
365	клен	-	-	32	✓
366	клен	-	-	40	✓
367	клен	-	-	24	✓
368	клен	-	-	28	✓
369	клен	-	-	44	✓
370	клен	-	-	32	✓
371	клен	-	-	36	✓
372	клен	-	-	24	✓
373	клен	-	-	28	✓
374	клен	-	-	40	✓
375	клен	-	-	36	✓
376	клен	-	-	32	✓
377	клен	-	-	32	✓
378	клен	-	-	28	✓
379	клен	-	-	24	✓
380	клен	-	-	24	✓
381	клен	-	-	24	✓
382	клен	-	-	40	✓
383	клен	-	-	48	✓
384	клен	-	-	24	✓
385	клен	-	-	28	✓
386	клен	-	-	28	✓
387	клен	-	-	32	✓
388	клен	-	-	32	✓
389	клен	-	-	24	✓
390	клен	-	-	24	✓
391	клен	-	-	36	✓
392	клен	-	-	36	✓
393	клен	-	-	24	✓
394	клен	-	-	28	✓
395	клен	-	-	28	✓
396	клен	-	-	24	✓
397	клен	-	-	32	✓
398	клен	-	-	32	✓
399	клен	-	-	40	✓
400	клен	-	-	48	✓
401	клен	-	-	44	✓
402	клен	-	-	32	✓

1	2	3	4	5	6
403	403	-	-	28	✓
404	404	-	-	24	✓
405	405	-	-	24	✓
406	406	-	-	28	✓
407	407	-	-	24	✓
408	408	-	-	24	✓
409	409	-	-	32	✓
410	410	-	-	28	✓
411	411	-	-	32	✓
412	412	-	-	24	✓
413	413	-	-	28	✓
414	414	-	-	28	✓
415	415	-	-	32	✓
416	416	-	-	36	✓
417	417	-	-	40	✓
418	418	-	-	44	✓
419	419	-	-	32	✓
420	420	-	-	28	✓
421	421	-	-	24	✓
422	422	-	-	28	✓
423	423	-	-	32	✓
424	424	-	-	36	✓
425	425	-	-	44	✓
426	426	-	-	44	✓
427	427				
428					
429					
430					
431					
432					
433					
434					
435					
436					
437					
438					
439					
440					
441					
442					
443					
444					
445					
446					
447					
448					
449					
450					
451					
452					
453					
454					
455					
456					
457					
458					
459					
460					
461					
462					
463					
464					
465					
466					
467					
468					
469					
470					
471					
472					
473					
474					
475					
476					
477					
478					
479					
480					
481					
482					

1	2	3	4	5	6
483					
484					
485					
486					
487					
488					
489					
490					
491					
492					
493					
494					
495					
496					
497					
498					
499					
500					
501					
502					
503					
504					
505					
506					
507					
508					
509					
510					
511					
512					
513					
514					
515					
516					
517					
518					
519					
520					
521					
522					
523					
524					
525					
526					
527					
528					
529					
530					
531					
532					

В даній відомості пронумеровано всього 426 шт. дерев

Перелік виконали:

еш. мр Губанов С. М.
(посада, ПІБ, підпис)
 мр Лисенко Ю. В.
(посада, ПІБ, підпис)
 мр Назаренко С. В.
(посада, ПІБ, підпис)

Перелік та нумерацію дерев проведено під наглядом:

(посада, ПІБ, підпис)

(посада, ПІБ, підпис)

Присутні особи

(посада, ПІБ, підпис)

(посада, ПІБ, підпис)

Дата: 31 Вересня, 01 Вересня 2020 р.

НУМЕРАЦІЙНА ВІДОМІСТЬ
дерев призначених у вибірку санітарну рубку

Державне підприємство Жовтнєве ЛГ
лісництво Рокитанське лісництво
квартал 29 виділ 2 ділянка - площа 7,3 га

№№ п/п	порода	Категорія технічної придатності, діаметр, см			підстава відбору дерев у рубку (сухостій, пошкодження та ін.)
		ділова	напів ділова	дров'яна	
1	2	3	4	5	6
1	береза	-	-	32	✓
2	береза	-	-	32	✓
3	береза	-	-	36	✓
4	береза	-	-	32	✓
5	береза	-	-	24	✓
6	береза	-	-	32	✓
7	береза	-	-	28	✓
8	береза	-	-	32	✓
9	береза	-	-	36	✓
10	береза	-	-	40	✓
11	береза	-	-	48	✓
12	береза	-	-	24	✓
13	береза	-	-	28	✓
14	береза	-	-	36	✓
15	береза	-	-	32	✓
16	береза	-	-	24	✓
17	береза	-	-	28	✓
18	береза	-	-	24	✓
19	береза	-	-	48	✓
20	береза	-	-	28	✓
21	береза	-	-	32	✓
22	береза	-	-	36	✓
23	береза	-	-	24	✓
24	береза	-	-	24	✓
25	береза	-	-	28	✓
26	береза	-	-	24	✓
27	береза	-	-	24	✓
28	береза	-	-	24	✓
29	береза	-	-	24	✓
30	береза	-	-	28	✓
31	береза	-	-	24	✓
32	береза	-	-	24	✓
33	береза	-	-	32	✓
34	береза	-	-	28	✓
35	береза	-	-	24	✓
36	береза	-	-	28	✓
37	береза	-	-	24	✓
38	береза	-	-	24	✓
39	береза	-	-	32	✓
40	береза	-	-	28	✓
41	береза	-	-	32	✓
42	береза	-	-	24	✓
43	береза	-	-	28	✓
44	береза	-	-	24	✓
45	береза	-	-	32	✓
46	береза	-	-	28	✓
47	береза	-	-	24	✓
48	береза	-	-	24	✓
49	береза	-	-	24	✓
50	береза	-	-	28	✓
51	береза	-	-	28	✓
52	береза	-	-	28	✓
53	береза	-	-	32	✓
54	береза	-	-	24	✓
55	береза	-	-	24	✓
56	береза	-	-	24	✓
57	береза	-	-	36	✓
58	береза	-	-	24	✓
59	береза	-	-	24	✓
60	береза	-	-	28	✓
61	береза	-	-	24	✓
62	береза	-	-	40	✓
63	береза	-	-	36	✓
64	береза	-	-	24	✓
65	береза	-	-	24	✓
66	береза	-	-	24	✓
67	береза	-	-	28	✓
68	береза	-	-	24	✓

№№ п/п	порода	Категорія технічної придатності, діаметр, см			підстава відбору дерев у рубку (сухостій, пошкодження та ін.)
		ділова	напів ділова	дров'яна	
1	2	3	4	5	6
69	береза	-	-	24	✓
70	береза	-	-	24	✓
71	береза	-	-	28	✓
72	береза	-	-	24	✓
73	береза	-	-	28	✓
74	береза	-	-	24	✓
75	береза	-	-	24	✓
76	береза	-	-	24	✓
77	береза	-	-	24	✓
78	береза	-	-	24	✓
79	береза	-	-	28	✓
80	береза	-	-	32	✓
81	береза	-	-	24	✓
82	береза	-	-	24	✓
83	береза	-	-	24	✓
84	береза	-	-	24	✓
85	береза	-	-	24	✓
86	береза	-	-	28	✓
87	береза	-	-	24	✓
88	береза	-	-	24	✓
89	береза	-	-	28	✓
90	береза	-	-	32	✓
91	береза	-	-	28	✓
92	береза	-	-	28	✓
93	береза	-	-	36	✓
94	береза	-	-	44	✓
95	береза	-	-	36	✓
96	береза	-	-	28	✓
97	береза	-	-	24	✓
98	береза	-	-	32	✓
99	береза	-	-	24	✓



НУМЕРАЦІЙНА ВІДОМІСТЬ
дерев призначених у вибірку санітарну рубку

Державне підприємство Жовтнєве ЛГ
лісництво Рокитанське лісництво
квартал 2 виділ 10 ділянка - площа 30,0 га

№№ п/п	порода	Категорія технічної придатності, діаметр, см			підстава відбору дерев у рубку (сухостій, пошкодження та ін.)
		ділова	напів ділова	дров'яна	
1	2	3	4	5	6
1	...	-	-	36	...
2	...	-	-	28	...
3	...	-	-	28	...
4	...	-	-	28	...
5	...	-	-	28	...
6	...	-	-	28	...
7	...	-	-	36	...
8	...	-	-	24	...
9	...	-	-	32	...
10	...	-	-	32	...
11	...	-	-	28	...
12	...	-	-	24	...
13	...	-	-	24	...
14	...	-	-	36	...
15	...	-	-	28	...
16	...	-	-	36	...
17	...	-	-	28	...
18	...	-	-	28	...
19	...	-	-	24	...
20	...	-	-	32	...
21	...	-	-	40	...
22	...	-	-	36	...
23	...	-	-	40	...
24	...	-	-	40	...
25	...	-	-	24	...
26	...	-	-	36	...
27	...	-	40	-	...
28	...	-	40	-	...
29	...	-	-	32	...
30	...	-	-	40	...
31	...	-	-	40	...
32	...	-	-	32	...
33	...	-	-	32	...
34	...	-	-	24	...
35	...	-	-	44	...
36	...	-	-	32	...
37	...	-	-	28	...
38	...	-	-	28	...
39	...	-	36	-	...
40	...	-	-	32	...
41	...	-	-	28	...
42	...	-	36	-	...
43	...	-	32	-	...
44	...	-	-	28	...
45	...	-	-	32	...
46	...	-	-	28	...
47	...	-	-	32	...
48	...	-	-	32	...
49	...	-	-	24	...
50	...	-	-	32	...
51	...	-	-	32	...
52	...	-	28	-	...
53	...	-	-	28	...
54	...	-	-	24	...
55	...	-	-	28	...
56	...	-	32	-	...
57	...	-	-	28	...
58	...	-	-	40	...
59	...	-	-	36	...
60	...	-	-	40	...
61	...	-	-	44	...
62	...	-	-	44	...
63	...	-	-	24	...
64	...	-	-	24	...
65	...	-	-	40	...
66	...	-	-	24	...
67	...	-	44	-	...
68	...	-	-	24	...

№№ п/п	порода	Категорія технічної придатності, діаметр, см			підстава відбору дерев у рубку (сухостій, пошкодження та ін.)
		ділова	напів ділова	дров'яна	
1	2	3	4	5	6
69	...	-	-	24	...
70	...	-	-	24	...
71	...	-	44	-	...
72	...	-	44	-	...
73	...	-	32	-	...
74	...	-	28	-	...
75	...	-	-	28	...
76	...	-	44	-	...
77	...	-	-	48	...
78	...	-	40	-	...
79	...	-	-	28	...
80	...	-	36	-	...
81	...	-	32	-	...
82	...	-	-	28	...
83	...	-	36	-	...
84	...	-	-	24	...
85	...	-	-	24	...
86	...	-	32	-	...
87	...	-	44	-	...
88	...	-	-	32	...
89	...	-	32	-	...
90	...	-	-	28	...
91	...	-	28	-	...
92	...	-	-	40	...
93	...	-	48	-	...
94	...	-	36	-	...
95	...	-	-	40	...
96	...	-	-	40	...
97	...	-	32	-	...
98	...	-	-	28	...
99	...	-	-	32	...
100	...	-	-	24	...
101	...	-	-	24	...
102	...	-	36	-	...
103	...	-	-	28	...
104	...	-	-	28	...
105	...	-	-	32	...
106	...	-	-	32	...
107	...	-	-	44	...
108	...	-	-	36	...
109	...	-	-	24	...
110	...	-	-	36	...
111	...	-	-	28	...
112	...	-	-	24	...
113	...	-	-	28	...
114	...	-	-	36	...
115	...	-	-	28	...
116	...	-	-	28	...
117	...	-	-	36	...
118	...	-	-	36	...
119	...	-	-	40	...
120	...	-	-	32	...
121	...	-	-	24	...
122	...	-	-	32	...
123	...	-	-	28	...
124	...	-	-	36	...
125	...	-	-	28	...
126	...	-	-	32	...
127	...	-	-	24	...
128	...	-	-	28	...
129	...	-	-	44	...
130	...	-	-	32	...
131	...	-	-	32	...
132	...	-	-	28	...
133	...	-	-	28	...
134	...	-	40	-	...
135	...	-	36	-	...
136	...	-	-	32	...

1	2	3	4	5	6
137		-	-	24	✓
138		-	-	44	✓
139		-	-	32	✓
140		-	-	28	✓
141		-	-	32	✓
142		-	-	32	✓
143		-	32	-	✓
144		-	-	28	✓
145		-	32	-	✓
146		-	-	32	✓
147		-	-	32	✓
148		-	-	28	✓
149		-	-	52	✓
150		-	-	24	✓
151		-	-	32	✓
152		-	-	32	✓
153		-	-	36	✓
154		-	-	24	✓
155		-	-	28	✓
156		-	-	24	✓
157		-	-	28	✓
158		-	-	28	✓
159		-	-	36	✓
160		-	28	-	✓
161		-	-	28	✓
162		-	-	28	✓
163		-	-	24	✓
164		-	-	40	✓
165		-	-	28	✓
166		-	-	32	✓
167		-	-	28	✓
168		-	-	24	✓
169		-	-	32	✓
170		-	-	24	✓
171		32	-	-	✓
172		-	-	24	✓
173		-	-	24	✓
174		-	-	28	✓
175		-	-	24	✓
176		36	-	-	✓
177		40	-	-	✓
178		-	-	36	✓
179		-	-	32	✓
180		-	-	28	✓
181		-	-	36	✓
182		-	-	24	✓
183		-	-	24	✓
184		40	-	-	✓
185		-	-	28	✓
186		-	-	32	✓
187		-	-	24	✓
188		-	-	28	✓
189		-	-	40	✓
190		-	-	32	✓
191		-	-	28	✓
192		-	-	28	✓
193		-	-	32	✓
194		-	-	28	✓
195		-	-	24	✓
196		-	-	24	✓
197		28	-	-	✓
198		-	-	32	✓
199		-	-	24	✓
200		-	-	28	✓
201		-	-	28	✓
202		-	-	40	✓
203		-	-	36	✓
204		-	-	24	✓
205		-	-	32	✓
206		-	-	28	✓
207		-	-	24	✓
208		32	-	-	✓
209		-	-	32	✓
210		-	-	24	✓
211		-	-	32	✓
212		-	-	24	✓
213		-	-	28	✓
214		-	-	44	✓
215		-	-	28	✓
216		-	-	24	✓

1	2	3	4	5	6
217		-	-	24	✓
218		-	-	32	✓
219		-	-	36	✓
220		-	-	24	✓
221		-	-	24	✓
222		-	-	24	✓
223		-	-	28	✓
224		-	-	28	✓
225		-	-	24	✓
226		-	-	28	✓
227		-	-	32	✓
228		-	-	24	✓
229		-	-	24	✓
230		-	-	24	✓
231		-	-	24	✓
232		-	-	24	✓
233		-	-	24	✓
234		-	-	24	✓
235		-	-	36	✓
236		-	-	28	✓
237		-	-	24	✓
238		-	-	24	✓
239		-	-	28	✓
240		-	28	-	✓
241		-	-	24	✓
242		-	-	24	✓
243		-	-	28	✓
244		-	-	28	✓
245		-	-	32	✓
246		-	-	24	✓
247		-	-	24	✓
248		-	-	24	✓
249		-	-	28	✓
250		-	-	24	✓
251		-	-	24	✓
252		-	-	28	✓
253		-	-	24	✓
254		-	-	24	✓
255		-	-	24	✓
256		-	-	28	✓
257		-	-	24	✓
258		-	-	32	✓
259		-	-	28	✓
260		-	-	28	✓
261		-	-	24	✓
262		-	-	32	✓
263		-	-	28	✓
264		-	-	24	✓
265		-	-	28	✓
266		-	-	24	✓

В даній відомості пронумеровано всього _____ шт. дерев

Перелік виконали:

с.м. мр Тубошевський Т.М.

(посада, ПІБ, підпис)

мр Мисаєв Ю.В.

(посада, ПІБ, підпис)

мр Нардешко С.В.

(посада, ПІБ, підпис)

Перелік та нумерацію дерев проведено під наглядом:

(посада, ПІБ, підпис)

(посада, ПІБ, підпис)

Присутні особи

(посада, ПІБ, підпис)

(посада, ПІБ, підпис)

Дата: *07.02.03* *Мисаєв* _____ 20 *03* р.

НУМЕРАЦІЙНА ВІДОМІСТЬ
дерев призначених у вибірку санітарну рубку

Державне підприємство **Жовтневе ЛГ**
лісництво Рокитарівське лісництво
квартал 2 виділ 10 ділянка - площа 30,0 га

№№ п/п	порода	Категорія технічної придатності, діаметр, см			підстава відбору дерев у рубку (сухостій, пошкодження та ін.)
		ділова	напів ділова	дров'яна	
1	2	3	4	5	6
267	дуб	-	-	36	IV
268	дуб	-	40	-	IV
269	дуб	-	-	32	IV
270	дуб	-	-	24	IV
271	дуб	-	-	24	IV
272	дуб	-	-	24	IV
273	дуб	-	-	24	IV
274	дуб	-	-	28	IV
275	дуб	-	-	24	IV
276	дуб	-	60	-	III
277	дуб	-	110	24	IV
278	дуб	-	-	28	IV
279	дуб	-	-	24	IV
280	дуб	-	-	24	IV
281	дуб	-	36	-	III
282	дуб	-	-	36	IV
283	дуб	-	-	28	IV
284	дуб	-	-	24	IV
285	дуб	-	-	24	IV
286	дуб	-	-	24	IV
287	дуб	-	-	28	IV
288	дуб	-	-	24	IV
289	дуб	-	-	24	IV
290	дуб	-	-	28	IV
291	дуб	-	-	32	IV
292	дуб	-	-	24	IV
293	дуб	-	-	28	IV
294	дуб	-	-	36	IV
295	дуб	-	-	24	IV
296	дуб	-	-	28	IV
297	дуб	-	-	24	IV
298	дуб	-	-	24	IV
299	дуб	-	-	36	IV
300	дуб	-	-	28	IV
301	дуб	-	-	24	IV
302	дуб	-	-	40	IV
303	дуб	-	32	-	III
304	дуб	-	-	36	IV
305	дуб	-	-	36	IV
306	дуб	-	-	32	IV
307	дуб	-	-	32	IV
308	дуб	-	-	24	IV
309	дуб	-	-	40	IV
310	дуб	-	-	28	IV
311	дуб	-	-	28	IV
312	дуб	-	-	24	IV
313	дуб	-	-	40	IV
314	дуб	-	-	24	IV
315	дуб	-	-	24	IV
316	дуб	-	-	24	IV
317	дуб	-	-	24	IV
318	дуб	-	-	28	IV
319	дуб	-	-	40	IV
320	дуб	-	-	24	IV
321	дуб	-	-	24	IV
322	дуб	-	-	24	IV
323	дуб	-	-	24	IV
324	дуб	-	32	-	III
325	дуб	-	-	24	IV
326	дуб	-	-	40	IV
327	дуб	-	-	32	IV
328	дуб	-	-	28	IV
329	дуб	-	-	36	IV
330	дуб	-	-	28	IV
331	дуб	-	-	24	IV
332	дуб	-	-	28	IV
333	дуб	-	32	-	III
334	дуб	-	-	24	IV

№№ п/п	порода	Категорія технічної придатності, діаметр, см			підстава відбору дерев у рубку (сухостій, пошкодження та ін.)
		ділова	напів ділова	дров'яна	
1	2	3	4	5	6
335	дуб	-	-	32	IV
336	дуб	-	-	28	IV
337	дуб	-	-	24	IV
338	дуб	-	32	-	IV
339	дуб	-	40	-	III
340	дуб	-	-	24	IV
341	дуб	-	-	32	IV
342	дуб	-	-	24	IV
343	дуб	-	-	24	IV
344	дуб	-	-	32	IV
345	дуб	-	-	24	IV
346	дуб	-	-	32	IV
347	дуб	-	-	28	IV
348	дуб	-	-	24	IV
349	дуб	-	-	28	IV
350	дуб	-	-	28	IV
351	дуб	-	36	-	III
352	дуб	-	-	32	IV
353	дуб	-	-	24	IV
354	дуб	-	-	24	IV
355	дуб	-	-	24	IV
356	дуб	-	-	24	IV
357	дуб	-	-	40	IV
358	дуб	-	40	-	III
359	дуб	-	32	-	III
360	дуб	-	-	28	IV
361	дуб	-	-	32	IV
362	дуб	-	-	32	IV
363	дуб	-	-	28	IV
364	дуб	-	-	24	IV
365	дуб	-	-	24	IV
366	дуб	-	-	28	IV
367	дуб	-	-	32	IV
368	дуб	-	-	28	IV
369	дуб	-	-	32	IV
370	дуб	-	-	24	IV
371	дуб	-	-	36	IV
372	дуб	-	44	-	III
373	дуб	-	44	-	III
374	дуб	-	-	24	IV
375	дуб	-	-	24	IV
376	дуб	-	-	28	IV
377	дуб	-	-	24	IV
378	дуб	-	-	28	IV
379	дуб	-	-	32	IV
380	дуб	-	-	28	IV
381	дуб	-	-	32	IV
382	дуб	-	-	32	IV
383	дуб	-	-	28	IV
384	дуб	-	-	24	IV
385	дуб	-	-	24	IV
386	дуб	-	66	-	III
387	дуб	-	-	28	IV
388	дуб	-	-	24	IV
389	дуб	-	-	32	IV
390	дуб	-	-	32	IV
391	дуб	-	-	32	IV
392	дуб	-	-	28	IV
393	дуб	-	-	28	IV
394	дуб	-	-	44	IV
395	дуб	-	-	24	IV
396	дуб	-	-	28	IV
397	дуб	-	-	32	IV
398	дуб	-	-	24	IV
399	дуб	-	-	24	IV
400	дуб	-	-	24	IV
401	дуб	-	-	24	IV
402	дуб	-	-	28	IV

1	2	3	4	5	6
403	10	-	-	28	У
404	10	-	-	28	У
405	10	-	32	-	У
406	10	-	28	-	У
407	10	-	-	40	У
408	10	-	48	-	У
409	10	-	32	-	У
410	10	-	-	36	У
411	10	-	-	32	У
412	10	-	-	28	У
413	10	-	-	28	У
414					
415					
416					
417					
418					
419					
420					
421					
422					
423					
424					
425					
426					
427					
428					
429					
430					
431					
432					
433					
434					
435					
436					
437					
438					
439					
440					
441					
442					
443					
444					
445					
446					
447					
448					
449					
450					
451					
452					
453					
454					
455					
456					
457					
458					
459					
460					
461					
462					
463					
464					
465					
466					
467					
468					
469					
470					
471					
472					
473					
474					
475					
476					
477					
478					
479					
480					
481					
482					

1	2	3	4	5	6
483					
484					
485					
486					
487					
488					
489					
490					
491					
492					
493					
494					
495					
496					
497					
498					
499					
500					
501					
502					
503					
504					
505					
506					
507					
508					
509					
510					
511					
512					
513					
514					
515					
516					
517					
518					
519					
520					
521					
522					
523					
524					
525					
526					
527					
528					
529					
530					
531					
532					

В даній відомості пронумеровано всього 413 шт. дерев

Перелік виконали:

с.м. м.р. Губський І.М. (посада, ПІБ, підпис)

м.р. Мисин Ю.В. (посада, ПІБ, підпис)

м.р. Марченко О.І. (посада, ПІБ, підпис)

Перелік та нумерацію дерев проведено під наглядом:

(посада, ПІБ, підпис)

(посада, ПІБ, підпис)

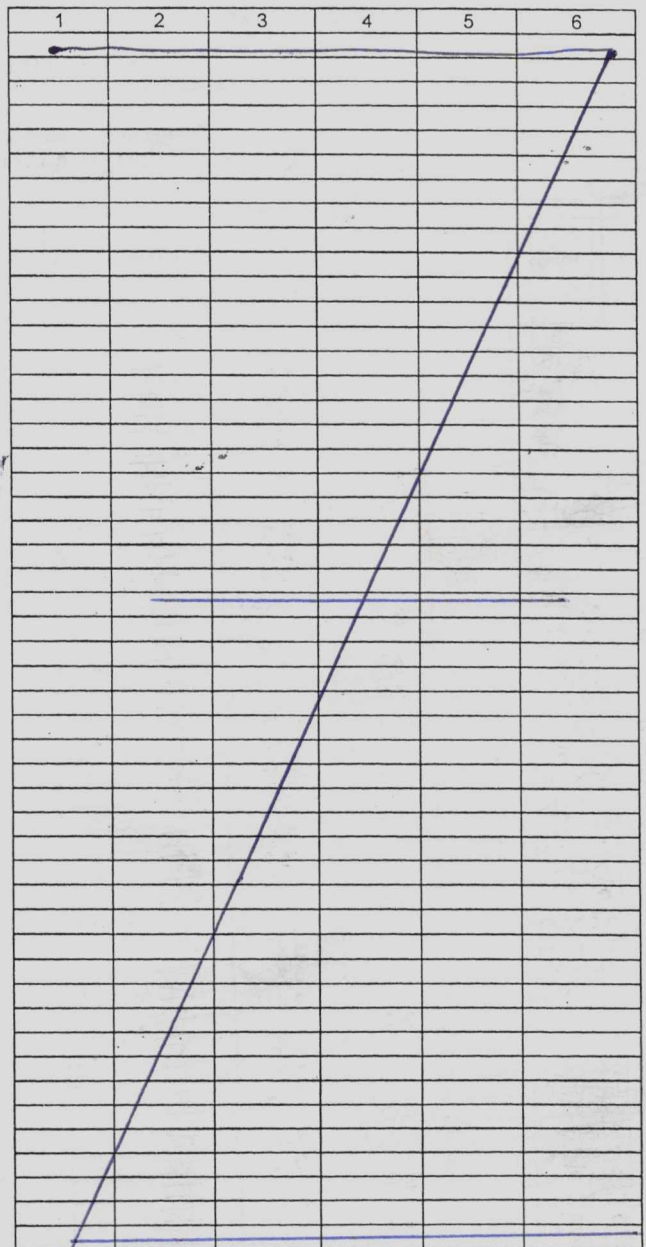
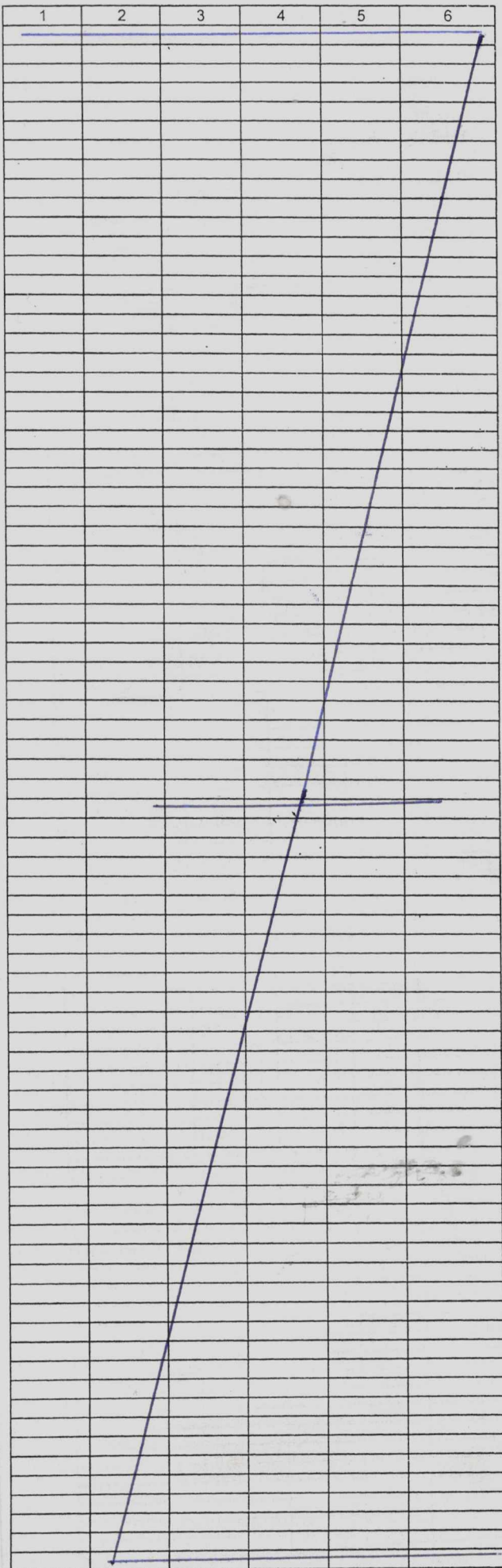
Присутні особи

(посада, ПІБ, підпис)

(посада, ПІБ, підпис)

Дата: 01-02-03 Львів

2020 р.



В даній відомості пронумеровано всього 42 шт. дерев

Перелік виконали:

ст. ле-р Губський З.М. и проф

(посада, ПІБ, підпис)

м.р. Шевцов Ю.В.

(посада, ПІБ, підпис)

м.р. Назаренко Єв

(посада, ПІБ, підпис)

Перелік та нумерацію дерев проведено під наглядом:

_____ (посада, ПІБ, підпис)

_____ (посада, ПІБ, підпис)

Присутні особи

_____ (посада, ПІБ, підпис)

_____ (посада, ПІБ, підпис)

Дата: " 06 " липень 2020 р.

НУМЕРАЦІЙНА ВІДОМІСТЬ
дерев призначених у вибірку санітарну рубку

Державне підприємство Жовтневе ЛГ
лісництво Докитанське сислицино
квартал 21 виділ 2 ділянка - площа 9,5 га

№№ п/п	порода	Категорія технічної придатності, діаметр, см			підстава відбору дерев у рубку (сухостій, пошкодження та ін.)
		ділова	напів ділова	дров'яна	
1	2	3	4	5	6
1	дуб	-	-	24	✓
2	дуб	-	-	32	✓
3	дуб	-	36	-	✓
4	дуб	-	-	24	✓
5	дуб	-	-	32	✓
6	дуб	-	-	32	✓
7	дуб	-	-	32	✓
8	дуб	-	-	24	✓
9	дуб	-	28	-	✓
10	дуб	-	-	36	✓
11	дуб	-	-	28	✓
12	дуб	-	-	44	✓
13	дуб	-	-	24	✓
14	дуб	-	-	32	✓
15	дуб	-	48	-	✓
16	дуб	-	-	40	✓
17	дуб	-	-	48	✓
18	дуб	-	-	24	✓
19	дуб	-	32	-	✓
20	дуб	-	-	32	✓
21	дуб	-	-	28	✓
22	дуб	-	-	36	✓
23	дуб	-	32	-	✓
24	дуб	-	-	28	✓
25	дуб	-	24	-	✓
26	дуб	-	-	32	✓
27	дуб	-	-	28	✓
28	дуб	-	-	24	✓
29	дуб	-	-	28	✓
30	дуб	-	-	32	✓
31	дуб	-	-	28	✓
32	дуб	-	-	28	✓
33	дуб	-	-	24	✓
34	дуб	-	-	28	✓
35	дуб	-	-	24	✓
36	дуб	-	-	32	✓
37	дуб	-	-	32	✓
38	дуб	-	40	-	✓
39	дуб	-	44	-	✓
40	дуб	-	-	32	✓
41	дуб	-	-	28	✓
42	дуб	-	-	32	✓
43	дуб	-	-	28	✓
44	дуб	-	40	-	✓
45	дуб	-	-	28	✓
46	дуб	-	52	-	✓
47	дуб	-	36	-	✓
48	дуб	-	-	28	✓
49	дуб	-	32	-	✓
50	дуб	-	40	-	✓
51	дуб	-	-	36	✓
52	дуб	-	-	28	✓
53	дуб	-	-	36	✓
54	дуб	-	52	-	✓
55	дуб	-	-	28	✓
56	дуб	-	-	28	✓
57	дуб	-	56	-	✓
58	дуб	-	48	-	✓
59	дуб	-	-	24	✓
60	дуб	-	-	24	✓
61	дуб	-	-	24	✓
62	дуб	-	-	28	✓
63	дуб	-	-	32	✓
64	дуб	-	-	24	✓
65	дуб	-	-	28	✓
66	дуб	-	-	28	✓
67	дуб	-	36	-	✓
68	дуб	-	-	24	✓

№№ п/п	порода	Категорія технічної придатності, діаметр, см			підстава відбору дерев у рубку (сухостій, пошкодження та ін.)
		ділова	напів ділова	дров'яна	
1	2	3	4	5	6
69	дуб	-	-	28	✓
70	дуб	-	-	28	✓
71	дуб	-	28	-	✓
72	дуб	-	-	28	✓
73	дуб	-	-	24	✓
74	дуб	-	-	32	✓
75	дуб	-	-	24	✓
76	дуб	-	-	32	✓
77	дуб	-	-	28	✓
78	дуб	-	-	40	✓
79	дуб	-	-	36	✓
80	дуб	-	-	28	✓
81	дуб	-	-	36	✓
82	дуб	-	-	36	✓
83	дуб	-	-	24	✓
84	дуб	-	-	24	✓
85	дуб	-	-	32	✓
86	дуб	-	-	28	✓
87	дуб	-	-	24	✓
88	дуб	-	-	32	✓
89	дуб	-	56	-	✓
90	дуб	-	-	24	✓
91	дуб	-	-	32	✓
92	дуб	-	-	24	✓
93	дуб	-	-	32	✓
94	дуб	-	-	28	✓
95	дуб	-	-	28	✓
96	дуб	-	-	32	✓
97	дуб	-	-	36	✓
98	дуб	-	-	32	✓
99	дуб	-	-	40	✓
100	дуб	-	-	24	✓
101	дуб	-	-	28	✓
102	дуб	-	-	24	✓
103	клена	-	-	28	✓
104	клена	-	-	24	✓
105	дуб	-	-	40	✓
106	дуб	-	-	24	✓
107	дуб	-	-	28	✓
108	дуб	-	-	36	✓
109	дуб	-	-	32	✓
110	дуб	-	-	24	✓
111	дуб	-	28	-	✓
112	дуб	-	-	32	✓
113	дуб	-	-	24	✓
114	дуб	-	-	36	✓
115	дуб	-	-	24	✓
116	дуб	-	-	32	✓
117	дуб	-	-	44	✓
118	дуб	-	-	32	✓
119	дуб	-	-	28	✓
120	дуб	-	-	28	✓
121	дуб	-	-	28	✓
122	дуб	-	-	24	✓
123	клена	-	-	24	✓
124	дуб	-	-	32	✓
125	дуб	-	-	44	✓
126	дуб	-	-	28	✓
127	дуб	-	-	28	✓
128	дуб	-	-	24	✓
129	дуб	-	-	24	✓
130	дуб	-	-	48	✓
131	дуб	-	-	32	✓
132	дуб	-	44	-	✓
133	дуб	-	-	36	✓
134	дуб	-	28	-	✓
135	дуб	-	-	28	✓
136	дуб	-	-	24	✓

1	2	3	4	5	6
137	кв. 2	-	-	24	IV
138	кв. 2	-	-	28	V
139	кв. 2	-	-	36	V
140	кв. 2	-	-	40	V
141	кв. 2	-	32	-	IV
142	кв. 2	-	-	28	V
143	кв. 2	-	-	24	V
144	кв. 2	-	28	-	IV
145	кв. 2	-	-	32	V
146	кв. 2	-	-	36	V
147	кв. 2	-	40	-	IV
148	кв. 2	-	-	28	V
149	кв. 2	-	-	44	V
150	кв. 2	-	-	36	V
151	кв. 2	-	28	-	IV
152	кв. 2	-	-	36	V
153	кв. 2	-	-	32	V
154	кв. 2	-	40	-	IV
155	кв. 2	-	-	32	V
156	кв. 2	-	-	36	V
157	кв. 2	-	-	28	V
158	кв. 2	-	-	44	V
159	кв. 2	-	-	28	V
160	кв. 2	-	-	24	V
161	кв. 2	-	-	36	V
162	кв. 2	-	28	-	IV
163	кв. 2	-	-	28	V
164	кв. 2	-	-	24	V
165	кв. 2	-	-	32	V
166	кв. 2	-	-	24	V
167	кв. 2	-	-	28	V
168	кв. 2	-	-	24	V
169	кв. 2	-	-	32	V
170	кв. 2	-	-	28	V
171	кв. 2	-	24	-	IV
172	кв. 2	-	-	24	V
173	кв. 2	-	32	-	IV
174	кв. 2	-	-	28	V
175	кв. 2	-	-	32	V
176	кв. 2	-	-	28	V
177	кв. 2	-	-	24	V
178	кв. 2	-	-	32	V
179	кв. 2	-	40	-	IV
180	кв. 2	-	-	28	V
181	кв. 2	-	-	24	V
182	кв. 2	-	-	24	V
183	кв. 2	-	-	24	V
184	кв. 2	-	28	-	IV
185	кв. 2	-	-	28	V
186	кв. 2	-	-	28	V
187	кв. 2	-	-	24	V
188	кв. 2	-	-	28	V
189	кв. 2	-	-	28	V
190	кв. 2	-	-	24	V
191	кв. 2	-	-	28	V
192	кв. 2	-	32	-	IV
193	кв. 2	-	-	24	V
194	кв. 2	-	-	24	V
195	кв. 2	-	-	28	V
196	кв. 2	-	-	28	V
197	кв. 2	-	-	28	V
198	кв. 2	-	-	28	V
199	кв. 2	-	-	28	V
200	кв. 2	-	-	24	V
201	кв. 2	-	48	-	IV
202	кв. 2	-	44	-	IV
203	кв. 2	-	40	-	IV
204	кв. 2	-	-	28	V
205	кв. 2	-	-	32	V
206	кв. 2	-	-	24	V
207	кв. 2	-	-	28	V
208	кв. 2	-	-	24	V
209	кв. 2	-	-	32	V
210	кв. 2	-	28	-	IV
211	кв. 2	-	-	32	V
212	кв. 2	-	-	24	V
213	кв. 2	-	-	24	V
214	кв. 2	-	-	36	V
215	кв. 2	-	-	28	V
216	кв. 2	-	-	24	V

1	2	3	4	5	6
217	кв. 2	-	28	-	IV
218	кв. 2	-	-	28	IV
219	кв. 2	-	44	-	IV
220	кв. 2	-	-	-	-
221	кв. 2	-	-	-	-
222	кв. 2	-	-	-	-
223	кв. 2	-	-	-	-
224	кв. 2	-	-	-	-
225	кв. 2	-	-	-	-
226	кв. 2	-	-	-	-
227	кв. 2	-	-	-	-
228	кв. 2	-	-	-	-
229	кв. 2	-	-	-	-
230	кв. 2	-	-	-	-
231	кв. 2	-	-	-	-
232	кв. 2	-	-	-	-
233	кв. 2	-	-	-	-
234	кв. 2	-	-	-	-
235	кв. 2	-	-	-	-
236	кв. 2	-	-	-	-
237	кв. 2	-	-	-	-
238	кв. 2	-	-	-	-
239	кв. 2	-	-	-	-
240	кв. 2	-	-	-	-
241	кв. 2	-	-	-	-
242	кв. 2	-	-	-	-
243	кв. 2	-	-	-	-
244	кв. 2	-	-	-	-
245	кв. 2	-	-	-	-
246	кв. 2	-	-	-	-
247	кв. 2	-	-	-	-
248	кв. 2	-	-	-	-
249	кв. 2	-	-	-	-
250	кв. 2	-	-	-	-
251	кв. 2	-	-	-	-
252	кв. 2	-	-	-	-
253	кв. 2	-	-	-	-
254	кв. 2	-	-	-	-
255	кв. 2	-	-	-	-
256	кв. 2	-	-	-	-
257	кв. 2	-	-	-	-
258	кв. 2	-	-	-	-
259	кв. 2	-	-	-	-
260	кв. 2	-	-	-	-
261	кв. 2	-	-	-	-
262	кв. 2	-	-	-	-
263	кв. 2	-	-	-	-
264	кв. 2	-	-	-	-
265	кв. 2	-	-	-	-
266	кв. 2	-	-	-	-

В даній відомості пронумеровано всього 219 шт. дерев

Перелік виконали:

с.г.р. Губський Т.М. (посада, ПБ, підпис)

с.г.р. Шиман С.В. (посада, ПБ, підпис)

с.г.р. Назаренко В. (посада, ПБ, підпис)

Перелік та нумерацію дерев проведено під наглядом:

(посада, ПБ, підпис)

(посада, ПБ, підпис)

Присутні особи

(посада, ПБ, підпис)

(посада, ПБ, підпис)

Дата: " 07 " липень 2020 р.

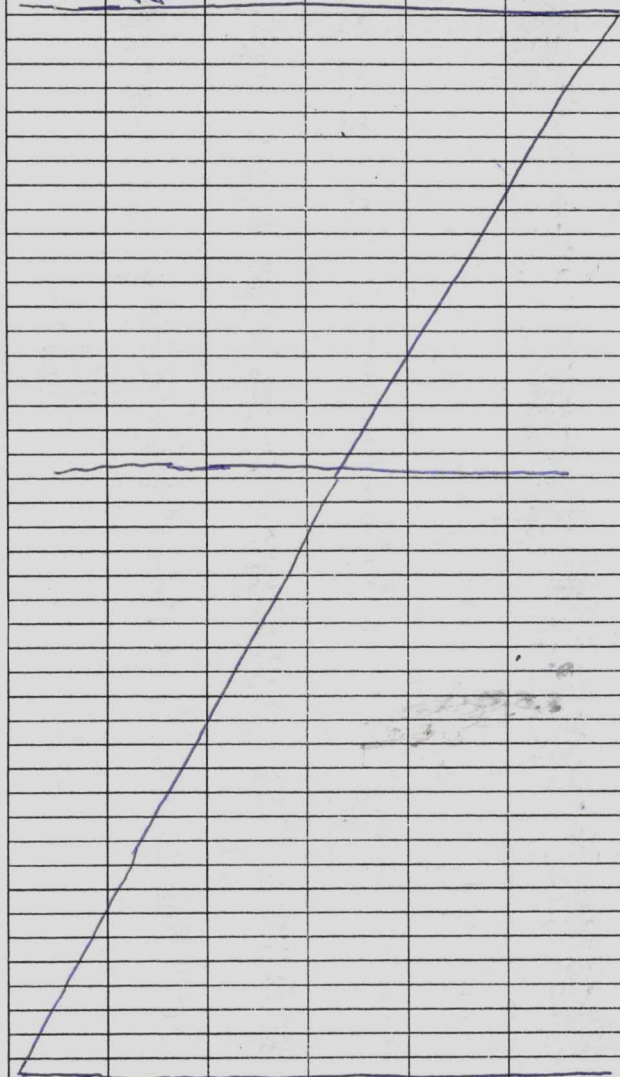
НУМЕРАЦІЙНА ВІДОМІСТЬ
дерев призначених у вибірку санітарну рубку

Державне підприємство **Жовтневе ЛГ**
лісництво Диктянська сільництво
квартал 21 виділ 3 ділянка - площа 5,3 га

№№ п/п	порода	Категорія технічної придатності, діаметр, см			підстава відбору дерев у рубку (сухостій, пошкодження та ін.)
		ділова	напів ділова	дров'яна	
1	2	3	4	5	6
1	Біла сосна	-	-	24	К
2	Біла сосна	-	-	24	К
3	Біла сосна	-	-	24	К
4	Біла сосна	-	32	-	К
5	Біла сосна	-	-	32	К
6	Біла сосна	-	-	28	К
7	Біла сосна	-	-	24	К
8	Біла сосна	-	32	-	К
9	Біла сосна	-	32	-	К
10	Біла сосна	-	36	-	К
11	Біла сосна	-	28	-	К
12	Біла сосна	-	-	24	К
13	Біла сосна	-	-	24	К
14	Біла сосна	-	44	-	К
15	Біла сосна	-	-	44	К
16	Біла сосна	-	-	32	К
17	Біла сосна	-	-	28	К
18	Біла сосна	-	-	36	К
19	Біла сосна	-	-	32	К
20	Біла сосна	-	-	28	К
21	Біла сосна	-	40	-	К
22	Біла сосна	-	-	36	К
23	Біла сосна	-	-	24	К
24	Біла сосна	-	-	24	К
25	Біла сосна	-	-	40	К
26	Біла сосна	-	-	40	К
27	Біла сосна	-	44	-	К
28	Біла сосна	-	-	28	К
29	Біла сосна	-	-	28	К
30	Біла сосна	-	40	-	К
31	Біла сосна	-	-	48	К
32	Біла сосна	-	-	36	К
33	Біла сосна	-	-	24	К
34	Біла сосна	-	-	32	К
35	Біла сосна	-	-	28	К
36	Біла сосна	-	32	-	К
37	Біла сосна	-	-	40	К
38	Біла сосна	-	40	-	К
39	Біла сосна	-	-	24	К
40	Біла сосна	-	-	24	К
41	Біла сосна	-	36	-	К
42	Біла сосна	-	-	28	К
43	Біла сосна	-	-	24	К
44	Біла сосна	-	-	32	К
45	Біла сосна	-	32	-	К
46	Біла сосна	-	28	-	К
47	Біла сосна	-	-	28	К
48	Біла сосна	-	-	36	К
49	Біла сосна	-	-	32	К
50	Біла сосна	-	-	28	К
51	Біла сосна	-	36	-	К
52	Біла сосна	-	-	24	К
53	Біла сосна	-	-	28	К
54	Біла сосна	-	-	24	К
55	Біла сосна	-	-	28	К
56	Біла сосна	-	-	24	К
57	Біла сосна	-	36	-	К
58	Біла сосна	-	-	32	К
59	Біла сосна	-	-	32	К
60	Біла сосна	-	-	32	К
61	Біла сосна	-	-	32	К
62	Біла сосна	-	36	-	К
63	Біла сосна	-	-	32	К
64	Біла сосна	-	-	32	К
65	Біла сосна	-	-	36	К
66	Біла сосна	-	-	32	К
67	Біла сосна	-	-	24	К
68	Біла сосна	-	36	-	К

№№ п/п	порода	Категорія технічної придатності, діаметр, см			підстава відбору дерев у рубку (сухостій, пошкодження та ін.)
		ділова	напів ділова	дров'яна	
1	2	3	4	5	6
69	Біла сосна	-	-	24	К
70	Біла сосна	-	40	-	К
71	Біла сосна	-	-	28	К
72	Біла сосна	-	-	28	К
73	Біла сосна	-	-	36	К
74	Біла сосна	-	28	-	К
75	Біла сосна	-	36	-	К
76	Біла сосна	-	-	24	К
77	Біла сосна	-	40	-	К
78	Біла сосна	-	-	24	К
79	Біла сосна	-	-	24	К
80	Біла сосна	-	-	24	К
81	Біла сосна	-	28	-	К
82	Біла сосна	-	-	24	К
83	Біла сосна	-	40	-	К
84	Біла сосна	-	-	52	К
85	Біла сосна	-	32	-	К
86	Біла сосна	-	-	36	К
87	Біла сосна	-	-	24	К
88	Біла сосна	-	-	32	К
89	Біла сосна	-	-	24	К
90	Біла сосна	-	-	28	К
91	Біла сосна	-	-	28	К
92	Біла сосна	-	32	-	К
93	Біла сосна	-	-	24	К
94	Біла сосна	-	28	-	К
95	Біла сосна	-	-	28	К
96	Біла сосна	-	36	-	К
97	Біла сосна	-	-	36	К
98	Біла сосна	-	-	28	К
99	Біла сосна	-	-	28	К
100	Біла сосна	-	32	-	К
101	Біла сосна	-	36	-	К
102	Біла сосна	-	-	40	К
103	Біла сосна	-	-	32	К
104	Біла сосна	-	-	28	К
105	Біла сосна	-	-	24	К
106	Біла сосна	-	28	-	К
107	Біла сосна	-	-	28	К
108	Біла сосна	-	-	24	К
109	Біла сосна	-	-	40	К
110	Біла сосна	-	-	32	К
111	Біла сосна	-	-	28	К
112	Біла сосна	-	-	32	К
113	Біла сосна	-	-	36	К
114	Біла сосна	-	-	32	К
115	Біла сосна	-	-	32	К
116	Біла сосна	-	-	28	К
117	Біла сосна	-	-	24	К
118	Біла сосна	-	-	28	К
119	Біла сосна	-	-	28	К
120	Біла сосна	-	-	28	К
121	Біла сосна	-	-	28	К
122	Біла сосна	-	-	28	К
123	Біла сосна	-	44	-	К
124	Біла сосна	-	-	32	К
125	Біла сосна	-	-	24	К
126	Біла сосна	-	-	28	К
127	Біла сосна	-	-	24	К
128	Біла сосна	-	-	24	К
129	Біла сосна	-	-	32	К
130	Біла сосна	-	-	24	К
131	Біла сосна	-	-	32	К
132	Біла сосна	-	-	28	К
133	Біла сосна	-	-	24	К
134	Біла сосна	-	-	24	К
135	Біла сосна	-	-	24	К
136	Біла сосна	-	-	36	К

1	2	3	4	5	6
137	0	-	-	32	V
138	0	-	-	28	V
139	0	-	-	44	V
140	0	-	-	32	V
141	0	-	-	24	V
142	0	-	-	28	V
143	0	-	-	28	V
144	0	-	-	24	V
145	0	-	-	24	V
146	0	-	-	36	V
147	0	-	-	28	V
148	0	-	-	24	V
149	0	-	-	24	V
150	0	-	-	28	V
151	0	-	-	28	V
152	0	-	-	24	V
153	0	-	-	28	V
154	0	-	-	28	V
155	0	-	-	28	V
156	0	-	-	24	V
157	0	-	-	24	V
158	0	-	-	28	V
159	0	-	44	-	V
160	0	-	-	24	V
161	0	-	40	-	V
162	0	-	32	-	V
163	0	-	-	24	V
164	0	-	-	24	V
165	0	-	-	28	V
166	0	-	-	24	V
167	0	-	-	24	V
168	0	-	-	32	V
169	0	-	-	24	V
170	0	-	40	-	V
171	0	-	-	24	V



1	2	3	4	5	6

В даній відомості пронумеровано всього 171 шт. дерев

Перелік виконали:

ст. м-р Губський Ю.М.
(посада, ПІБ, підпис)

(посада, ПІБ, підпис)

(посада, ПІБ, підпис)

Перелік та нумерацію дерев проведено під наглядом:

м-р Лішок Ю.В.

(посада, ПІБ, підпис)

м-р Козаренко С.В.

(посада, ПІБ, підпис)

Присутні особи

(посада, ПІБ, підпис)

(посада, ПІБ, підпис)

Дата: "07" Листопада

2010 р.

НУМЕРАЦІЙНА ВІДОМІСТЬ
дерев призначених у вибірку санітарну рубку

Державне підприємство Жовтнєве ЛГ
лісництво Жукотарівське
квартал 25 виділ 2 ділянка - площа 17,5 га

№№ п/п	порода	Категорія технічної придатності, діаметр, см			підстава відбору дерев у рубку (сухостій, пошкодження та ін.)
		ділова	напів ділова	дров'яна	
1	2	3	4	5	6
218	Q240		40		III
219	Q240	32			III
220	Q240		32		III
221	Q240			36	VI
222	Q240		32		III
223	Q240			24	VI
224	Q240			36	V
225	Q240			28	V
226	Q240			24	V
227	Q240			32	V
228	Q240			56	V
229	Q240	32			III
230	Q240		36		III
231	Q240		44		III
232	Q240		28		III
233	Q240			64	III
234	Q240			40	IV
235	Q240	32			III
236	Q240	36			III
237	Q240		32		III
238	Q240			24	III
239	Q240			24	IV
240	Q240			24	V
241	Q240			40	V
242	Q240			24	V
243	Q240			32	III
244	Q240			24	V
245	Q240			28	V
246	Q240			28	V
247	Q240			28	V
248	Q240		36		V
249	Q240			36	V
250	Q240			28	V
251	Q240			32	V
252	Q240		36		V
253	Q240			32	V
254	Q240		32		V
255	Q240		36		V
256	Q240			24	V
257	Q240			28	III
258	Q240		40		III
259	Q240			24	III
260	Q240			24	III
261	Q240		28		III
262	Q240			32	V
263	Q240			24	V
264	Q240			24	V
265	Q240		28		V
266	Q240			24	V
267	Q240			28	V
268	Q240		28		III
269	Q240			32	III
270	Q240		52		III
271	Q240		36		III
272	Q240		36		III
273	Q240	48			III
274	Q240			28	V
275	Q240			36	V
276	Q240			32	IV
277	Q240		36		III
278	Q240			24	V
279	Q240	36			III
280	Q240		48		IV
281	Q240			32	V
282	Q240	44			III
283	Q240			28	V
284	Q240			24	V
285	Q240			24	V

№№ п/п	порода	Категорія технічної придатності, діаметр, см			підстава відбору дерев у рубку (сухостій, пошкодження та ін.)
		ділова	напів ділова	дров'яна	
1	2	3	4	5	6
286	Q240			28	III
287	Q240		28		III
288	Q240			24	III
289	Q240			40	III
290	Q240			24	III
291	Q240		36		III
292	Q240	36			III
293	Q240			40	V
294	Q240			40	V
295	Q240			36	V
296	Q240			36	V
297	Q240			44	V
298	Q240			28	V
299	Q240			40	IV
300	Q240		44		III
301	Q240	40			III
302	Q240		48		III
303	Q240			32	V
304	Q240		36		III
305	Q240		40		III
306	Q240			24	III
307	Q240			28	V
308	Q240	32			III
309	Q240		32		III
310	Q240			40	III
311	Q240		32		III
312	Q240	44			III
313	Q240			40	IV
314	Q240		28		III
315	Q240	36			III
316	Q240			32	V
317	Q240		44		III
318	Q240			40	III
319	Q240			36	III
320	Q240			28	IV
321	Q240			32	V
322	Q240	32			III
323	Q240			32	V
324	Q240		40		V
325	Q240			28	V
326	Q240		36		III
327	Q240			48	IV
328	Q240			32	IV
329	Q240			24	V
330	Q240			24	V
331	Q240			24	V
332	Q240		36		V
333	Q240			24	V
334	Q240			24	III
335	Q240			32	V
336	Q240			36	V
337	Q240			32	V
338	Q240			24	V
339	Q240			24	V
340	Q240			24	III
341	Q240			28	III
342	Q240			24	V
343	Q240		36		V
344	Q240			28	V
345	Q240			32	V
346	Q240		28		V
347	Q240			24	V
348	Q240		32		V
349	Q240			36	V
350	Q240			32	V
351	Q240			24	V
352	Q240			28	III
353	Q240			32	V

1	2	3	4	5	6
354				36	Y
355			28		Y
356			32		Y
357		64			Y
358				48	Y
359				40	Y
360				28	Y
361				56	Y
362			60		Y
363				48	Y
364				48	Y
365				36	Y
366				40	Y
367				40	Y
368				32	Y
369				56	Y
370				60	Y
371				36	Y
372			40		Y
373				22	Y
374				44	Y
375				40	Y
376				36	Y
377				52	Y
378			36		Y
379				40	Y
380		60			Y
381				28	Y
382				44	Y
383				56	Y
384				40	Y
385				28	Y
386				32	Y
387				24	Y
388				32	Y
389				40	Y
390				28	Y

1	2	3	4	5	6

В даній відомості пронумеровано всього 390 шт. дерев

Перелік виконали:

см. мр Губський І.М.
(посада, ПІБ, підпис)
 мр Лисица Ю.В.
(посада, ПІБ, підпис)
 мр Нарешко С.В.
(посада, ПІБ, підпис)

Перелік та нумерацію дерев проведено під наглядом:

(посада, ПІБ, підпис)

(посада, ПІБ, підпис)

Присутні особи

(посада, ПІБ, підпис)

(посада, ПІБ, підпис)

Дата: " 08-09 " липень 20 20 р.

НУМЕРАЦІЙНА ВІДОМІСТЬ ДЕРЕВ
призначених для вибіркової санітарної рубки

Харківська область

Державне підприємство Жовтнєве лісове господарство

лісництво Докетанське лісництво урочище
квартал № 25 виділ № 2 ділянка № площа 17,5 гектарів

Порядковий номер дерева	порода	Ступінь товщини стовбурів, сантиметрів			Категорія стану дерева, підстава відбору у рубку
		ділові	напів ділові	дров'яні	
1	2	3	4	5	6
1	 	-	-	32	V
2	 	-	-	40	VI
3	 	-	-	24	V
4	 	-	40	-	IV
5	 	-	-	24	V
6	 	-	-	28	VI
7	 	-	-	36	V
8	 	-	-	24	V
9	 	-	-	32	VI
10	 	-	-	32	VI
11	 	-	-	24	V
12	 	-	-	28	V
13	 	-	-	24	V
14	 	-	-	24	V
15	 	-	-	24	V
16	 	-	-	28	V
17	 	-	-	40	V
18	 	-	-	32	V
19	 	-	-	32	V
20	 	-	-	28	V
21	 	-	28	-	V
22	 	-	32	-	V
23	 	-	-	32	VI
24	 	-	-	36	VI
25	 	-	-	36	VI
26	 	-	-	24	V
27	 	-	-	24	V
28	 	-	32	-	V
29	 	-	-	24	V
30	 	-	-	32	V
31	 	-	-	28	V
32	 	-	-	32	V
33	 	-	-	44	V
34	 	-	-	24	V
35	 	-	-	24	V
36	 	-	-	24	V
37	 	-	28	-	V
38	 	-	-	28	V
39	 	-	-	24	V
40	 	-	-	24	V
41	 	-	-	24	VI
42	 	-	-	28	V
43	 	-	-	32	V
44	 	-	-	24	V
45	 	-	-	24	V
46	 	-	-	32	VI
47	 	-	-	28	V
48	 	-	-	28	V
49	 	-	-	32	V
50	 	-	-	28	V
51	 	-	-	28	V
52	 	-	-	24	V
53	 	-	-	24	V
54	 	-	-	28	V
55	 	-	-	28	V
56	 	-	-	32	V
57	 	-	-	24	V
58	 	-	-	32	V
59	 	-	-	24	V
60	 	-	-	24	V
61	 	-	-	28	V
62	 	-	-	28	V
63	 	-	-	24	V
64	 	-	-	24	V
65	 	-	36	-	V
66	 	-	-	28	V
67	 	-	-	24	V
68	 	-	-	24	V

Порядковий номер дерева	порода	Ступінь товщини стовбурів, сантиметрів			Категорія стану дерева, підстава відбору у рубку
		ділові	напів ділові	дров'яні	
1	2	3	4	5	6
69	 	-	-	24	VI
70	 	-	-	28	VI
71	 	-	-	24	V
72	 	-	-	36	V
73	 	-	-	24	V
74	 	-	32	-	IV
75	 	-	40	-	V
76	 	-	-	28	V
77	 	-	-	28	V
78	 	-	-	36	V
79	 	-	-	24	V
80	 	-	-	24	V
81	 	-	-	32	V
82	 	-	-	36	V
83	 	-	-	28	V
84	 	-	-	28	V
85	 	-	-	36	V
86	 	-	-	28	V
87	 	-	-	28	V
88	 	-	-	32	V
89	 	-	-	28	V
90	 	-	-	32	V
91	 	-	-	36	V
92	 	-	-	24	VI
93	 	-	-	28	V
94	 	-	40	-	V
95	 	-	-	56	V
96	 	-	-	24	V
97	 	-	-	24	V
98	 	-	32	-	V
99	 	-	-	24	V
100	 	-	-	24	V
101	 	-	-	36	V
102	 	-	-	40	V
103	 	-	-	24	V
104	 	-	28	-	V
105	 	-	24	-	V
106	 	-	-	24	V
107	 	-	28	-	V
108	 	-	-	32	V
109	 	-	-	24	V
110	 	-	-	24	V
111	 	-	-	24	V
112	 	-	-	24	V
113	 	-	-	24	V
114	 	-	-	28	V
115	 	-	-	24	V
116	 	-	-	28	V
117	 	-	-	24	V
118	 	-	-	24	V
119	 	-	-	24	V
120	 	-	-	28	V
121	 	-	-	32	V
122	 	-	-	24	V
123	 	-	-	40	V
124	 	-	-	28	V
125	 	-	-	28	V
126	 	-	-	24	V
127	 	-	-	28	V
128	 	-	-	24	V
129	 	-	-	44	V
130	 	-	-	32	V
131	 	-	-	32	V
132	 	-	-	32	V
133	 	-	-	40	V
134	 	-	-	32	V
135	 	-	-	32	V
136	 	-	32	-	IV

1	2	3	4	5	6
137	10	-	-	32	V
138	10	-	-	24	V
139	10	-	-	24	V
140	10	-	-	36	V
141	10	-	-	32	V
142	10	-	-	32	V
143	10	-	-	24	V
144	10	-	-	48	V
145	10	-	-	32	V
146	10	-	-	36	V
147	10	-	-	32	V
148	10	-	-	40	V
149	10	-	-	44	V
150	10	-	-	28	V
151	10	-	-	32	V
152	10	-	-	24	V
153	10	-	-	44	V
154	10	-	-	24	V
155	10	-	-	32	V
156	10	-	-	24	V
157	10	-	-	28	V
158	10	-	-	28	V
159	10	-	-	24	V
160	10	-	-	24	V
161	10	-	-	24	V
162	10	-	-	28	V
163	10	-	-	24	V
164	10	-	-	24	V
165	10	-	-	36	V
166	10	-	-	28	V
167	10	-	-	32	V
168	10	-	-	32	V
169	10	-	-	24	V
170	10	-	-	40	V
171	10	-	-	24	V
172	10	-	-	24	V
173	10	-	-	32	V
174	10	-	-	24	V
175	10	-	-	24	V
176	10	-	-	28	V
177	10	-	-	32	V
178	10	-	-	28	V
179	10	-	-	28	V
180	10	-	-	28	V
181	10	-	-	24	V
182	10	-	-	36	V
183	10	-	-	36	V
184	10	-	-	24	V
185	10	-	-	24	V
186	10	-	-	28	V
187	10	-	-	24	V
188	10	-	-	28	V
189	10	-	-	32	V
190	10	-	-	28	V
191	10	-	-	36	V
192	10	-	-	28	V
193	10	-	-	32	V
194	10	-	-	40	V
195	10	-	-	60	V
196	10	-	-	32	V
197	10	-	-	40	V
198	10	-	-	-	V
199	10	-	52	56	V
200	10	-	-	36	V
201	10	-	-	48	V
202	10	-	-	32	V
203	10	-	-	36	V
204	10	-	-	56	V
205	10	-	-	48	V
206	10	-	-	36	V
207	10	-	-	44	V
208	10	-	-	56	V
209	10	-	-	36	V
210	10	-	-	24	V
211	10	-	-	40	V
212	10	-	-	28	V
213	10	-	-	28	V
214	10	-	-	32	V
215	10	-	-	28	V
216	10	-	-	28	V

1	2	3	4	5	6
217	948	-	-	36	V
218					
219					
220					
221					
222					
223					
224					
225					
226					
227					
228					
229					
230					
231					
232					
233					
234					
235					
236					
237					
238					
239					
240					
241					
242					
243					
244					
245					
246					
247					
248					
249					
250					
251					
252					
253					
254					
255					
256					
257					
258					
259					
260					
261					
262					
263					
264					
265					
266					

Всього пронумеровано дерев Двісті сімдесят чотири
(кількість словами)

Нумерація і перелік провели:

ст. м-р Чубасий Т.М.

(посада, ПІБ, підпис)

м-р Милан Ю.В.

(посада, ПІБ, підпис)

м-р Назаренко С.В.

(посада, ПІБ, підпис)

(посада, ПІБ, підпис)

(посада, ПІБ, підпис)

(посада, ПІБ, підпис)

Дата: "08-09" липень

20 90 р.

НУМЕРАЦІЙНА ВІДОМІСТЬ
дерев призначених у вибірково санітарну рубку

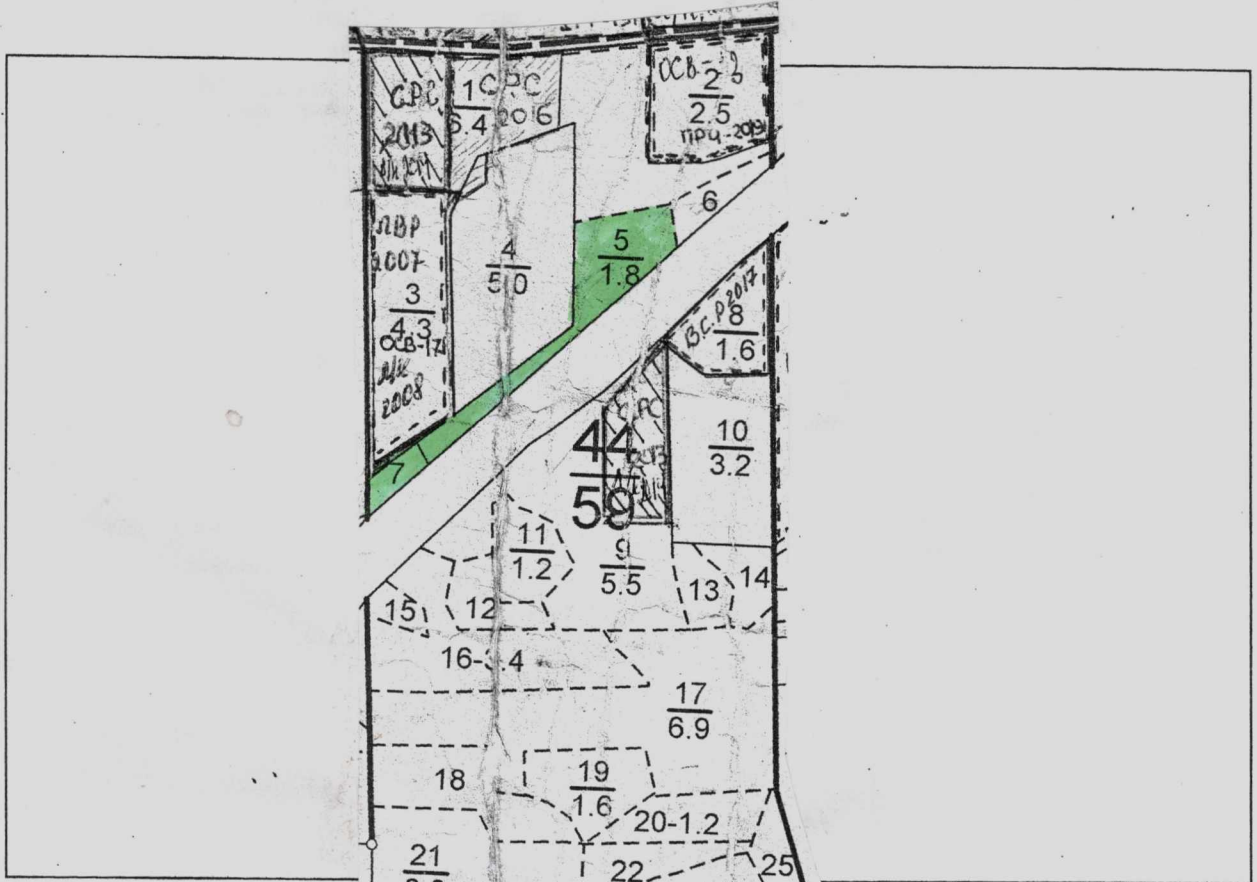
Державне підприємство **Жовтневе ЛГ**
лісництво Якиманське лісництво
квартал 44 виділ 5 ділянка - площа 1,8 га

№№ п/п	порода	Категорія технічної придатності, діаметр, см			підстава відбору дерев у рубку (сухостій, пошкодження та ін.)
		ділова	напів ділова	дров'яна	
1	2	3	4	5	6
1	сосна	-	-	44	✓
2	сосна	-	-	32	✓
3	сосна	-	-	44	✓
4	сосна	-	-	32	✓
5	сосна	-	-	36	✓
6	сосна	-	-	40	✓
7	сосна	-	-	40	✓
8	сосна	-	-	28	✓
9	сосна	-	-	40	✓
10	сосна	-	-	36	✓
11	сосна	-	-	44	✓
12	сосна	-	-	40	✓
13	сосна	-	36	-	✓
14	сосна	-	-	40	✓
15	сосна	-	-	36	✓
16	сосна	-	-	36	✓
17	сосна	-	-	40	✓
18	сосна	-	-	56	✓
19	сосна	-	-	44	✓
20	сосна	-	-	40	✓
21	сосна	-	-	28	✓
22	сосна	-	-	32	✓
23	сосна	-	-	48	✓
24	сосна	-	-	36	✓
25	сосна	-	-	36	✓
26	сосна	-	-	28	✓
27	сосна	-	-	28	✓
28	сосна	-	-	28	✓
29	сосна	-	-	36	✓
30	сосна	-	-	36	✓
31	сосна	-	-	48	✓
32	сосна	-	-	44	✓
33	сосна	-	-	32	✓
34	сосна	-	-	44	✓
35	сосна	-	-	44	✓
36	сосна	-	-	52	✓
37	сосна	-	-	40	✓
38	сосна	-	-	36	✓
39	сосна	-	-	32	✓
40	сосна	-	-	48	✓
41	сосна	-	-	64	✓
42	сосна	-	-	52	✓
43	сосна	-	-	52	✓
44	сосна	-	-	44	✓
45	сосна	-	-	36	✓
46	сосна	-	-	28	✓
47	сосна	-	-	56	✓
48	сосна	-	-	52	✓
49	сосна	-	-	52	✓
50	сосна	-	-	28	✓
51	сосна	-	-	44	✓
52	сосна	-	-	32	✓
53	сосна	-	-	28	✓
54	сосна	-	-	60	✓
55	сосна	-	-	52	✓
56	сосна	-	-	44	✓
57	сосна	-	-	40	✓
58	сосна	-	-	36	✓
59	сосна	-	-	40	✓
60	сосна	-	40	-	✓
61	сосна	-	-	36	✓
62	-	-	-	-	-
63	-	-	-	-	-
64	-	-	-	-	-
65	-	-	-	-	-
66	-	-	-	-	-
67	-	-	-	-	-
68	-	-	-	-	-

№№ п/п	порода	Категорія технічної придатності, діаметр, см			підстава відбору дерев у рубку (сухостій, пошкодження та ін.)
		ділова	напів ділова	дров'яна	
1	2	3	4	5	6
69					
70					
71					
72					
73					
74					
75					
76					
77					
78					
79					
80					
81					
82					
83					
84					
85					
86					
87					
88					
89					
90					
91					
92					
93					
94					
95					
96					
97					
98					
99					
100					
101					
102					
103					
104					
105					
106					
107					
108					
109					
110					
111					
112					
113					
114					
115					
116					
117					
118					
119					
120					
121					
122					
123					
124					
125					
126					
127					
128					
129					
130					
131					
132					
133					
134					
135					
136					

ПЛАН

інструментальної зйомки ділянки, відведеної
 під санітарно-вибірковою рубку на 2021 рік
Докитанське лісництво
 ДП «Довбушський ЛП»
 квартал 44 виділ 5 площа 1,8 (га)



Експлікація

М 1:10000

№№ точок	Румби	Довжина ліній	№№ точок	Румби	Довжина ліній
<p>Площа ділянки визначена згідно матеріалів ліквідації</p>					

Зйомку виконав: С.Г. Губський М 2020 р. 09.01.21
 (підпис, ПІБ)



НУМЕРАЦІЙНА ВІДОМІСТЬ
дерев призначених у вибірку санітарну рубку

Державне підприємство Жовтнєве ЛГ
лісництво Рикитинське лісництво
квартал 40 виділ 6 ділянка - площа 26,0 га

№№ п/п	порода	Категорія технічної придатності, діаметр, см			підстава відбору дерев у рубку (сухостій, пошкодження та ін.)
		ділова	напів ділова	дров'яна	
1	2	3	4	5	6
1	асен	-	-	40	✓
2	асен	-	-	40	✓
3	клен	-	-	28	✓
4	клен	-	-	24	✓
5	клен	-	-	24	✓
6	клен	-	-	36	✓
7	клен	-	-	28	✓
8	клен	-	-	28	✓
9	клен	-	-	24	✓
10	клен	-	-	24	✓
11	клен	-	-	36	✓
12	клен	-	-	28	✓
13	клен	-	-	24	✓
14	асен	-	-	32	✓
15	клен	-	-	24	✓
16	клен	-	-	24	✓
17	клен	-	-	28	✓
18	асен	-	-	28	✓
19	асен	-	-	24	✓
20	клен	-	-	28	✓
21	асен	-	-	40	✓
22	клен	-	-	28	✓
23	клен	-	-	24	✓
24	клен	-	-	28	✓
25	клен	-	-	28	✓
26	асен	-	-	28	✓
27	клен	-	-	32	✓
28	клен	-	-	32	✓
29	дуб	-	-	48	✓
30	дуб	-	-	24	✓
31	клен	-	-	24	✓
32	клен	-	-	24	✓
33	клен	-	-	24	✓
34	клен	-	-	28	✓
35	клен	-	-	28	✓
36	клен	-	-	24	✓
37	клен	-	-	32	✓
38	клен	-	-	24	✓
39	асен	-	-	40	✓
40	дуб	-	-	68	✓
41	дуб	-	-	32	✓
42	клен	-	-	28	✓
43	клен	-	-	40	✓
44	асен	-	-	36	✓
45	клен	-	-	24	✓
46	асен	-	-	32	✓
47	асен	-	-	24	✓
48	клен	-	-	24	✓
49	клен	-	-	28	✓
50	клен	-	-	24	✓
51	асен	-	-	24	✓
52	асен	-	-	32	✓
53	дуб	-	56	-	✓
54	дуб	-	-	32	✓
55	дуб	-	48	-	✓
56	дуб	-	-	36	✓
57	клен	-	-	24	✓
58	асен	-	-	24	✓
59	дуб	-	56	-	✓
60	дуб	-	44	-	✓
61	дуб	-	-	28	✓
62	дуб	-	-	28	✓
63	клен	-	-	36	✓
64	клен	-	-	24	✓
65	дуб	-	80	-	✓
66	клен	-	-	28	✓
67	клен	-	-	40	✓
68	клен	-	-	28	✓

№№ п/п	порода	Категорія технічної придатності, діаметр, см			підстава відбору дерев у рубку (сухостій, пошкодження та ін.)
		ділова	напів ділова	дров'яна	
1	2	3	4	5	6
69	асен	-	-	32	✓
70	асен	-	-	28	✓
71	клен	-	-	24	✓
72	клен	-	-	28	✓
73	асен	-	-	28	✓
74	клен	-	-	24	✓
75	клен	-	-	32	✓
76	клен	-	-	24	✓
77	дуб	-	48	-	✓
78	клен	-	-	24	✓
79	клен	-	-	32	✓
80	асен	-	-	32	✓
81	клен	-	-	32	✓
82	асен	-	-	28	✓
83	асен	-	-	24	✓
84	клен	-	-	24	✓
85	асен	-	-	24	✓
86	асен	-	-	28	✓
87	клен	-	-	28	✓
88	асен	-	-	36	✓
89	клен	-	-	24	✓
90	асен	-	-	24	✓
91	асен	-	-	24	✓
92	клен	-	-	36	✓
93	клен	-	-	24	✓
94	дуб	-	-	28	✓
95	асен	-	-	32	✓
96	клен	-	-	24	✓
97	асен	-	-	36	✓
98	клен	-	-	24	✓
99	клен	-	-	24	✓
100	клен	-	-	28	✓
101	клен	-	-	28	✓
102	клен	-	-	28	✓
103	клен	-	-	24	✓
104	клен	-	-	24	✓
105	клен	-	-	24	✓
106	асен	-	-	40	✓
107	дуб	-	-	24	✓
108	дуб	-	-	24	✓
109	клен	-	-	24	✓
110	клен	-	-	24	✓
111	клен	-	-	32	✓
112	клен	-	-	40	✓
113	асен	-	-	28	✓
114	дуб	-	-	44	✓
115	клен	-	-	24	✓
116	клен	-	-	28	✓
117	клен	-	-	28	✓
118	асен	-	-	28	✓
119	асен	-	-	32	✓
120	клен	-	-	24	✓
121	клен	-	-	36	✓
122	клен	-	-	24	✓
123	дуб	-	52	-	✓
124	дуб	-	-	24	✓
125	дуб	-	-	36	✓
126	дуб	-	64	-	✓
127	дуб	-	-	40	✓
128	дуб	-	-	36	✓
129	дуб	-	-	52	✓
130	дуб	-	-	52	✓
131	клен	-	-	24	✓
132	дуб	-	-	48	✓
133	дуб	-	-	64	✓
134	асен	-	-	60	✓
135	асен	-	-	28	✓
136	асен	-	-	56	✓

1	2	3	4	5	6
137	клен	-	-	24	✓
138	клен	-	-	24	✓
139	клен	-	-	24	✓
140	клен	-	-	24	✓
141	клен	-	-	28	✓
142	клен	-	-	24	✓
143	дуб	-	-	40	✓
144	клен	-	-	24	✓
145	дуб	-	-	28	✓
146	дуб	-	72	-	✓
147	дуб	-	-	40	✓
148	дуб	-	-	24	✓
149	клен	-	-	24	✓
150	клен	-	-	24	✓
151	клен	-	-	24	✓
152	дуб	-	64	-	✓
153	дуб	-	-	28	✓
154	асен	-	-	28	✓
155	асен	-	-	24	✓
156	клен	-	-	24	✓
157	асен	-	-	28	✓
158	дуб	-	56	-	✓
159	дуб	-	-	28	✓
160	асен	-	-	28	✓
161	клен	-	-	28	✓
162	клен	-	-	28	✓
163	клен	-	-	24	✓
164	дуб	-	-	24	✓
165	клен	-	-	24	✓
166	клен	-	-	24	✓
167	клен	-	-	24	✓
168	клен	-	-	24	✓
169	дуб	-	-	32	✓
170	дуб	-	-	24	✓
171	дуб	-	-	24	✓
172	дуб	-	-	24	✓
173	клен	-	-	24	✓
174	клен	-	-	28	✓
175	дуб	-	-	56	✓
176	дуб	-	-	24	✓
177	асен	-	-	36	✓
178	клен	-	-	24	✓
179	клен	-	-	24	✓
180	клен	-	-	32	✓
181	дуб	-	44	-	✓
182	дуб	-	-	32	✓
183	дуб	-	-	24	✓
184	клен	-	-	24	✓
185	асен	-	-	24	✓
186	асен	-	-	32	✓
187	дуб	-	24	-	✓
188	дуб	-	-	32	✓
189	клен	-	-	28	✓
190	асен	-	-	28	✓
191	асен	-	-	24	✓
192	дуб	-	48	-	✓
193	дуб	-	-	52	✓
194	дуб	-	-	24	✓
195	дуб	-	-	60	✓
196	клен	-	-	24	✓
197	клен	-	-	28	✓
198	клен	-	-	28	✓
199	клен	-	-	28	✓
200	клен	-	-	24	✓
201	клен	-	-	28	✓
202	клен	-	-	24	✓
203	клен	-	-	32	✓
204	клен	-	-	32	✓
205	клен	-	-	32	✓
206	асен	-	-	28	✓
207	асен	-	-	28	✓
208	асен	-	-	24	✓
209	клен	-	-	24	✓
210	дуб	-	-	32	✓
211	дуб	-	-	52	✓
212	дуб	-	-	32	✓
213	дуб	-	-	48	✓
214	дуб	-	52	-	✓
215	дуб	-	-	24	✓
216	дуб	-	-	32	✓

1	2	3	4	5	6
217	асен	-	-	36	✓
218	клен	-	-	28	✓
219	дуб	-	52	-	✓
220	дуб	-	-	36	✓
221	дуб	-	-	28	✓
222	клен	-	-	28	✓
223	клен	-	-	24	✓
224	дуб	-	-	28	✓
225	дуб	-	-	28	✓
226	дуб	-	-	28	✓
227	клен	-	-	24	✓
228	дуб	-	36	-	✓
229	дуб	-	-	24	✓
230	дуб	-	44	-	✓
231	клен	-	-	28	✓
232	клен	-	-	24	✓
233	клен	-	-	24	✓
234	дуб	-	68	-	✓
235	клен	-	-	28	✓
236	дуб	-	60	-	✓
237	дуб	-	60	-	✓
238	дуб	-	-	32	✓
239	дуб	-	-	44	✓
240	дуб	-	-	28	✓
241	клен	-	-	36	✓
242	асен	-	-	32	✓
243	асен	-	-	28	✓
244	асен	-	-	28	✓
245	клен	-	-	32	✓
246	клен	-	-	24	✓
247	асен	-	-	28	✓
248	дуб	-	-	28	✓
249	дуб	-	-	28	✓
250	дуб	-	-	28	✓
251	асен	-	-	24	✓
252	асен	-	-	28	✓
253	асен	-	-	44	✓
254	клен	-	-	24	✓
255	дуб	-	-	28	✓
256	клен	-	-	28	✓
257	клен	-	-	24	✓
258	клен	-	-	24	✓
259	клен	-	-	24	✓
260	клен	-	-	32	✓
261	дуб	-	32	-	✓
262	дуб	-	-	44	✓
263	асен	-	-	40	✓
264	клен	-	-	36	✓
265	клен	-	-	28	✓
266	клен	-	-	28	✓

В даній відомості пронумеровано всього 266 шт. дерев

Перелік виконали:

Ш. м.р. Губинський І.М. (посада, ПІБ, підпис)
 Ш. м.р. Милан Ю.В. (посада, ПІБ, підпис)
 Ш. м.р. Нарченко О.В. (посада, ПІБ, підпис)

Перелік та нумерацію дерев проведено під наглядом:

(посада, ПІБ, підпис)
 (посада, ПІБ, підпис)
 Присутні особи
 (посада, ПІБ, підпис)
 (посада, ПІБ, підпис)

Дата: "13-14" липня 2020 р.

НУМЕРАЦІЙНА ВІДОМІСТЬ
дерев призначених у вибірку санітарну рубку

Державне підприємство Жовтнєве ЛГ
лісництво Докманське
квартал 40 виділ 6 ділянка - площа 26,0 га

№№ п/п	порода	Категорія технічної придатності, діаметр, см			підстава відбору дерев у рубку (сухостій, пошкодження та ін.)
		ділова	напів ділова	дров'яна	
1	2	3	4	5	6
267	клен	-	-	32	IV
268	клен	-	-	32	V
269	клен	-	-	24	IV
270	клен	-	-	24	V
271	клен	-	-	24	V
272	клен	-	-	24	V
273	клен	-	-	28	V
274	ясен	-	-	40	V
275	клен	-	-	24	V
276	клен	-	-	24	IV
277	клен	-	-	24	V
278	клен	-	-	28	V
279	дуб	-	48	-	IV
280	клен	-	-	24	IV
281	клен	-	-	24	V
282	клен	-	-	24	V
283	дуб	-	-	36	IV
284	клен	-	-	24	V
285	дуб	-	-	24	V
286	клен	-	-	24	V
287	ясен	-	-	28	V
288	клен	-	-	32	V
289	ясен	-	-	28	V
290	ясен	-	-	28	V
291	клен	-	-	32	IV
292	ясен	-	-	24	V
293	клен	-	-	28	IV
294	клен	-	-	32	V
295	клен	-	-	24	V
296	клен	-	-	24	V
297	клен	-	-	28	V
298	ясен	-	-	24	V
299	дуб	-	-	32	V
300	ясен	-	-	24	V
301	дуб	-	-	32	V
302	клен	-	-	28	V
303	клен	-	-	32	V
304	клен	-	-	24	IV
305	дуб	-	-	56	V
306	дуб	-	-	32	V
307	клен	-	-	24	V
308	клен	-	-	24	IV
309	клен	-	-	32	V
310	клен	-	-	32	V
311	клен	-	-	24	V
312	дуб	-	48	-	IV
313	ясен	-	-	44	V
314	ясен	-	-	24	V
315	клен	-	-	24	V
316	клен	-	-	24	V
317	клен	-	-	24	IV
318	дуб	-	-	36	V
319	клен	-	-	28	V
320	клен	-	-	24	V
321	клен	-	-	40	IV
322	ясен	-	-	24	V
323	клен	-	-	28	V
324	клен	-	-	32	IV
325	клен	-	-	24	V
326	клен	-	-	40	IV
327	клен	-	-	24	IV
328	клен	-	-	24	IV
329	дуб	-	-	36	V
330	ясен	-	-	24	V
331	дуб	-	-	28	V
332	клен	-	-	36	V
333	клен	-	-	24	V
334	ясен	-	-	24	V

№№ п/п	порода	Категорія технічної придатності, діаметр, см			підстава відбору дерев у рубку (сухостій, пошкодження та ін.)
		ділова	напів ділова	дров'яна	
1	2	3	4	5	6
335	дуб	-	52	-	IV
336	клен	-	-	28	IV
337	клен	-	-	28	IV
338	дуб	-	-	28	V
339	дуб	-	48	-	IV
340	клен	-	-	28	IV
341	ясен	-	-	24	V
342	клен	-	-	24	V
343	клен	-	-	24	V
344	клен	-	-	32	V
345	ясен	-	-	36	V
346	ясен	-	-	36	V
347	дуб	-	-	40	V
348	ясен	-	-	32	V
349	дуб	-	-	44	V
350	дуб	-	-	44	V
351	дуб	-	-	40	V
352	клен	-	-	24	V
353	дуб	-	-	52	V
354	дуб	-	60	-	V
355	клен	-	-	24	V
356	дуб	-	-	52	V
357	клен	-	-	36	V
358	дуб	-	-	44	V
359	дуб	-	60	-	V
360	дуб	-	-	28	V
361	дуб	-	64	-	V
362	дуб	-	64	-	V
363	дуб	-	-	60	V
364	клен	-	-	28	V
365	клен	-	-	32	V
366	дуб	-	-	56	V
367	дуб	-	40	-	V
368	ясен	-	-	24	V
369	дуб	-	-	36	V
370	клен	-	-	24	V
371	клен	-	-	32	V
372	клен	-	-	36	V
373	клен	-	-	24	V
374	дуб	-	-	24	V
375	дуб	-	-	52	V
376	клен	-	-	24	V
377	дуб	-	-	28	V
378	дуб	-	-	48	V
379	дуб	-	-	40	V
380	клен	-	-	32	V
381	дуб	-	-	52	V
382	клен	-	-	24	V
383	ясен	-	-	40	V
384	клен	-	-	24	V
385	клен	-	-	28	V
386	дуб	-	-	44	V
387	клен	-	-	32	V
388	клен	-	-	28	V
389	клен	-	-	24	V
390	клен	-	-	28	V
391	клен	-	-	28	V
392	клен	-	-	24	V
393	клен	-	-	28	V
394	клен	-	-	24	V
395	дуб	-	-	44	V
396	дуб	-	-	24	V
397	клен	-	-	24	V
398	дуб	-	36	-	V
399	дуб	-	-	36	V
400	ясен	-	-	28	V
401	ясен	-	-	32	V
402	ясен	-	-	36	V

1	2	3	4	5	6
403	клен	-	-	32	V
404	дуб	-	-	52	V
405	дуб	-	-	52	V
406	клен	-	-	28	V
407	клен	-	-	24	V
408	ясен	-	-	40	V
409	дуб	-	-	60	V
410	клен	-	-	24	V
411	дуб	-	-	44	V
412	дуб	-	-	36	V
413	дуб	-	-	28	V
414	клен	-	-	24	V
415	дуб	-	-	40	V
416	дуб	-	-	40	V
417	дуб	-	-	28	V
418	дуб	-	48	-	V
419	клен	-	-	24	V
420	ясен	-	-	28	V
421	клен	-	-	28	V
422	клен	-	-	36	V
423	клен	-	-	24	V
424	клен	-	-	28	V
425	ясен	-	-	28	V
426	клен	-	-	28	V
427	клен	-	-	24	V
428	клен	-	-	28	V
429	клен	-	-	36	V
430	клен	-	-	24	V
431	клен	-	-	32	V
432	клен	-	-	24	V
433	клен	-	-	28	V
434	клен	-	-	28	V
435	клен	-	-	24	V
436	клен	-	-	24	V
437	ясен	-	-	52	V
438	дуб	-	-	36	V
439	клен	-	-	24	V
440	ясен	-	-	28	V
441	клен	-	-	24	V
442	ясен	-	-	32	V
443	клен	-	-	24	V
444	клен	-	-	24	V
445	клен	-	-	24	V
446	клен	-	-	24	V
447	ясен	-	-	32	V
448	ясен	-	-	44	V
449	дуб	-	60	-	V
450	клен	-	-	24	V
451	ясен	-	-	36	V
452	ясен	-	-	28	V
453	клен	-	-	24	V
454	ясен	-	-	24	V
455	ясен	-	-	28	V
456	клен	-	-	36	V
457	ясен	-	-	24	V
458	ясен	-	-	44	V
459	дуб	-	-	32	V
460	ясен	-	-	32	V
461	ясен	-	-	28	V
462	ясен	-	-	32	V
463	клен	-	-	24	V
464	ясен	-	-	32	V
465	клен	-	-	24	V
466	клен	-	-	36	V
467	клен	-	-	24	V
468	клен	-	-	24	V
469	дуб	-	-	28	V
470	клен	-	-	32	V
471	дуб	-	-	32	V
472	клен	-	-	32	V
473	дуб	-	-	28	V
474	ясен	-	-	24	V
475	клен	-	-	36	V
476	дуб	-	-	24	V
477	клен	-	-	24	V
478	клен	-	-	28	V
479	дуб	-	-	48	V
480	клен	-	-	24	V
481	дуб	-	-	28	V
482	дуб	-	-	28	V

1	2	3	4	5	6
483	дуб	-	-	24	V
484	клен	-	-	24	V
485	дуб	-	44	-	V
486	ясен	-	-	36	V
487	ясен	-	-	28	V
488	дуб	-	-	36	V
489	дуб	-	-	40	V
490	ясен	-	-	40	V
491	дуб	-	-	48	V
492	дуб	-	-	40	V
493	клен	-	-	24	V
494	дуб	-	-	36	V
495	ясен	-	-	44	V
496	дуб	-	-	28	V
497	дуб	-	-	40	V
498	дуб	-	-	28	V
499	ясен	-	-	44	V
500	ясен	-	-	32	V
501	дуб	-	-	32	V
502	клен	-	-	28	V
503	клен	-	-	24	V
504	клен	-	-	24	V
505	ясен	-	-	28	V
506	ясен	-	-	44	V
507	дуб	-	-	40	V
508	дуб	-	-	28	V
509	дуб	-	-	36	V
510	дуб	-	-	28	V
511	дуб	-	-	60	V
512	клен	-	-	28	V
513	дуб	-	-	48	V
514	дуб	-	-	40	V
515	дуб	-	-	36	V
516	дуб	-	40	-	V
517	дуб	-	36	-	V
518	клен	-	-	24	V
519	дуб	-	72	-	V
520	клен	-	-	24	V
521	дуб	-	-	32	V
522	ясен	-	-	28	V
523	клен	-	-	24	V
524	ясен	-	-	32	V
525	дуб	-	-	28	V
526	клен	-	-	24	V
527	клен	-	-	24	V
528	клен	-	-	24	V
529	клен	-	-	24	V
530	ясен	-	-	24	V
531	клен	-	-	24	V
532	клен	-	-	24	V

В даній відомості пронумеровано всього 532 шт. дерев

Перелік виконали:

м.м.р. Губовський Т.М.

(посада, ПІБ, підпис)

м.р. Милан Ю.В.

(посада, ПІБ, підпис)

м.р. Марченко С.В.

(посада, ПІБ, підпис)

Перелік та нумерацію дерев проведено під наглядом:

(посада, ПІБ, підпис)

(посада, ПІБ, підпис)

Присутні особи

(посада, ПІБ, підпис)

(посада, ПІБ, підпис)

Дата: "13-14" лютого 2020 р.

НУМЕРАЦІЙНА ВІДОМІСТЬ
дерев призначених у вибірку санітарну рубку

Державне підприємство Жовтнєве ЛГ
лісництво Рокитанське
квартал 40 виділ 6 ділянка - площа 26,0 га

№№ п/п	порода	Категорія технічної придатності, діаметр, см			підстава відбору дерев у рубку (сухостій, пошкодження та ін.)
		ділова	напів ділова	дров'яна	
1	2	3	4	5	6
533	клен	-	-	28	✓
534	ясен	-	-	32	✓
535	дуб	-	-	36	✓
536	дуб	-	-	28	✓
537	дуб	-	56	-	✓
538	дуб	-	-	32	✓
539	дуб	-	-	32	✓
540	дуб	-	-	48	✓
541	дуб	-	-	40	✓
542	дуб	-	-	28	✓
543	дуб	-	-	44	✓
544	дуб	-	-	40	✓
545	дуб	-	-	24	✓
546	дуб	-	-	36	✓
547	дуб	-	-	36	✓
548	дуб	-	-	40	✓
549	дуб	-	32	-	✓
550	дуб	-	-	48	✓
551	дуб	-	-	52	✓
552	дуб	-	-	32	✓
553	дуб	-	40	-	✓
554	дуб	-	-	32	✓
555	дуб	-	-	28	✓
556	дуб	-	36	-	✓
557	дуб	-	-	40	✓
558	дуб	-	-	32	✓
559	дуб	-	-	36	✓
560	дуб	-	-	40	✓
561	дуб	-	-	28	✓
562	дуб	-	-	32	✓
563	дуб	-	-	32	✓
564	дуб	-	-	32	✓
565	дуб	-	-	36	✓
566	дуб	-	-	36	✓
567	дуб	-	-	36	✓
568	дуб	-	48	-	✓
569	дуб	-	-	24	✓
570	ясен	-	-	32	✓
571	дуб	-	-	24	✓
572	дуб	-	-	24	✓
573	дуб	-	-	40	✓
574	дуб	-	-	40	✓
575	дуб	-	-	36	✓
576	дуб	-	-	36	✓
577	дуб	-	-	60	✓
578	дуб	-	-	44	✓
579	дуб	-	-	64	✓
580	дуб	-	-	24	✓
581	клен	-	-	28	✓
582	дуб	-	-	48	✓
583	дуб	-	-	32	✓
584	дуб	-	-	36	✓
585	дуб	-	48	-	✓
586	дуб	-	-	48	✓
587	дуб	-	40	-	✓
588	дуб	-	-	24	✓
589	дуб	-	-	24	✓
590	дуб	-	52	-	✓
591	клен	-	-	28	✓
592	дуб	-	-	32	✓
593	дуб	-	-	64	✓
594	дуб	-	-	44	✓
595	дуб	-	-	32	✓
596	дуб	-	-	24	✓
597	клен	-	-	24	✓
598	дуб	-	-	44	✓
599	дуб	-	-	24	✓
600	клен	-	-	24	✓

№№ п/п	порода	Категорія технічної придатності, діаметр, см			підстава відбору дерев у рубку (сухостій, пошкодження та ін.)
		ділова	напів ділова	дров'яна	
1	2	3	4	5	6
601	клен	-	-	32	✓
602	клен	-	-	24	✓
603	дуб	-	-	24	✓
604	дуб	-	-	36	✓
605	дуб	-	-	24	✓
606	ясен	-	-	24	✓
607	клен	-	-	24	✓
608	клен	-	-	36	✓
609	дуб	-	-	28	✓
610	клен	-	-	24	✓
611	ясен	-	-	24	✓
612	дуб	-	-	36	✓
613	дуб	-	-	24	✓
614	ясен	-	-	28	✓
615	клен	-	-	24	✓
616	ясен	-	-	32	✓
617	клен	-	-	24	✓
618	клен	-	-	24	✓
619	дуб	-	-	64	✓
620	дуб	-	-	24	✓
621	дуб	-	-	28	✓
622	дуб	-	-	32	✓
623	дуб	-	-	28	✓
624	дуб	-	-	36	✓
625	дуб	-	-	24	✓
626	клен	-	-	24	✓
627	клен	-	-	28	✓
628	клен	-	-	24	✓
629	дуб	-	-	36	✓
630	дуб	-	-	24	✓
631	дуб	-	-	28	✓
632	дуб	-	-	24	✓
633	дуб	-	-	48	✓
634	дуб	-	-	44	✓
635	дуб	-	-	36	✓
636	дуб	-	-	28	✓
637	дуб	-	48	-	✓
638	дуб	-	-	24	✓
639	ясен	-	-	24	✓
640	дуб	-	-	28	✓
641	дуб	-	-	36	✓
642	дуб	-	-	36	✓
643	дуб	-	-	24	✓
644	дуб	-	-	28	✓
645	дуб	-	-	36	✓
646	дуб	-	-	36	✓
647	ясен	-	-	36	✓
648	дуб	-	-	24	✓
649	дуб	-	-	32	✓
650	ясен	-	-	24	✓
651	дуб	-	-	24	✓
652	дуб	-	-	32	✓
653	дуб	-	-	24	✓
654	дуб	-	36	-	✓
655	дуб	-	-	28	✓
656	дуб	-	-	36	✓
657	дуб	-	-	32	✓
658	дуб	-	-	28	✓
659	дуб	-	-	40	✓
660	клен	-	-	24	✓
661	клен	-	-	24	✓
662					
663					
664					
665					
666					
667					
668					

1	2	3	4	5	6
669					
670					
671					
672					
673					
674					
675					
676					
677					
678					
679					
680					
681					
682					
683					
684					
685					
686					
687					
688					
689					
690					
691					
692					
693					
694					
695					
696					
697					
698					
699					
700					
701					
702					
703					
704					
705					
706					
707					
708					
709					
710					
711					
712					
713					
714					
715					
716					
717					
718					
719					
720					
721					
722					
723					
724					
725					
726					
727					
728					
729					
730					
731					
732					
733					
734					
735					
736					
737					
738					
739					
740					
741					
742					
743					
744					
745					
746					
747					
748					

1	2	3	4	5	6
749					
750					
751					
752					
753					
754					
755					
756					
757					
758					
759					
760					
761					
762					
763					
764					
765					
766					
767					
768					
769					
770					
771					
772					
773					
774					
775					
776					
777					
778					
779					
780					
781					
782					
783					
784					
785					
786					
787					
788					
789					
790					
791					
792					
793					
794					
795					
796					
797					
798					

В даній відомості пронумеровано всього 661 шт. дерев

Перелік виконали:

ин. м-р Губський І. М.

(посада, ПІБ, підпис)

м-р Лисенко О. В.

(посада, ПІБ, підпис)

м-р Марченко С. В.

(посада, ПІБ, підпис)

Перелік та нумерацію дерев проведено під наглядом:

(посада, ПІБ, підпис)

(посада, ПІБ, підпис)

Присутні особи

(посада, ПІБ, підпис)

(посада, ПІБ, підпис)

Дата: "13-14" листо 2020 р.



НУМЕРАЦІЙНА ВІДОМІСТЬ
дерев призначених у вибірку санітарну рубку

Державне підприємство **Жовтневе ЛГ**
лісництво **Дакитянське лісництво**
квартал **47** виділ **20** ділянка **-** площа **7,9** га

№№ п/п	порода	Категорія технічної придатності, діаметр, см			підстава відбору дерев у рубку (сухостій, пошкодження та ін.)
		ділова	напів ділова	дров'яна	
1	2	3	4	5	6
217	сосна	-	-	28	V
218	сосна	-	-	28	V
219	сосна	-	-	24	V
220	сосна	-	-	32	V
221	сосна	-	-	28	V
222	сосна	-	28	-	V
223	сосна	-	-	24	V
224	сосна	-	-	24	V
225	сосна	-	-	28	V
226	сосна	-	-	32	V
227	сосна	-	28	-	V
228	сосна	-	24	-	V
229	сосна	-	-	28	V
230	сосна	-	-	28	V
231	сосна	-	-	32	V
232	сосна	-	36	-	V
233	сосна	-	-	28	V
234	сосна	-	-	24	V
235	сосна	-	-	24	V
236	сосна	-	-	24	V
237	сосна	-	28	-	V
238	сосна	-	28	-	V
239	сосна	-	32	-	V
240	сосна	-	-	28	V
241	сосна	-	-	28	V
242	сосна	-	-	24	V
243	сосна	-	-	28	V
244	сосна	-	-	28	V
245	сосна	-	-	28	V
246	сосна	-	32	-	V
247	сосна	-	-	28	V
248	сосна	-	-	32	V
249	сосна	-	32	-	V
250	сосна	-	-	32	V
251	сосна	-	-	24	V
252	сосна	-	24	-	V
253	сосна	-	28	-	V
254	сосна	-	-	28	V
255	сосна	-	-	32	V
256	сосна	-	32	-	V
257	сосна	-	-	36	V
258	сосна	-	-	28	V
259	сосна	-	-	28	V
260	сосна	-	28	-	V
261	сосна	-	24	-	V
262	сосна	-	-	28	V
263	сосна	-	-	28	V
264	сосна	-	-	32	V
265	сосна	-	-	32	V
266	сосна	-	-	36	V
267	сосна	-	-	32	V
268	сосна	-	-	36	V
269	сосна	-	-	40	V
270	сосна	-	32	-	V
271	сосна	-	28	-	V
272	сосна	-	-	28	V
273	сосна	-	-	24	V
274	сосна	-	-	24	V
275	сосна	-	-	24	V
276	сосна	-	-	28	V
277	сосна	-	-	32	V
278	сосна	-	-	28	V
279	сосна	-	24	-	V
280	сосна	-	-	24	V
281	сосна	-	-	32	V
282	сосна	-	28	-	V
283	сосна	-	-	28	V
284	сосна	-	-	32	V

№№ п/п	порода	Категорія технічної придатності, діаметр, см			підстава відбору дерев у рубку (сухостій, пошкодження та ін.)
		ділова	напів ділова	дров'яна	
1	2	3	4	5	6
285	сосна	-	-	36	V
286	сосна	-	-	28	V
287	сосна	-	-	28	V
288	сосна	-	-	32	V
289	сосна	-	40	-	V
290	сосна	-	-	44	V
291	сосна	-	-	32	V
292	сосна	-	-	28	V
293	сосна	-	-	28	V
294	сосна	-	40	-	V
295	сосна	-	-	32	V
296	сосна	-	-	36	V
297	сосна	-	-	32	V
298	сосна	-	-	36	V
299	сосна	-	32	-	V
300	сосна	-	32	-	V
301	сосна	-	-	32	V
302	сосна	-	-	36	V
303	сосна	-	-	28	V
304	сосна	-	-	28	V
305	сосна	-	24	-	V
306	сосна	-	-	24	V
307	сосна	-	-	28	V
308	сосна	-	36	-	V
309	сосна	-	28	-	V
310	сосна	-	-	28	V
311	сосна	-	-	32	V
312	сосна	-	32	-	V
313	сосна	-	28	-	V
314	сосна	-	28	-	V
315	сосна	-	24	-	V
316	сосна	-	-	28	V
317	сосна	-	-	28	V
318	сосна	-	28	-	V
319	сосна	-	24	-	V
320	сосна	-	24	-	V
321	сосна	-	-	32	V
322	сосна	-	-	28	V
323	сосна	-	-	32	V
324	сосна	-	28	-	V
325	сосна	-	24	-	V
326	сосна	-	24	-	V
327	сосна	-	-	32	V
328	сосна	-	-	28	V
329	сосна	-	-	36	V
330	сосна	-	36	-	V
331	сосна	-	28	-	V
332	сосна	-	-	28	V
333	сосна	-	-	24	V
334	сосна	-	-	24	V
335	сосна	-	-	28	V
336	сосна	-	-	28	V
337	сосна	-	-	32	V
338	сосна	-	32	-	V
339	сосна	-	28	-	V
340	сосна	-	-	36	V
341	сосна	-	28	-	V
342	сосна	-	28	-	V
343	сосна	-	-	24	V
344	сосна	-	-	24	V
345	сосна	-	32	-	V
346	сосна	-	32	-	V
347	сосна	-	-	28	V
348	сосна	-	-	28	V
349	сосна	-	24	-	V
350	сосна	-	24	-	V
351	сосна	-	28	-	V
352	сосна	-	-	32	V

1	2	3	4	5	6
353	сосна	-	-	36	V
354	сосна	-	-	28	V
355	сосна	-	-	28	V
356	сосна	-	24	-	V
357	сосна	-	28	-	V
358	сосна	-	28	-	V
359	сосна	-	-	32	V
360	сосна	-	-	32	V
361	сосна	-	24	-	V
362	сосна	-	-	28	V
363	сосна	-	-	28	V
364	сосна	-	28	-	V
365	сосна	-	-	32	V
366	сосна	-	24	-	V
367	сосна	-	-	28	V
368	сосна	-	-	28	V
369	сосна	-	28	-	V
370	сосна	-	32	-	V
371	сосна	-	-	24	V
372	сосна	-	-	28	V
373	сосна	-	-	28	V
374	сосна	-	32	-	V
375	сосна	-	-	28	V
376	сосна	-	-	32	V
377	сосна	-	-	32	V
378	сосна	-	36	-	V
379	сосна	-	28	-	V
380	сосна	-	-	28	V
381	сосна	-	-	28	V
382	сосна	-	32	-	V
383	сосна	-	28	-	V
384	сосна	-	-	32	V
385	сосна	-	-	28	V
386	сосна	-	-	28	V
387	сосна	-	32	-	V
388	сосна	-	-	28	V
389	сосна	-	28	-	V
390	сосна	-	24	-	V
391	сосна	-	-	28	V
392	сосна	-	-	28	V
393	сосна	-	32	-	V
394	сосна	-	-	24	V
395	сосна	-	-	24	V
396	сосна	-	-	24	V
397	сосна	-	28	-	V
398	сосна	-	28	-	V
399	сосна	-	-	24	V
400	сосна	-	-	24	V
401	сосна	-	28	-	V
402	сосна	-	-	28	V
403	сосна	-	-	32	V
404	сосна	-	-	28	V
405	сосна	-	-	28	V
406	сосна	-	28	-	V
407	сосна	-	32	-	V
408	сосна	-	-	32	V
409	сосна	-	-	36	V
410	сосна	-	28	-	V
411	сосна	-	36	-	V
412	сосна	-	-	28	V
413	сосна	-	-	28	V
414	сосна	-	24	-	V
415	сосна	-	24	-	V
416	сосна	-	-	28	V
417	сосна	-	-	28	V
418	сосна	-	32	-	V
419	сосна	-	24	-	V
420	сосна	-	-	32	V
421	сосна	-	28	-	V
422	сосна	-	28	-	V
423	сосна	-	32	-	V
424	сосна	-	-	24	V
425	сосна	-	-	24	V
426	сосна	-	-	28	V
427	сосна	-	-	36	V
428	сосна	-	36	-	V
429	сосна	-	32	-	V
430	сосна	-	-	28	V
431	сосна	-	-	28	V
432	сосна	-	-	24	V

1	2	3	4	5	6
433	сосна	-	-	24	V
434	сосна	-	28	-	V
435	сосна	-	28	-	V
436	сосна	-	-	32	V
437	сосна	-	-	40	V
438	сосна	-	40	-	V
439	сосна	-	-	32	V
440	сосна	-	-	28	V
441	сосна	-	-	28	V
442	сосна	-	32	-	V
443	сосна	-	-	28	V
444	сосна	-	-	24	V
445	сосна	-	-	28	V
446	сосна	-	28	-	V
447	сосна	-	-	24	V
448	сосна	-	-	24	V
449	сосна	-	28	-	V
450	сосна	-	28	-	V
451	сосна	-	-	28	V
452	сосна	-	-	32	V
453	сосна	-	-	32	V
454	сосна	-	-	36	V
455	сосна	-	-	40	V
456	сосна	-	32	-	V
457	сосна	-	28	-	V
458	сосна	-	32	-	V
459	сосна	-	-	28	V
460	сосна	-	-	24	V
461	сосна	-	-	28	V
462	сосна	-	-	28	V
463	сосна	-	-	24	V
464	сосна	-	-	24	V
465	сосна	-	24	-	V
466	сосна	-	28	-	V
467	сосна	-	-	28	V
468	сосна	-	-	32	V
469	сосна	-	32	-	V
470	сосна	-	-	32	V
471	сосна	-	-	28	V
472	сосна	-	-	28	V
473	сосна	-	-	32	V
474	сосна	-	-	32	V
475	сосна	-	-	36	V
476	сосна	-	36	-	V
477	сосна	-	32	-	V
478	сосна	-	32	-	V
479	сосна	-	-	28	V
480	сосна	-	-	28	V
481	сосна	-	-	28	V
482	сосна	-	-	28	V

В даній відомості пронумеровано всього 482 шт. дерев

Перелік виконали:

м.мр Тубомаєв І.М. (посада, ПІБ, підпис)
 м.р. Назаренко С.В. (посада, ПІБ, підпис)
 м.р. Милан Ю.В. (посада, ПІБ, підпис)

Перелік та нумерацію дерев проведено під наглядом:

(посада, ПІБ, підпис)
 (посада, ПІБ, підпис)
 Присутні особи
 (посада, ПІБ, підпис)
 (посада, ПІБ, підпис)

Дата: " 10 " липня 20 20 р.

НУМЕРАЦІЙНА ВІДОМІСТЬ
дерев призначених у вибірку санітарну рубку

Державне підприємство **Жовтневе ЛП**
лісництво Дикманське лісництво
квартал 47 виділ 20 ділянка - площа 79 га

№№ п/п	порода	Категорія технічної придатності, діаметр, см			підстава відбору дерев у рубку (сухостій, пошкодження та ін.)
		ділова	напів ділова	дров'яна	
1	2	3	4	5	6
1	сосна	-	-	36	✓
2	сосна	-	36	-	✓
3	сосна	-	-	44	✓
4	сосна	-	-	32	✓
5	сосна	-	-	24	✓
6	сосна	-	-	24	✓
7	сосна	-	-	40	✓
8	сосна	-	-	44	✓
9	сосна	-	-	24	✓
10	сосна	-	28	-	✓
11	сосна	-	40	-	✓
12	сосна	-	-	36	✓
13	сосна	-	48	-	✓
14	сосна	-	-	28	✓
15	сосна	-	-	32	✓
16	сосна	-	-	28	✓
17	сосна	-	-	28	✓
18	сосна	-	-	40	✓
19	сосна	-	-	36	✓
20	сосна	-	-	36	✓
21	сосна	-	-	32	✓
22	сосна	-	-	24	✓
23	сосна	-	-	28	✓
24	сосна	-	-	28	✓
25	сосна	-	-	44	✓
26	сосна	-	-	24	✓
27	сосна	-	-	36	✓
28	сосна	-	-	40	✓
29	сосна	-	-	36	✓
30	сосна	-	-	32	✓
31	сосна	-	-	32	✓
32	сосна	-	-	32	✓
33	сосна	-	-	28	✓
34	сосна	-	-	28	✓
35	сосна	-	-	24	✓
36	сосна	-	-	28	✓
37	дуб	-	-	32	✓
38	сосна	-	-	24	✓
39	сосна	-	-	24	✓
40	сосна	-	-	36	✓
41	сосна	-	-	40	✓
42	сосна	-	-	28	✓
43	сосна	-	-	36	✓
44	сосна	-	-	28	✓
45	сосна	-	-	28	✓
46	сосна	-	40	-	✓
47	сосна	-	-	24	✓
48	сосна	-	-	32	✓
49	сосна	-	-	28	✓
50	сосна	-	-	40	✓
51	сосна	-	-	28	✓
52	сосна	-	-	28	✓
53	сосна	-	-	28	✓
54	сосна	-	-	32	✓
55	сосна	-	-	28	✓
56	сосна	-	-	40	✓
57	сосна	-	-	32	✓
58	сосна	-	-	24	✓
59	сосна	-	-	36	✓
60	сосна	-	-	28	✓
61	сосна	-	-	28	✓
62	сосна	-	-	32	✓
63	сосна	-	36	-	✓
64	сосна	-	-	28	✓
65	сосна	-	-	24	✓
66	сосна	-	-	32	✓
67	сосна	-	-	32	✓
68	сосна	-	-	44	✓

№№ п/п	порода	Категорія технічної придатності, діаметр, см			підстава відбору дерев у рубку (сухостій, пошкодження та ін.)
		ділова	напів ділова	дров'яна	
1	2	3	4	5	6
69	сосна	-	-	24	✓
70	сосна	-	-	56	✓
71	сосна	-	24	-	✓
72	сосна	-	-	32	✓
73	сосна	-	-	28	✓
74	сосна	-	44	-	✓
75	сосна	-	-	40	✓
76	сосна	-	-	24	✓
77	сосна	-	-	28	✓
78	сосна	-	-	32	✓
79	сосна	-	-	28	✓
80	сосна	-	-	40	✓
81	сосна	-	-	40	✓
82	сосна	-	-	32	✓
83	сосна	-	-	24	✓
84	сосна	-	-	28	✓
85	сосна	-	-	40	✓
86	сосна	-	-	24	✓
87	сосна	-	-	28	✓
88	сосна	-	-	36	✓
89	сосна	-	-	24	✓
90	сосна	-	-	24	✓
91	сосна	-	-	32	✓
92	сосна	-	-	28	✓
93	сосна	-	-	32	✓
94	сосна	-	-	32	✓
95	сосна	-	-	28	✓
96	сосна	-	-	24	✓
97	сосна	-	-	28	✓
98	сосна	-	36	-	✓
99	сосна	-	-	24	✓
100	сосна	-	-	24	✓
101	сосна	-	-	32	✓
102	сосна	-	-	24	✓
103	сосна	-	-	28	✓
104	сосна	-	-	28	✓
105	сосна	-	-	28	✓
106	сосна	-	-	24	✓
107	сосна	-	-	24	✓
108	сосна	-	-	24	✓
109	сосна	-	-	32	✓
110	сосна	-	-	28	✓
111	сосна	-	-	24	✓
112	сосна	-	-	24	✓
113	сосна	-	-	32	✓
114	сосна	-	-	24	✓
115	сосна	-	-	28	✓
116	сосна	-	-	24	✓
117	сосна	-	24	-	✓
118	сосна	-	-	24	✓
119	сосна	-	-	24	✓
120	сосна	-	-	28	✓
121	сосна	-	-	28	✓
122	сосна	-	36	-	✓
123	сосна	-	-	44	✓
124	сосна	-	-	32	✓
125	сосна	-	-	40	✓
126	сосна	-	32	-	✓
127	сосна	-	-	40	✓
128	сосна	-	-	40	✓
129	сосна	-	-	24	✓
130	сосна	-	-	32	✓
131	сосна	-	-	24	✓
132	сосна	-	-	32	✓
133	сосна	-	-	24	✓
134	сосна	-	-	28	✓
135	сосна	-	-	32	✓
136	сосна	-	-	32	✓

1	2	3	4	5	6
137	сосна	-	-	28	IV
138	сосна	-	-	28	IV
139	сосна	-	24	-	IV
140	сосна	-	-	24	IV
141	сосна	-	-	28	IV
142	сосна	-	24	-	IV
143	сосна	-	-	36	IV
144	сосна	-	-	24	IV
145	сосна	-	36	-	IV
146	сосна	-	-	24	IV
147	сосна	-	-	24	IV
148	сосна	-	-	24	IV
149	сосна	-	-	28	IV
150	сосна	-	-	32	IV
151	сосна	-	-	32	IV
152	сосна	-	-	24	IV
153	сосна	-	-	28	IV
154	сосна	-	-	32	IV
155	сосна	-	-	28	IV
156	сосна	-	-	28	IV
157	сосна	-	-	28	IV
158	сосна	-	-	28	IV
159	сосна	-	36	-	IV
160	сосна	-	40	-	IV
161	сосна	-	-	28	IV
162	сосна	-	24	-	IV
163	сосна	-	24	-	IV
164	сосна	-	-	32	IV
165	сосна	-	-	32	IV
166	сосна	-	-	32	IV
167	сосна	-	-	24	IV
168	сосна	-	-	32	IV
169	сосна	-	-	28	IV
170	сосна	-	-	28	IV
171	сосна	-	-	32	IV
172	сосна	-	-	24	IV
173	сосна	-	-	28	IV
174	сосна	-	-	28	IV
175	сосна	-	28	-	IV
176	сосна	-	24	-	IV
177	сосна	-	24	-	IV
178	сосна	-	32	-	IV
179	сосна	-	-	44	IV
180	сосна	-	-	24	IV
181	сосна	-	40	-	IV
182	сосна	-	-	24	IV
183	сосна	-	-	32	IV
184	сосна	-	-	28	IV
185	сосна	-	-	24	IV
186	сосна	-	-	24	IV
187	сосна	-	-	32	IV
188	сосна	-	-	24	IV
189	сосна	-	-	32	IV
190	сосна	-	-	28	IV
191	сосна	-	-	28	IV
192	сосна	-	-	32	IV
193	сосна	-	-	28	IV
194	сосна	-	-	24	IV
195	сосна	-	-	40	IV
196	сосна	-	-	28	IV
197	сосна	-	-	24	IV
198	сосна	-	-	24	IV
199	сосна	-	-	40	IV
200	сосна	-	-	32	IV
201	сосна	-	-	28	IV
202	сосна	-	-	28	IV
203	сосна	-	-	24	IV
204	сосна	-	-	28	IV
205	сосна	-	-	24	IV
206	сосна	-	-	28	IV
207	сосна	-	-	24	IV
208	сосна	-	-	44	IV
209	сосна	-	-	36	IV
210	сосна	-	-	32	IV
211	сосна	-	-	32	IV
212	сосна	-	-	28	IV
213	сосна	-	-	28	IV
214	сосна	-	-	28	IV
215	сосна	-	-	28	IV
216	сосна	-	-	36	IV

1	2	3	4	5	6
217					
218					
219					
220					
221					
222					
223					
224					
225					
226					
227					
228					
229					
230					
231					
232					
233					
234					
235					
236					
237					
238					
239					
240					
241					
242					
243					
244					
245					
246					
247					
248					
249					
250					
251					
252					
253					
254					
255					
256					
257					
258					
259					
260					
261					
262					
263					
264					
265					
266					

В даній відомості пронумеровано всього 216 шт. дерев

Перелік виконали:

с.п.м-р Рубекашвілі Т.М.
(посада, ПІБ, підпис)
м-р Квільдан Ю.В.
(посада, ПІБ, підпис)
м-р Караченко С.В.
(посада, ПІБ, підпис)

Перелік та нумерацію дерев проведено під наглядом:

(посада, ПІБ, підпис)

(посада, ПІБ, підпис)

Присутні особи

(посада, ПІБ, підпис)

(посада, ПІБ, підпис)

Дата: "10" "липень" 2020 р.

НУМЕРАЦІЙНА ВІДОМІСТЬ
дерев призначених у вибірку санітарну рубку

Державне підприємство Життєве ЛГ
лісництво Романівське лісництво
квартал 9 виділ 1 ділянка - площа 3,6 га

№№ п/п	порода	Категорія технічної придатності, діаметр, см			підстава відбору дерев у рубку (сухостій, пошкодження та ін.)
		ділова	напів ділова	дров'яна	
1	2	3	4	5	6
1	клен	-	-	24	IV
2	асен	-	-	32	IV
3	клен	-	-	24	IV
4	клен	-	-	32	IV
5	клен	-	-	24	IV
6	клен	-	-	32	IV
7	дуб	-	-	32	IV
8	дуб	-	-	32	IV
9	клен	-	-	24	IV
10	клен	-	-	28	IV
11	клен	-	-	24	IV
12	дуб	-	-	36	IV
13	клен	-	-	36	IV
14	клен	-	-	24	IV
15	асен	-	-	28	IV
16	дуб	-	-	24	IV
17	дуб	-	32	-	IV
18	дуб	-	44	-	IV
19	дуб	-	32	-	IV
20	клен	-	-	24	IV
21	клен	-	-	24	IV
22	клен	-	-	24	IV
23	асен	-	-	24	IV
24	клен	-	-	24	IV
25	дуб	-	40	-	IV
26	дуб	-	28	-	IV
27	дуб	-	32	-	IV
28	дуб	-	-	24	IV
29	дуб	-	40	-	IV
30	дуб	-	32	-	IV
31	клен	-	-	28	IV
32	дуб	-	-	24	IV
33	дуб	-	-	24	IV
34	дуб	-	-	36	IV
35	дуб	-	-	40	IV
36	клен	-	-	28	IV
37	клен	-	-	32	IV
38	клен	-	-	28	IV
39	дуб	-	-	24	IV
40	дуб	-	36	-	IV
41	дуб	-	-	24	IV
42	дуб	-	-	24	IV
43	дуб	-	-	28	IV
44	дуб	-	-	36	IV
45	дуб	-	-	32	IV
46	клен	-	-	24	IV
47	дуб	-	44	-	IV
48	дуб	-	44	-	IV
49	дуб	-	-	28	IV
50	дуб	-	-	28	IV
51	дуб	-	-	24	IV
52	клен	-	-	24	IV
53	клен	-	-	24	IV
54	клен	-	-	28	IV
55	дуб	-	-	36	IV
56	дуб	-	40	-	IV
57	дуб	-	-	24	IV
58	дуб	-	-	28	IV
59	дуб	-	-	24	IV
60	дуб	-	44	-	IV
61	дуб	-	40	-	IV
62	дуб	-	-	36	IV
63	дуб	-	36	-	IV
64	дуб	-	-	24	IV
65	дуб	-	-	28	IV
66	дуб	-	-	24	IV
67	клен	-	-	24	IV
68	дуб	-	-	32	IV

№№ п/п	порода	Категорія технічної придатності, діаметр, см			підстава відбору дерев у рубку (сухостій, пошкодження та ін.)
		ділова	напів ділова	дров'яна	
1	2	3	4	5	6
69	дуб	-	-	28	IV
70	дуб	-	-	32	IV
71	клен	-	-	28	IV
72	дуб	-	-	44	IV
73	клен	-	-	24	IV
74	клен	-	-	24	IV
75	дуб	-	44	-	IV
76	дуб	-	-	24	IV
77	клен	-	-	24	IV
78	клен	-	-	24	IV
79	клен	-	-	24	IV
80	клен	-	-	24	IV
81	клен	-	-	24	IV
82	клен	-	-	28	IV
83	клен	-	-	24	IV
84	дуб	-	36	-	IV
85	дуб	-	-	24	IV
86	дуб	-	-	24	IV
87	дуб	-	28	-	IV
88	дуб	-	36	-	IV
89	дуб	-	-	24	IV
90	дуб	-	-	24	IV
91	клен	-	-	24	IV
92	дуб	-	36	-	IV
93	дуб	-	-	24	IV
94	дуб	-	32	-	IV
95	дуб	-	40	-	IV
96	дуб	-	-	28	IV
97	клен	-	-	28	IV
98	клен	-	40	-	IV
99	дуб	-	40	-	IV
100	дуб	-	-	24	IV
101	дуб	-	-	28	IV
102	клен	-	-	24	IV
103	дуб	-	-	28	IV
104	дуб	-	-	24	IV
105	клен	-	-	24	IV
106	клен	-	-	24	IV
107	дуб	-	-	40	IV
108	клен	-	-	24	IV
109	клен	-	-	24	IV
110	дуб	-	-	24	IV
111	дуб	-	40	-	IV
112	дуб	-	-	36	IV
113	дуб	-	-	28	IV
114	дуб	-	36	-	IV
115	дуб	-	-	28	IV
116	дуб	-	-	24	IV
117	дуб	-	-	24	IV
118	дуб	-	-	28	IV
119	дуб	-	36	-	IV
120	дуб	-	28	-	IV
121	дуб	-	-	28	IV
122	дуб	-	-	32	IV
123	дуб	-	32	-	IV
124	дуб	-	32	-	IV
125	дуб	-	40	-	IV
126	клен	-	-	24	IV
127	клен	-	-	24	IV
128	дуб	-	60	-	IV
129	дуб	-	32	-	IV
130	дуб	-	-	48	IV
131	дуб	-	40	-	IV
132	дуб	-	-	28	IV
133	клен	-	-	24	IV
134	дуб	-	32	-	IV
135	дуб	-	-	28	IV
136	дуб	-	-	24	IV

1	2	3	4	5	6
137	о	-	-	24	У
138	к	-	-	24	У
139	о	-	-	28	У
140	о	-	-	32	У
141	о	-	32	-	У
142	о	-	-	24	У
143	к	-	-	24	У
144	о	-	36	-	У
145	о	-	36	-	У
146	о	-	40	-	У
147	о	-	40	-	У
148	о	-	-	36	У
149	о	-	28	-	У
150	о	-	-	28	У
151	о	-	-	24	У
152	к	-	-	24	У
153	о	-	36	-	У
154	о	-	-	44	У
155	о	-	-	24	У
156	к	-	-	24	У
157	о	-	-	32	У
158	к	-	-	40	У
159	о	-	-	28	У
160	к	-	-	24	У
161	о	-	-	28	У
162	о	-	-	28	У
163	о	-	40	-	У
164	о	-	-	28	У
165	о	-	-	36	У
166	о	-	-	28	У
167	о	-	-	24	У
168	о	-	-	44	У
169	к	-	-	24	У
170	к	-	-	24	У
171	о	-	-	28	У
172	о	-	-	-	У
173					
174					
175					
176					
177					
178					
179					
180					
181					
182					
183					
184					
185					
186					
187					
188					
189					
190					
191					
192					
193					
194					
195					
196					
197					
198					
199					
200					
201					
202					
203					
204					
205					
206					
207					
208					
209					
210					
211					
212					
213					
214					
215					
216					

1	2	3	4	5	6
217					
218					
219					
220					
221					
222					
223					
224					
225					
226					
227					
228					
229					
230					
231					
232					
233					
234					
235					
236					
237					
238					
239					
240					
241					
242					
243					
244					
245					
246					
247					
248					
249					
250					
251					
252					
253					
254					
255					
256					
257					
258					
259					
260					
261					
262					
263					
264					
265					
266					

В даній відомості пронумеровано всього 171 шт. дерев

Перелік виконали:

ст. м-р Бубельний Ю.М. / [підпис]

(посада, ПІБ, підпис)

(посада, ПІБ, підпис)

(посада, ПІБ, підпис)

Перелік та нумерацію дерев проведено під наглядом:

м-р Лимак Ю.В. / [підпис]

(посада, ПІБ, підпис)

м-р Назаренко С.В. / [підпис]

(посада, ПІБ, підпис)

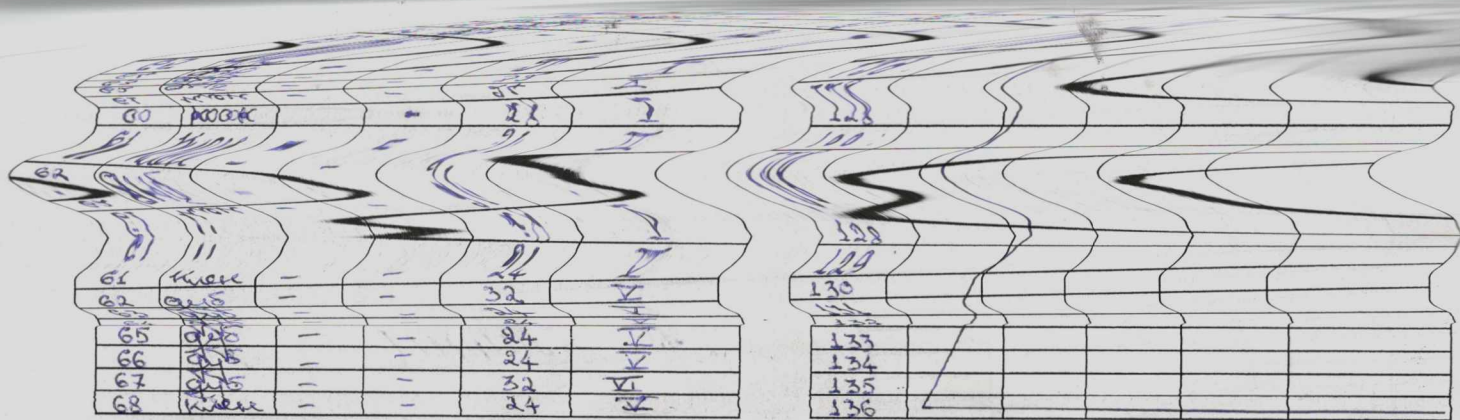
Присутні особи

(посада, ПІБ, підпис)

(посада, ПІБ, підпис)

Дата: " 06 " липень 2020 р.





НУМЕРАЦІЙНА ВІДОМІСТЬ
дерев призначених у вибіркову санітарну рубку

Державне підприємство **Жовтневе ЛГ**
лісництво Докитянське лісництво
квартал 40 виділ 10 ділянка - площа 8,4 га

№№ п/п	порода	Категорія технічної придатності, діаметр, см			підстава відбору дерев у рубку (сухостій, пошкодження та ін.)
		ділова	напів ділова	дров'яна	
1	2	3	4	5	6
1	клен	-	-	24	✓
2	клен	-	-	24	✓
3	дуб	-	-	24	✓
4	дуб	-	-	24	✓
5	дуб	-	-	24	✓
6	клен	-	-	24	✓
7	клен	-	-	24	✓
8	клен	-	-	24	✓
9	клен	-	-	24	✓
10	дуб	-	-	28	✓
11	дуб	-	-	24	✓
12	дуб	-	-	28	✓
13	дуб	-	-	28	✓
14	дуб	-	-	24	✓
15	дуб	-	-	24	✓
16	клен	-	-	24	✓
17	дуб	-	-	24	✓
18	дуб	-	-	24	✓
19	дуб	-	-	24	✓
20	дуб	-	-	24	✓
21	дуб	-	-	24	✓
22	дуб	-	-	28	✓
23	дуб	-	-	24	✓
24	дуб	-	-	24	✓
25	дуб	-	-	28	✓
26	дуб	-	-	28	✓
27	дуб	-	-	24	✓
28	дуб	-	-	24	✓
29	дуб	-	-	24	✓
30	дуб	-	-	32	✓
31	дуб	-	-	28	✓
32	дуб	-	-	40	✓
33	дуб	-	-	24	✓
34	дуб	-	-	28	✓
35	дуб	-	-	24	✓
36	дуб	-	-	28	✓
37	дуб	-	-	24	✓
38	дуб	-	-	24	✓
39	дуб	-	-	28	✓
40	дуб	-	-	28	✓
41	клен	-	-	24	✓
42	дуб	-	-	24	✓
43	дуб	-	-	40	✓
44	дуб	-	-	28	✓
45	дуб	-	-	24	✓
46	дуб	-	-	32	✓
47	дуб	-	-	24	✓
48	дуб	-	-	24	✓
49	дуб	-	-	24	✓
50	дуб	-	-	24	✓
51	дуб	-	-	28	✓
52	дуб	-	-	24	✓
53	дуб	-	-	24	✓
54	дуб	-	-	24	✓
55	дуб	-	-	24	✓
56	дуб	-	-	24	✓
57	дуб	-	-	24	✓
58	клен	-	-	40	✓
59	клен	-	-	28	✓
60	клен	-	-	28	✓
61	клен	-	-	24	✓
62	дуб	-	-	32	✓
63	дуб	-	-	24	✓
64	дуб	-	-	24	✓
65	дуб	-	-	24	✓
66	дуб	-	-	24	✓
67	дуб	-	-	32	✓
68	клен	-	-	24	✓

№№ п/п	порода	Категорія технічної придатності, діаметр, см			підстава відбору дерев у рубку (сухостій, пошкодження та ін.)
		ділова	напів ділова	дров'яна	
1	2	3	4	5	6
69	дуб	-	-	24	✓
70	дуб	-	-	24	✓
71	дуб	-	-	40	✓
72	клен	-	-	24	✓
73	дуб	-	-	24	✓
74	дуб	-	-	24	✓
75	дуб	-	-	24	✓
76	дуб	-	-	24	✓
77	дуб	-	-	24	✓
78	дуб	-	-	24	✓
79	дуб	-	-	28	✓
80	дуб	-	-	28	✓
81	дуб	-	-	28	✓
82	дуб	-	-	28	✓
83	клен	-	-	24	✓
84	клен	-	-	24	✓
85	клен	-	-	24	✓
86	клен	-	-	24	✓
87	клен	-	-	24	✓
88	дуб	-	-	28	✓
89	дуб	-	-	24	✓
90	дуб	-	-	28	✓
91	дуб	-	-	24	✓
92	дуб	-	-	28	✓
93					
94					
95					
96					
97					
98					
99					
100					
101					
102					
103					
104					
105					
106					
107					
108					
109					
110					
111					
112					
113					
114					
115					
116					
117					
118					
119					
120					
121					
122					
123					
124					
125					
126					
127					
128					
129					
130					
131					
132					
133					
134					
135					
136					





НУМЕРАЦІЙНА ВІДОМІСТЬ
дерев призначених у вибірку санітарну рубку

Державне підприємство Жовтневе ЛГ
лісництво Акитанське лісництво
квартал 26 виділ 6 ділянка - площа 1,5 га

№№ п/п	порода	Категорія технічної придатності, діаметр, см			підстава відбору дерев у рубку (сухостій, пошкодження та ін.)
		ділова	напів ділова	дров'яна	
1	2	3	4	5	6
1	Біла сосна	—	—	36	У
2	Біла сосна	—	—	28	У
3	Біла сосна	—	—	36	У
4	Біла сосна	—	—	24	У
5	Біла сосна	—	—	28	У
6	Біла сосна	—	—	34	У
7	Біла сосна	—	—	32	У

№№ п/п	порода	Категорія технічної придатності, діаметр, см			підстава відбору дерев у рубку (сухостій, пошкодження та ін.)
		ділова	напів ділова	дров'яна	
1	2	3	4	5	6

(підпис, ПІБ)



НУМЕРАЦІЙНА ВІДОМІСТЬ ДЕРЕВ
призначених для вибіркової санітарної рубки
Харківська область

Державне підприємство Жовтнєве лісове господарство
лісництво Рокитанська лісництво урочище _____
квартал № 24 виділ № 7 ділянка № _____ площа 7,2 гектарів

Порядковий номер дерева	порода	Ступінь товщини стовбурів, сантиметрів			Категорія стану дерева, підстава відбору у рубку
		ділові	напів ділові	дров'яні	
1	2	3	4	5	6
1	...			24	V
2	...			32	V
3	...			32	V
4	...			32	V
5	...		44		V
6	...		52		V
7	...			24	V
8	...		44		V
9	...			40	V
10	...			40	V
11	...			32	V
12	...			24	V
13	...			28	V
14	...			32	V
15	...			24	V
16	...			32	V
17	...			28	V
18	...			24	V
19	...			40	V
20	...			40	V
21	...			28	V
22	...			24	V
23	...			32	V
24	...			28	V
25	...			28	V
26	...			24	V
27	...			28	V
28	...			32	V
29	...			32	V
30	...			32	V
31	...			40	V
32	...			28	V
33	...			32	V
34	...			40	V
35	...			44	V
36	...			36	V
37	...			44	V
38	...			24	V
39	...			24	V
40	...			36	V
41	...			40	V
42	...			28	V
43	...			24	V
44	...			32	V
45	...			44	V
46	...			36	V
47	...			40	V
48	...			24	V
49	...			24	V
50	...			32	V
51	...			28	V
52	...			40	V
53	...			24	V
54	...		36		V
55	...			36	V
56	...			36	V
57	...			24	V
58	...			32	V
59	...			28	V
60	...			28	V
61	...			24	V
62	...			48	V
63	...			36	V
64	...			32	V
65	...			24	V
66	...			32	V
67	...			40	V
68	...			24	V

Порядковий номер дерева	порода	Ступінь товщини стовбурів, сантиметрів			Категорія стану дерева, підстава відбору у рубку
		ділові	напів ділові	дров'яні	
1	2	3	4	5	6
69	...			28	V
70	...			28	V
71	...			48	V
72	...			28	V
73	...	-	40	-	V
74	...			36	V
75	...			24	V
76	...			24	V
77	...			36	V
78	...				
79					
80					
81					
82					
83					
84					
85					
86					
87					
88					
89					
90					
91					
92					
93					
94					
95					
96					
97					
98					
99					
100					
101					
102					
103					
104					
105					
106					
107					
108					
109					
110					
111					
112					
113					
114					
115					
116					
117					
118					
119					
120					
121					
122					
123					
124					
125					
126					
127					
128					
129					
130					
131					
132					
133					
134					
135					
136					

1	2	3	4	5	6
137					
138					
139					
140					
141					
142					
143					
144					
145					
146					
147					
148					
149					
150					
151					
152					
153					
154					
155					
156					
157					
158					
159					
160					
161					
162					
163					
164					
165					
166					
167					
168					
169					
170					
171					
172					
173					
174					
175					
176					
177					
178					
179					
180					
181					
182					
183					
184					
185					
186					
187					
188					
189					
190					
191					
192					
193					
194					
195					
196					
197					
198					
199					
200					
201					
202					
203					
204					
205					
206					
207					
208					
209					
210					
211					
212					
213					
214					
215					
216					

1	2	3	4	5	6
217					
218					
219					
220					
221					
222					
223					
224					
225					
226					
227					
228					
229					
230					
231					
232					
233					
234					
235					
236					
237					
238					
239					
240					
241					
242					
243					
244					
245					
246					
247					
248					
249					
250					
251					
252					
253					
254					
255					
256					
257					
258					
259					
260					
261					
262					
263					
264					
265					
266					

Всього пронумеровано дерев Синдрези Вісім
(кількість словами)

Нумерація і перелік провели:

ст. м.р. Губський Т.М. (посада, ПІБ, підпис)
майстер Лещина Ю.В. (посада, ПІБ, підпис)
майстер Нагоренко С.В. (посада, ПІБ, підпис)
 _____ (посада, ПІБ, підпис)
 _____ (посада, ПІБ, підпис)

Дата: " 17 " Листопада 2010 р.

НУМЕРАЦІЙНА ВІДОМІСТЬ
дерев призначених у вибірку санітарну рубку

Державне підприємство Жовтневе ЛГ
лісництво Житомирське лісництво
квартал 20 виділ 4 ділянка - площа 3,5 га

№№ п/п	порода	Категорія технічної придатності, діаметр, см			підстава відбору дерев у рубку (сухостій, пошкодження та ін.)
		ділова	напів ділова	дров'яна	
1	2	3	4	5	6
1	Сіка	-	-	28	✓
2	Сіка	-	-	24	✓
3	Сіка	-	-	24	✓
4	Сіка	-	36	-	✓
5	Сіка	-	36	-	✓
6	Сіка	-	-	24	✓
7	Сіка	-	32	-	✓
8	Сіка	-	36	-	✓
9	Сіка	-	-	24	✓
10	Сіка	-	-	24	✓
11	Сіка	-	-	28	✓
12	Сіка	-	-	24	✓
13	Сіка	-	36	-	✓
14	Сіка	-	-	24	✓
15	Сіка	-	-	24	✓
16	Сіка	-	-	40	✓
17	Сіка	-	-	28	✓
18	Сіка	-	-	32	✓
19	Сіка	-	-	24	✓
20	Сіка	-	-	24	✓
21	Сіка	-	-	28	✓
22	Сіка	-	-	24	✓
23	Сіка	-	-	28	✓
24	Сіка	-	32	-	✓
25	Сіка	-	-	24	✓
26	Сіка	-	-	24	✓
27	Сіка	-	-	32	✓
28	Сіка	-	-	28	✓
29	Сіка	-	-	32	✓
30	Сіка	-	28	-	✓
31	Сіка	-	-	28	✓
32	Сіка	-	-	32	✓
33	Сіка	-	-	28	✓
34	Сіка	-	-	24	✓
35	Сіка	-	56	-	✓
36	Сіка	-	-	24	✓
37	Сіка	-	-	24	✓
38	Сіка	-	-	28	✓
39	Сіка	-	24	-	✓
40	Сіка	-	32	-	✓
41	Сіка	-	-	24	✓
42	Сіка	-	-	28	✓
43	Сіка	-	-	28	✓
44	Сіка	-	-	24	✓
45	Сіка	-	-	28	✓
46	Сіка	-	-	24	✓
47	Сіка	-	32	-	✓
48	Сіка	-	-	24	✓
49	Сіка	-	28	-	✓
50	Сіка	-	-	28	✓
51	Сіка	-	-	32	✓
52	Сіка	-	-	32	✓

№№ п/п	порода	Категорія технічної придатності, діаметр, см			підстава відбору дерев у рубку (сухостій, пошкодження та ін.)
		ділова	напів ділова	дров'яна	
1	2	3	4	5	6
69					
70					
71					
72					
73					
74					
75					
76					
77					
78					
79					
80					
81					
82					
83					
84					
85					
86					
87					
88					
89					
90					
91					
92					
93					
94					
95					
96					
97					
98					
99					
100					
101					
102					
103					
104					
105					
106					
107					
108					
109					
110					
111					
112					
113					
114					
115					
116					
117					
118					
119					

НУМЕРАЦІЙНА ВІДОМІСТЬ ДЕРЕВ,
призначених для вибіркової санітарної рубки

Харківська область
Державне підприємство "Жовтнєве лісове госполдарство"
Лісництво Рокитянське Урочище _____
квартал № 53 виділ № 17 ділянка № 3 площа 1,0 гектарів

Порядковий номер дерева	порода	Ступінь товщини стовбурів, сантиметрів			Категорія стану дерева, підстава відбору для рубки
		ділова	напів ділова	дров'яна	
1	2	3	4	5	6
1	сосна			36	✓
2	сосна			24	✓
3	сосна			28	✓
4	сосна			28	✓
5	сосна			24	✓
6	сосна		24		IV
7	сосна			24	✓
8	сосна			24	✓
9	сосна			24	✓
10	сосна		24		IV
11	сосна			24	✓
12	сосна			32	✓
13	сосна			22	✓
14	сосна			40	✓
15	сосна			36	✓
16	сосна			32	✓
17	сосна			36	✓
18	сосна			24	✓
19	сосна			28	
20					
21					
22					
23					
24					
25					
26					
27					
28					
29					
30					
31					
32					
33					
34					
35					
36					
37					
38					
39					
40					
41					
42					
43					
44					
45					
46					
47					
48					
49					
50					
51					
52					
53					
54					
55					
56					
57					
58					
59					
60					
61					
62					
63					
64					
65					
66					
67					
68					

Порядковий номер дерева	порода	Ступінь товщини стовбурів, сантиметрів			Категорія стану дерева, підстава відбору для рубки
		ділова	напів ділова	дров'яна	
1	2	3	4	5	6
69					
70					
71					
72					
73					
74					
75					
76					
77					
78					
79					
80					
81					
82					
83					
84					
85					
86					
87					
88					
89					
90					
91					
92					
93					
94					
95					
96					
97					
98					
99					
100					
101					
102					
103					
104					
105					
106					
107					
108					
109					
110					
111					
112					
113					
114					
115					
116					
117					
118					
119					
120					
121					
122					
123					
124					
125					
126					
127					
128					
129					
130					
131					
132					
133					
134					
135					
136					

1	2	3	4	5	6
137					
138					
139					
140					
141					
142					
143					
144					
145					
146					
147					
148					
149					
150					
151					
152					
153					
154					
155					
156					
157					
158					
159					
160					
161					
162					
163					
164					
165					
166					
167					
168					
169					
170					
171					
172					
173					
174					
175					
176					
177					
178					
179					
180					
181					
182					
183					
184					
185					
186					
187					
188					
189					
190					
191					
192					
193					
194					
195					
196					
197					
198					
199					
200					
201					
202					
203					
204					
205					
206					
207					
208					
209					
210					
211					
212					
213					
214					
215					
216					

1	2	3	4	5	6
217					
218					
219					
220					
221					
222					
223					
224					
225					
226					
227					
228					
229					
230					
231					
232					
233					
234					
235					
236					
237					
238					
239					
240					
241					
242					
243					
244					
245					
246					
247					
248					
249					
250					
251					
252					
253					
254					
255					
256					
257					
258					
259					
260					
261					
262					
263					
264					
265					
266					

Всього пронумеровано дерев Рвчмндрдчмв
кількість словами

Нумерацію і перелік провели:

м.р.в. Губасевич Т.М.
(посада) (підпис) (ініціали та прізвище)

м.р. Мешин О.В.
(посада) (підпис) (ініціали та прізвище)

м.р. Назаренко С.В.
(посада) (підпис) (ініціали та прізвище)

" 22 " липень 20 20 року



НУМЕРАЦІЙНА ВІДОМІСТЬ
дерев призначених у вибірку санітарну рубку

Державне підприємство Жовтневе ЛГ
лісництво Докітанське лісництво
квартал 28 виділ 3 ділянка - площа 9,1 га

№№ п/п	порода	Категорія технічної придатності, діаметр, см			підстава відбору дерев у рубку (сухостій, пошкодження та ін.)
		ділова	напів ділова	дров'яна	
1	2	3	4	5	6
1	Біла сосна	-	-	36	✓
2	Біла сосна	-	-	36	✓
3	Біла сосна	-	-	32	✓
4	Біла сосна	-	-	28	✓
5	Біла сосна	-	-	28	✓
6	Біла сосна	-	-	28	✓
7	Біла сосна	-	-	32	✓
8	Біла сосна	-	-	32	✓
9	Біла сосна	-	-	36	✓
10	Біла сосна	-	-	28	✓
11	Біла сосна	-	-	24	✓
12	Біла сосна	-	-	32	✓
13	Біла сосна	-	-	24	✓
14	Біла сосна	-	-	24	✓
15	Біла сосна	-	-	32	✓
16	Біла сосна	-	-	24	✓
17	Біла сосна	-	-	24	✓
18	Біла сосна	-	-	32	✓
19	Біла сосна	-	-	24	✓
20	Біла сосна	-	-	24	✓
21	Біла сосна	-	-	28	✓
22	Біла сосна	-	-	24	✓
23	Біла сосна	-	-	24	✓
24	Біла сосна	-	-	28	✓
25	Біла сосна	-	-	28	✓
26	Біла сосна	-	-	28	✓
27	Біла сосна	-	-	24	✓
28	Біла сосна	-	-	24	✓
29	Біла сосна	-	-	28	✓
30	Біла сосна	-	-	32	✓
31	Біла сосна	-	-	28	✓
32	Біла сосна	-	-	32	✓
33	Біла сосна	-	-	24	✓
34	Біла сосна	-	-	24	✓
35	Біла сосна	-	-	24	✓
36	Біла сосна	-	-	32	✓
37	Біла сосна	-	-	28	✓
38	Біла сосна	-	-	24	✓
39	Біла сосна	-	-	32	✓
40	Біла сосна	-	-	28	✓
41	Біла сосна	-	-	24	✓
42	Біла сосна	-	-	24	✓
43	Біла сосна	-	-	24	✓
44	Біла сосна	-	-	24	✓
45	Біла сосна	-	-	24	✓
46	Біла сосна	-	-	32	✓
47	Біла сосна	-	-	32	✓
48	Біла сосна	-	-	24	✓
49	Біла сосна	-	-	24	✓
50	Біла сосна	-	-	24	✓
51	Біла сосна	-	-	24	✓
52	Біла сосна	-	-	24	✓
53	Біла сосна	-	-	24	✓
54	Біла сосна	-	-	28	✓
55	Біла сосна	-	-	24	✓
56	Біла сосна	-	-	24	✓
57	Біла сосна	-	-	32	✓
58	Біла сосна	-	-	28	✓
59	Біла сосна	-	-	32	✓
60	Біла сосна	-	-	28	✓
61	Біла сосна	-	-	32	✓
62	Біла сосна	-	-	24	✓
63	Біла сосна	-	-	28	✓
64	Біла сосна	-	-	24	✓
65	Біла сосна	-	-	32	✓
66	Біла сосна	-	-	28	✓
67	Біла сосна	-	-	32	✓
68	Біла сосна	-	-	32	✓


№№ п/п	порода	Категорія технічної придатності, діаметр, см			підстава відбору дерев у рубку (сухостій, пошкодження та ін.)
		ділова	напів ділова	дров'яна	
1	2	3	4	5	6
69	Біла сосна	-	-	28	✓
70	Біла сосна	-	-	32	✓
71	Біла сосна	-	-	36	✓
72	Біла сосна	-	-	36	✓
73	Біла сосна	-	-	56	✓
74	Біла сосна	-	-	28	✓
75	Біла сосна	-	-	24	✓
76	Біла сосна	-	-	24	✓
77	Біла сосна	-	-	24	✓
78	Біла сосна	-	-	24	✓
79	Біла сосна	-	-	24	✓
80	Біла сосна	-	-	28	✓
81	Біла сосна	-	-	32	✓
82	Біла сосна	-	-	32	✓
83	Біла сосна	-	-	28	✓
84	Біла сосна	-	-	24	✓
85	Біла сосна	-	-	28	✓
86	Біла сосна	-	-	28	✓
87	Біла сосна	-	-	32	✓
88	Біла сосна	-	-	24	✓
89	Біла сосна	-	-	24	✓
90	Біла сосна	-	-	28	✓
91	Біла сосна	-	-	24	✓
92	Біла сосна	-	-	36	✓
93	Біла сосна	-	-	24	✓
94	Біла сосна	-	-	24	✓
95	Біла сосна	-	-	24	✓
96	Біла сосна	-	-	28	✓
97	Біла сосна	-	-	28	✓
98	Біла сосна	-	-	28	✓
99	Біла сосна	-	-	24	✓
100	Біла сосна	-	-	28	✓
101	Біла сосна	-	-	28	✓
102	Біла сосна	-	-	24	✓
103	Біла сосна	-	-	24	✓
104	Біла сосна	-	-	28	✓
105	Біла сосна	-	-	24	✓
106	Біла сосна	-	-	24	✓
107	Біла сосна	-	-	24	✓
108	Біла сосна	-	-	24	✓
109	Біла сосна	-	-	24	✓
110	Біла сосна	-	-	28	✓
111	Біла сосна	-	-	24	✓
112	Біла сосна	-	-	32	✓
113	Біла сосна	-	-	32	✓
114	Біла сосна	-	-	28	✓
115	Біла сосна	-	-	28	✓
116	Біла сосна	-	-	32	✓
117	Біла сосна	-	-	36	✓
118	Біла сосна	-	-	24	✓
119	Біла сосна	-	-	28	✓
120	Біла сосна	-	-	24	✓
121	Біла сосна	-	-	32	✓
122	Біла сосна	-	-	28	✓
123	Біла сосна	-	-	24	✓
124	Біла сосна	-	-	32	✓
125	Біла сосна	-	-	28	✓
126	Біла сосна	-	-	24	✓
127	Біла сосна	-	-	24	✓
128	Біла сосна	-	-	24	✓
129	Біла сосна	-	-	32	✓
130	Біла сосна	-	-	24	✓
131	Біла сосна	-	-	28	✓
132	Біла сосна	-	-	28	✓
133	Біла сосна	-	-	24	✓
134	Біла сосна	-	-	24	✓
135	Біла сосна	-	-	32	✓
136	Біла сосна	-	-	36	✓

1	2	3	4	5	6
137	240	-	-	24	V
138	240	-	-	24	V
139	240	-	-	40	V
140	240	-	-	40	V
141	240	-	-	24	VI
142	240	-	-	28	V
143	240	-	-	28	V
144	240	-	-	24	V
145	240	-	-	24	V
146	240	-	-	28	V
147	240	-	-	24	VI
148	240	-	-	24	VI
149	240	-	-	24	V
150	240	-	-	28	V
151	240	-	-	24	V
152	240	-	-	24	V
153	240	-	-	28	V
154	240	-	-	44	VI
155	240	-	-	36	V
156	240	-	-	32	V
157	240	-	-	40	V
158	240	-	-	24	VI
159	240	-	-	24	VI
160	240	-	-	24	V
161	240	-	-	24	V
162	240	-	-	28	V
163	240	-	-	28	V
164	240	-	-	28	V
165	240	-	-	24	VI
166	240	-	-	24	V
167	240	-	-	24	V
168	240	-	-	24	V
169	240	-	-	24	VI
170	240	-	-	32	V
171	240	-	-	32	V
172	240	-	-	24	V
173	240	-	-	32	V
174	240	-	-	36	V
175	240	-	-	24	VI
176	240	-	-	24	V
177	240	-	-	40	V
178	240	-	-	32	V
179	240	-	-	44	V
180	240	-	-	40	V
181	240	-	-	40	V
182	240	-	-	32	V
183	240	-	-	24	VI
184	240	-	-	28	V
185	240	-	-	24	VI
186	240	-	-	24	V
187	240	-	-	28	V
188	240	-	-	44	V
189	240	-	-	32	V
190	240	-	-	28	V
191	240	-	-	32	V
192	240	-	-	32	V
193	240				
194					
195					
196					
197					
198					
199					
200					
201					
202					
203					
204					
205					
206					
207					
208					
209					
210					
211					
212					
213					
214					
215					
216					

1	2	3	4	5	6
217					
218					
219					
220					
221					
222					
223					
224					
225					
226					
227					
228					
229					
230					
231					
232					
233					
234					
235					
236					
237					
238					
239					
240					
241					
242					
243					
244					
245					
246					
247					
248					
249					
250					
251					
252					
253					
254					
255					
256					
257					
258					
259					
260					
261					
262					
263					
264					
265					
266					

В даній відомості пронумеровано всього 192 шт. дерев

Перелік виконали:

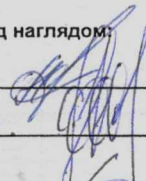
ст. м-р Губський Ю.М. 

(посада, ПІБ, підпис)

(посада, ПІБ, підпис)

(посада, ПІБ, підпис)

Перелік та нумерацію дерев проведено під наглядом:

м-р Лимак Ю.В. 

(посада, ПІБ, підпис)

м-р Назаренко С.В.

(посада, ПІБ, підпис)

Присутні особи

(посада, ПІБ, підпис)

(посада, ПІБ, підпис)

Дата: "04" Серпня 2010 р.

НУМЕРАЦІЙНА ВІДОМІСТЬ
дерев призначених у вибірку санітарну рубку

Державне підприємство **Жовтнєве ЛГ**
лісництво **Раїсарське лісництво**
квартал **44** виділ **7** ділянка **-** площа **0,3** га

№№ п/п	порода	Категорія технічної придатності, діаметр, см			підстава відбору дерев у рубку (сухостій, пошкодження та ін.)
		ділова	напів ділова	дров'яна	
1	2	3	4	5	6
1	сосна	-	-	40	✓
2	сосна	-	-	24	✓
3	сосна	-	-	36	✓
4	сосна	-	-	32	✓
5	дуб	-	-	36	✓
6	дуб	-	-	36	✓
7	дуб	-	-	24	✓
8	сосна	-	-	36	✓
9	сосна	-	-	32	✓
10	сосна	-	-	52	✓
11	сосна	-	-	40	✓
12					
13					
14					
15					
16					
17					
18					
19					
20					
21					
22					
23					
24					
25					
26					
27					
28					
29					
30					
31					
32					
33					
34					
35					
36					
37					
38					
39					
40					
41					
42					
43					
44					
45					
46					
47					
48					
49					
50					
51					
52					
53					
54					
55					
56					
57					
58					
59					
60					
61					
62					
63					
64					
65					
66					
67					
68					

№№ п/п	порода	Категорія технічної придатності, діаметр, см			підстава відбору дерев у рубку (сухостій, пошкодження та ін.)
		ділова	напів ділова	дров'яна	
1	2	3	4	5	6
69					
70					
71					
72					
73					
74					
75					
76					
77					
78					
79					
80					
81					
82					
83					
84					
85					
86					
87					
88					
89					
90					
91					
92					
93					
94					
95					
96					
97					
98					
99					
100					
101					
102					
103					
104					
105					
106					
107					
108					
109					
110					
111					
112					
113					
114					
115					
116					
117					
118					
119					
120					
121					
122					
123					
124					
125					
126					
127					
128					
129					
130					
131					
132					
133					
134					
135					
136					

1	2	3	4	5	6
137					
138					
139					
140					
141					
142					
143					
144					
145					
146					
147					
148					
149					
150					
151					
152					
153					
154					
155					
156					
157					
158					
159					
160					
161					
162					
163					
164					
165					
166					
167					
168					
169					
170					
171					
172					
173					
174					
175					
176					
177					
178					
179					
180					
181					
182					
183					
184					
185					
186					
187					
188					
189					
190					
191					
192					
193					
194					
195					
196					
197					
198					
199					
200					
201					
202					
203					
204					
205					
206					
207					
208					
209					
210					
211					
212					
213					
214					
215					
216					

1	2	3	4	5	6
217					
218					
219					
220					
221					
222					
223					
224					
225					
226					
227					
228					
229					
230					
231					
232					
233					
234					
235					
236					
237					
238					
239					
240					
241					
242					
243					
244					
245					
246					
247					
248					
249					
250					
251					
252					
253					
254					
255					
256					
257					
258					
259					
260					
261					
262					
263					
264					
265					
266					

В даній відомості пронумеровано всього 11 шт. дерев

Перелік виконали:

с.г. м.р. Турбевский Т.А.

(посада, ПІБ, підпис)

м.р. Лисаки Ю.В.

(посада, ПІБ, підпис)

м.р. Назаренко С.В.

(посада, ПІБ, підпис)

Перелік та нумерацію дерев проведено під наглядом:

(посада, ПІБ, підпис)

(посада, ПІБ, підпис)

Присутні особи

(посада, ПІБ, підпис)

(посада, ПІБ, підпис)

Дата: "15" "липень" 2020 р.



НУМЕРАЦІЙНА ВІДОМІСТЬ
дерев призначених у вибірку санітарну рубку

Державне підприємство **Жовтневе ЛГ**
лісництво Жовтненське лісництво
квартал 21 виділ 1 ділянка - площа 10,2 га

№№ п/п	порода	Категорія технічної придатності, діаметр, см			підстава відбору дерев у рубку (сухостій, пошкодження та ін.)
		ділова	напів ділова	дров'яна	
1	2	3	4	5	6
1	листвен	-	-	24	IV
2	листвен	-	-	24	IV
3	листвен	-	-	24	IV
4	листвен	-	32	-	IV
5	листвен	-	-	24	IV
6	листвен	-	-	24	IV
7	листвен	-	-	24	IV
8	листвен	-	-	28	IV
9	листвен	-	-	32	IV
10	листвен	-	-	24	IV
11	листвен	-	-	24	IV
12	листвен	-	-	24	IV
13	листвен	-	-	24	IV
14	листвен	-	-	24	IV
15	листвен	-	-	24	IV
16	листвен	-	-	24	IV
17	листвен	-	24	-	IV
18	листвен	-	-	24	IV
19	листвен	-	-	24	IV
20	листвен	-	28	-	IV
21	листвен	-	-	24	IV
22	листвен	-	-	24	IV
23	листвен	-	-	24	IV
24	листвен	-	28	-	IV
25	листвен	-	-	32	IV
26	листвен	-	-	24	IV
27	листвен	-	-	24	IV
28	листвен	-	-	24	IV
29	листвен	-	28	-	IV
30	листвен	-	-	24	IV
31	листвен	-	-	24	IV
32	листвен	-	-	24	IV
33	листвен	-	-	24	IV
34					
35					
36					
37					
38					
39					
40					
41					
42					
43					
44					
45					
46					
47					
48					
49					
50					
51					
52					
53					
54					
55					
56					
57					
58					
59					
60					
61					
62					
63					
64					
65					
66					
67					
68					

№№ п/п	порода	Категорія технічної придатності, діаметр, см			підстава відбору дерев у рубку (сухостій, пошкодження та ін.)
		ділова	напів ділова	дров'яна	
1	2	3	4	5	6
69					
70					
71					
72					
73					
74					
75					
76					
77					
78					
79					
80					
81					
82					
83					
84					
85					
86					
87					
88					
89					
90					
91					
92					
93					
94					
95					
96					
97					
98					
99					
100					
101					
102					
103					
104					
105					
106					
107					
108					
109					
110					
111					
112					
113					
114					
115					
116					
117					
118					
119					
120					
121					
122					
123					
124					
125					
126					
127					
128					
129					
130					
131					
132					
133					
134					
135					
136					

НУМЕРАЦІЙНА ВІДОМІСТЬ ДЕРЕВ,
призначених для вибіркової санітарної рубки

Харківська область

Державне підприємство "Жовтневе лісове госполдарство"

Лісництво Рокитнянське Урочище _____

квартал № 53 виділ № 17 ділянка № _____ площа 3,0 гектарів

Порядковий номер дерева	порода	Ступіть товщини стовбурів, сантиметрів			Категорія стану дерева, підстава відбору для рубки
		ділова	напів ділова	дров'яна	
1	2	3	4	5	6
1	сосна			28	✓
2	сосна			28	✓
3	сосна			32	✓
4	сосна			24	✓
5	сосна	52			1✓
6	сосна			24	✓
7	сосна			28	✓
8	сосна			28	✓
9	сосна			36	✓
10	сосна		0	28	✓
11	сосна			24	✓
12	сосна			28	✓
13	сосна			24	✓
14	сосна			24	✓
15	сосна			44	✓
16	сосна			36	✓
17	сосна			36	✓
18	сосна			24	✓
19	сосна			60	✓
20	сосна			64	✓
21	сосна			24	✓
22	сосна			24	✓
23	сосна			28	✓
24	сосна	44			1✓
25	сосна			24	✓
26	сосна			24	✓
27	сосна			28	✓
28	сосна			52	✓
29	сосна			32	✓
30	сосна			24	✓
31	сосна			52	✓
32	сосна			28	✓
33	сосна			24	✓
34	сосна			24	✓
35	сосна			24	✓
36	сосна			28	✓
37	сосна			36	✓
38	сосна			24	✓
39	сосна			28	✓
40	сосна			28	✓
41	сосна			28	✓
42	сосна			32	✓
43	сосна			36	✓
44	сосна			32	✓
45	сосна			32	✓
46	сосна			36	✓
47	сосна			28	✓
48	сосна			24	✓
49	сосна			28	✓
50	сосна			24	✓
51	сосна			36	✓
52	сосна			52	✓
53	сосна			32	✓
54	сосна			36	✓
55	сосна			24	✓
56	сосна			28	✓
57					
58					
59					
60					
61					
62					
63					
64					
65					
66					
67					
68					

Порядковий номер дерева	порода	Ступіть товщини стовбурів, сантиметрів			Категорія стану дерева, підстава відбору для рубки
		ділова	напів ділова	дров'яна	
1	2	3	4	5	6
69					
70					
71					
72					
73					
74					
75					
76					
77					
78					
79					
80					
81					
82					
83					
84					
85					
86					
87					
88					
89					
90					
91					
92					
93					
94					
95					
96					
97					
98					
99					
100					
101					
102					
103					
104					
105					
106					
107					
108					
109					
110					
111					
112					
113					
114					
115					
116					
117					
118					
119					
120					
121					
122					
123					
124					
125					
126					
127					
128					
129					
130					
131					
132					
133					
134					
135					
136					

1	2	3	4	5	6
137					
138					
139					
140					
141					
142					
143					
144					
145					
146					
147					
148					
149					
150					
151					
152					
153					
154					
155					
156					
157					
158					
159					
160					
161					
162					
163					
164					
165					
166					
167					
168					
169					
170					
171					
172					
173					
174					
175					
176					
177					
178					
179					
180					
181					
182					
183					
184					
185					
186					
187					
188					
189					
190					
191					
192					
193					
194					
195					
196					
197					
198					
199					
200					
201					
202					
203					
204					
205					
206					
207					
208					
209					
210					
211					
212					
213					
214					
215					
216					

1	2	3	4	5	6
217					
218					
219					
220					
221					
222					
223					
224					
225					
226					
227					
228					
229					
230					
231					
232					
233					
234					
235					
236					
237					
238					
239					
240					
241					
242					
243					
244					
245					
246					
247					
248					
249					
250					
251					
252					
253					
254					
255					
256					
257					
258					
259					
260					
261					
262					
263					
264					
265					
266					

Всього пронумеровано дерев Підсоснові сім'я
кількість словами

Нумерацію і перелік провели:

ст. м-р Гудський Ю.М.
(посада) (підпис) (ініціали та прізвище)

м-р Лисак Ю.В.
(посада) (підпис) (ініціали та прізвище)

м-р Назаренко С.В.
(посада) (підпис) (ініціали та прізвище)

" 22 " листопада 20 20 року

НУМЕРАЦІЙНА ВІДОМІСТЬ
дерев призначених у вибірку санітарну рубку

Державне підприємство **Жовтневе ЛГ**
лісництво **Копитицьке**
квартал **49** виділ **8** ділянка **-** площа **2,5** га

№№ п/п	порода	Категорія технічної придатності, діаметр, см			підстава відбору дерев у рубку (сухостій, пошкодження та ін.)
		ділова	напів ділова	дров'яна	
1	2	3	4	5	6
1	сосна	-	-	32	✓
2	сосна	-	32	-	✓
3	сосна	44	-	-	✓
4	сосна	-	-	32	✓
5	сосна	-	-	28	✓
6	сосна	-	-	32	✓
7	сосна	-	-	36	✓
8	сосна	-	-	36	✓
9	сосна	-	-	24	✓
10	сосна	-	-	28	✓
11	сосна	-	-	28	✓
12	сосна	-	-	32	✓
13	сосна	-	-	28	✓
14	сосна	-	-	32	✓
15	сосна	-	-	24	✓
16	сосна	-	24	-	✓
17	сосна	-	-	28	✓
18	сосна	-	-	28	✓
19	сосна	-	-	28	✓
20	сосна	-	-	36	✓
21	сосна	-	-	36	✓
22	сосна	-	-	32	✓
23	сосна	-	-	32	✓
24	сосна	-	-	28	✓
25	сосна	-	-	32	✓
26	сосна	-	-	36	✓
27	сосна	-	-	36	✓
28	сосна	-	-	40	✓
29	сосна	36	-	-	✓
30	сосна	-	-	28	✓
31	сосна	-	36	-	✓
32	сосна	-	36	-	✓
33	сосна	-	48	-	✓
34	сосна	-	-	40	✓
35	сосна	-	-	36	✓
36	сосна	-	-	32	✓
37	сосна	-	-	32	✓
38	сосна	-	-	32	✓
39	сосна	-	-	32	✓
40	сосна	-	-	40	✓
41	сосна	-	-	40	✓
42	сосна	-	-	36	✓
43	сосна	-	-	24	✓
44	сосна	-	-	24	✓
45	сосна	-	-	24	✓
46	сосна	-	-	24	✓
47	сосна	-	-	28	✓
48	сосна	-	-	24	✓
49	сосна	-	-	24	✓
50	сосна	-	-	24	✓
51	сосна	-	-	36	✓
52	сосна	-	-	24	✓
53	сосна	-	-	28	✓
54	сосна	-	-	24	✓
55	сосна	-	-	24	✓
56	сосна	-	-	24	✓
57	сосна	-	-	28	✓
58	сосна	32	-	-	✓
59	сосна	-	32	-	✓
60	сосна	-	28	-	✓
61	сосна	-	-	36	✓
62	сосна	-	-	24	✓
63	сосна	-	32	-	✓
64	сосна	-	-	24	✓
65	сосна	-	-	40	✓
66	сосна	-	-	24	✓
67	сосна	-	24	-	✓
68	сосна	-	-	24	✓

№№ п/п	порода	Категорія технічної придатності, діаметр, см			підстава відбору дерев у рубку (сухостій, пошкодження та ін.)
		ділова	напів ділова	дров'яна	
1	2	3	4	5	6
69	сосна	-	-	28	✓
70	сосна	-	28	-	✓
71	сосна	-	-	32	✓
72	сосна	-	-	28	✓
73	сосна	-	24	-	✓
74	сосна	-	-	32	✓
75	сосна	-	-	24	✓
76	сосна	-	-	24	✓
77	сосна	-	-	36	✓
78	сосна	-	-	24	✓
79					
80					
81					
82					
83					
84					
85					
86					
87					
88					
89					
90					
91					
92					
93					
94					
95					
96					
97					
98					
99					
100					
101					
102					
103					
104					
105					
106					
107					
108					
109					
110					
111					
112					
113					
114					
115					
116					
117					
118					
119					
120					
121					
122					
123					
124					
125					
126					
127					
128					
129					
130					
131					
132					
133					
134					
135					
136					

1	2	3	4	5	6
137					
138					
139					
140					
141					
142					
143					
144					
145					
146					
147					
148					
149					
150					
151					
152					
153					
154					
155					
156					
157					
158					
159					
160					
161					
162					
163					
164					
165					
166					
167					
168					
169					
170					
171					
172					
173					
174					
175					
176					
177					
178					
179					
180					
181					
182					
183					
184					
185					
186					
187					
188					
189					
190					
191					
192					
193					
194					
195					
196					
197					
198					
199					
200					
201					
202					
203					
204					
205					
206					
207					
208					
209					
210					
211					
212					
213					
214					
215					
216					

1	2	3	4	5	6
217					
218					
219					
220					
221					
222					
223					
224					
225					
226					
227					
228					
229					
230					
231					
232					
233					
234					
235					
236					
237					
238					
239					
240					
241					
242					
243					
244					
245					
246					
247					
248					
249					
250					
251					
252					
253					
254					
255					
256					
257					
258					
259					
260					
261					
262					
263					
264					
265					
266					

В даній відомості пронумеровано всього 48 шт. дерев

Перелік виконали:

ем. м-р Губсовий Т.М. (посада, ПІБ, підпис)

м-р Минай Ю.І. (посада, ПІБ, підпис)

м-р Магарешко С.В. (посада, ПІБ, підпис)

Перелік та нумерацію дерев проведено під наглядом:

(посада, ПІБ, підпис)

(посада, ПІБ, підпис)

Присутні особи

(посада, ПІБ, підпис)

(посада, ПІБ, підпис)

Дата: " 20 " листо 20 10 р.

НУМЕРАЦІЙНА ВІДОМІСТЬ
дерев призначених у вибірку санітарну рубку

Державне підприємство **Жовтнєве ЛГ**

лісництво _____ квартал 54 виділ 14 ділянка - площа 6,4 га

№№ п/п	порода	Категорія технічної придатності, діаметр, см			підстава відбору дерев у рубку (сухостій, пошкодження та ін.)
		ділова	напів ділова	дров'яна	
1	2	3	4	5	6
1	сосна	-	-	32	✓
2	сосна	-	-	44	✓
3	сосна	-	-	32	✓
4	сосна	-	28	-	✓
5	сосна	40	-	-	✓
6	сосна	-	-	24	✓
7	сосна	-	-	24	✓
8	сосна	-	32	-	✓
9	сосна	-	-	24	✓
10	сосна	-	-	36	✓
11	сосна	-	-	28	✓
12	сосна	-	-	40	✓
13	сосна	-	-	28	✓
14	сосна	-	-	28	✓
15	сосна	-	-	28	✓
16	сосна	-	-	24	✓
17	сосна	-	-	32	✓
18	сосна	-	-	28	✓
19	сосна	-	-	24	✓
20	сосна	-	-	32	✓
21	сосна	-	32	-	✓
22	сосна	-	32	-	✓
23	сосна	-	-	28	✓
24	сосна	-	32	-	✓
25	сосна	-	28	-	✓
26	сосна	-	-	32	✓
27	сосна	-	-	28	✓
28	сосна	-	-	24	✓
29	сосна	-	-	24	✓
30	сосна	-	-	24	✓
31	сосна	-	-	24	✓
32	сосна	-	-	24	✓
33	сосна	-	-	44	✓
34	сосна	-	-	36	✓
35	сосна	-	-	28	✓
36	сосна	-	-	28	✓
37	сосна	-	-	32	✓
38	сосна	-	-	32	✓
39	сосна	-	-	32	✓
40	сосна	-	-	32	✓
41	сосна	-	-	28	✓
42	сосна	-	-	56	✓
43	сосна	-	-	32	✓
44	сосна	-	-	40	✓
45	сосна	-	-	36	✓
46	сосна	-	-	36	✓
47	сосна	-	-	32	✓
48	сосна	-	-	24	✓
49	сосна	-	-	32	✓
50	сосна	-	-	48	✓
51	сосна	-	-	36	✓
52	сосна	-	-	40	✓
53	сосна	-	-	24	✓
54	сосна	-	-	28	✓
55	сосна	-	-	40	✓
56	сосна	-	-	40	✓
57	сосна	-	28	-	✓
58	сосна	-	-	36	✓
59	сосна	-	24	-	✓
60	сосна	-	44	-	✓
61	сосна	-	-	24	✓
62	сосна	-	-	28	✓
63	сосна	-	-	28	✓
64	сосна	-	-	24	✓
65	сосна	-	24	-	✓
66	сосна	-	-	32	✓
67	сосна	-	-	32	✓
68	сосна	-	-	28	✓

№№ п/п	порода	Категорія технічної придатності, діаметр, см			підстава відбору дерев у рубку (сухостій, пошкодження та ін.)
		ділова	напів ділова	дров'яна	
1	2	3	4	5	6
69	сосна	-	-	32	✓
70	сосна	-	-	24	✓
71	сосна	-	-	24	✓
72	сосна	-	24	-	✓
73	сосна	-	-	32	✓
74	сосна	-	-	32	✓
75	сосна	-	-	24	✓
76	сосна	-	-	24	✓
77	сосна	-	-	28	✓
78	сосна	-	-	24	✓
79	сосна	-	-	24	✓
80	сосна	-	24	-	✓
81	сосна	-	-	24	✓
82	сосна	-	-	24	✓
83	сосна	-	-	24	✓
84	сосна	-	-	28	✓
85	сосна	-	-	28	✓
86	сосна	-	-	24	✓
87	сосна	52	-	-	✓
88	сосна	52	-	-	✓
89	сосна	-	-	32	✓
90	сосна	-	-	36	✓
91	сосна	-	28	-	✓
92	сосна	-	-	36	✓
93	сосна	-	-	28	✓
94	сосна	-	-	32	✓
95	сосна	-	-	28	✓
96	сосна	-	-	32	✓
97	сосна	-	-	32	✓
98	сосна	-	-	28	✓
99					
100					
101					
102					
103					
104					
105					
106					
107					
108					
109					
110					
111					
112					
113					
114					
115					
116					
117					
118					
119					
120					
121					
122					
123					
124					
125					
126					
127					
128					
129					
130					
131					
132					
133					
134					
135					
136					

1	2	3	4	5	6
137					
138					
139					
140					
141					
142					
143					
144					
145					
146					
147					
148					
149					
150					
151					
152					
153					
154					
155					
156					
157					
158					
159					
160					
161					
162					
163					
164					
165					
166					
167					
168					
169					
170					
171					
172					
173					
174					
175					
176					
177					
178					
179					
180					
181					
182					
183					
184					
185					
186					
187					
188					
189					
190					
191					
192					
193					
194					
195					
196					
197					
198					
199					
200					
201					
202					
203					
204					
205					
206					
207					
208					
209					
210					
211					
212					
213					
214					
215					
216					

1	2	3	4	5	6
217					
218					
219					
220					
221					
222					
223					
224					
225					
226					
227					
228					
229					
230					
231					
232					
233					
234					
235					
236					
237					
238					
239					
240					
241					
242					
243					
244					
245					
246					
247					
248					
249					
250					
251					
252					
253					
254					
255					
256					
257					
258					
259					
260					
261					
262					
263					
264					
265					
266					

В даній відомості пронумеровано всього 98 шт. дерев

Перелік виконали:

с.м.м-р Губський Т.М.

(посада, ПІБ, підпис)

м-р Киман Ю.І.

(посада, ПІБ, підпис)

м-р Марченко С.В.

(посада, ПІБ, підпис)

Перелік та нумерацію дерев проведено під наглядом:

(посада, ПІБ, підпис)

(посада, ПІБ, підпис)

Присутні особи

(посада, ПІБ, підпис)

(посада, ПІБ, підпис)

Дата: "23" "листопада" 2020 р.



НУМЕРАЦІЙНА ВІДОМІСТЬ
дерев призначених у вибірку санітарну рубку

Державне підприємство **Жовтневе ЛГ**
лісництво Бокштанське лісництво
квартал 53 виділ 19 ділянка - площа - га

№№ п/п	порода	Категорія технічної придатності, діаметр, см			підстава відбору дерев у рубку (сухостій, пошкодження та ін.)
		ділова	напів ділова	дров'яна	
1	2	3	4	5	6
1	сосна	-	-	24	V
2	сосна	-	-	68	V
3	сосна	-	-	24	V
4	сосна	-	-	28	V
5	сосна	-	-	28	V
6	сосна	-	-	28	V
7	сосна	-	-	68	V
8	сосна	-	-	24	V
9	сосна	-	-	24	V
10	сосна	-	-	24	V
11	сосна	-	-	28	V
12	сосна	-	32	-	V
13					
14					
15					
16					
17					
18					
19					
20					
21					
22					
23					
24					
25					
26					
27					
28					
29					
30					
31					
32					
33					
34					
35					
36					
37					
38					
39					
40					
41					
42					
43					
44					
45					
46					
47					
48					
49					
50					
51					
52					
53					
54					
55					
56					
57					
58					
59					
60					
61					
62					
63					
64					
65					
66					
67					
68					

№№ п/п	порода	Категорія технічної придатності, діаметр, см			підстава відбору дерев у рубку (сухостій, пошкодження та ін.)
		ділова	напів ділова	дров'яна	
1	2	3	4	5	6
69					
70					
71					
72					
73					
74					
75					
76					
77					
78					
79					
80					
81					
82					
83					
84					
85					
86					
87					
88					
89					
90					
91					
92					
93					
94					
95					
96					
97					
98					
99					
100					
101					
102					
103					
104					
105					
106					
107					
108					
109					
110					
111					
112					
113					
114					
115					
116					
117					
118					
119					
120					
121					
122					
123					
124					
125					
126					
127					
128					
129					
130					
131					
132					
133					
134					
135					
136					

1	2	3	4	5	6
137					
138					
139					
140					
141					
142					
143					
144					
145					
146					
147					
148					
149					
150					
151					
152					
153					
154					
155					
156					
157					
158					
159					
160					
161					
162					
163					
164					
165					
166					
167					
168					
169					
170					
171					
172					
173					
174					
175					
176					
177					
178					
179					
180					
181					
182					
183					
184					
185					
186					
187					
188					
189					
190					
191					
192					
193					
194					
195					
196					
197					
198					
199					
200					
201					
202					
203					
204					
205					
206					
207					
208					
209					
210					
211					
212					
213					
214					
215					
216					

1	2	3	4	5	6
217					
218					
219					
220					
221					
222					
223					
224					
225					
226					
227					
228					
229					
230					
231					
232					
233					
234					
235					
236					
237					
238					
239					
240					
241					
242					
243					
244					
245					
246					
247					
248					
249					
250					
251					
252					
253					
254					
255					
256					
257					
258					
259					
260					
261					
262					
263					
264					
265					
266					

В даній відомості пронумеровано всього 12 шт. дерев

Перелік виконали:

с.р. Гудський І.М.

(посада, ПІБ, підпис)

с.р. Сіман І.В.

(посада, ПІБ, підпис)

с.р. Назаренко С.В.

(посада, ПІБ, підпис)

Перелік та нумерацію дерев проведено під наглядом:

(посада, ПІБ, підпис)

(посада, ПІБ, підпис)

Присутні особи

(посада, ПІБ, підпис)

(посада, ПІБ, підпис)

Дата: " 23 " липень 2020 р.



НУМЕРАЦІЙНА ВІДОМІСТЬ
дерев призначених у вибірку санітарну рубку

Державне підприємство Жовтнєве ЛГ
лісництво *Рахитянське лісництво*
квартал *26* виділ *5* ділянка *-* площа *4,9* га

№№ п/п	порода	Категорія технічної придатності, діаметр, см			підстава відбору дерев у рубку (сухостій, пошкодження та ін.)
		ділова	напів ділова	дров'яна	
1	Сікелія	-	-	36	√
2	Сікелія	-	-	48	√
3	Сікелія	-	-	28	√
4	Сікелія	-	-	44	√
5	Сікелія	-	-	32	√
6	Сікелія	-	-	24	√
7	Сікелія	-	-	40	√
8	Сікелія	-	-	28	√
9	Сікелія	-	-	24	√
10	Сікелія	-	-	32	√
11	Сікелія	-	-	36	√
12	Сікелія	-	-	24	√
13	Сікелія	-	-	44	√
14	Сікелія	-	-	40	√
15	Сікелія	-	-	24	√
16	Сікелія	-	-	24	√
17	Сікелія	-	-	24	√
18	Сікелія	-	-	28	√
19	Сікелія	-	-	28	√
20	Сікелія	-	44	-	√
21	Сікелія	-	-	24	√
22	Сікелія	-	-	28	√
23	Сікелія	-	-	24	√
24	Сікелія	-	-	36	√
25	Сікелія	-	-	24	√
26	Сікелія	-	-	28	√
27	Сікелія	-	-	32	√
28	Сікелія	-	-	28	√
29	Сікелія	-	-	36	√
30	Сікелія	-	-	28	√
31	Сікелія	-	-	24	√
32	Сікелія	-	-	28	√
33	Сікелія	-	-	28	√
34	Сікелія	-	-	28	√
35	Сікелія	-	-	24	√
36	Сікелія	-	-	28	√
37	Сікелія	-	-	28	√
38	Сікелія	-	32	-	√
39	Сікелія	-	-	24	√
40	Сікелія	-	-	32	√
41	Сікелія	-	-	24	√
42	Сікелія	-	-	28	√
43	Сікелія	-	-	32	√
44	Сікелія	-	-	32	√
45	Сікелія	-	-	24	√
46	Сікелія	-	-	32	√
47	Сікелія	-	-	32	√
48	Сікелія	-	-	36	√
49	Сікелія	-	-	36	√
50	Сікелія	-	-	40	√
51	Сікелія	-	-	32	√
52	Сікелія	-	-	28	√
53	Сікелія	-	-	28	√
54	Сікелія	-	-	28	√
55	Сікелія	-	-	24	√
56	Сікелія	-	-	36	√
57	Сікелія	-	-	24	√
58	Сікелія	-	-	28	√
59	Сікелія	-	-	28	√
60	Сікелія	-	-	28	√
61	Сікелія	-	-	28	√
62	Сікелія	-	-	44	√

№№ п/п	порода	Категорія технічної придатності, діаметр, см			підстава відбору дерев у рубку (сухостій, пошкодження та ін.)
		ділова	напів ділова	дров'яна	
1					
2					
3					
4					
5					
6					
7					
8					
9					
10					
11					
12					
13					
14					
15					
16					
17					
18					
19					
20					
21					
22					
23					
24					
25					
26					
27					
28					
29					
30					
31					
32					
33					
34					
35					
36					
37					
38					
39					
40					
41					
42					
43					
44					
45					
46					
47					
48					
49					
50					
51					
52					
53					
54					
55					
56					
57					
58					
59					
60					
61					
62					

