

Картка пробної площі

Харківська область

ДП «Жовтневе лісове господарство» Васищевське лісництво

Квартал 53 Виділ 3.2 Площа пробної площі 1.0 га.

Таксаційна характеристика

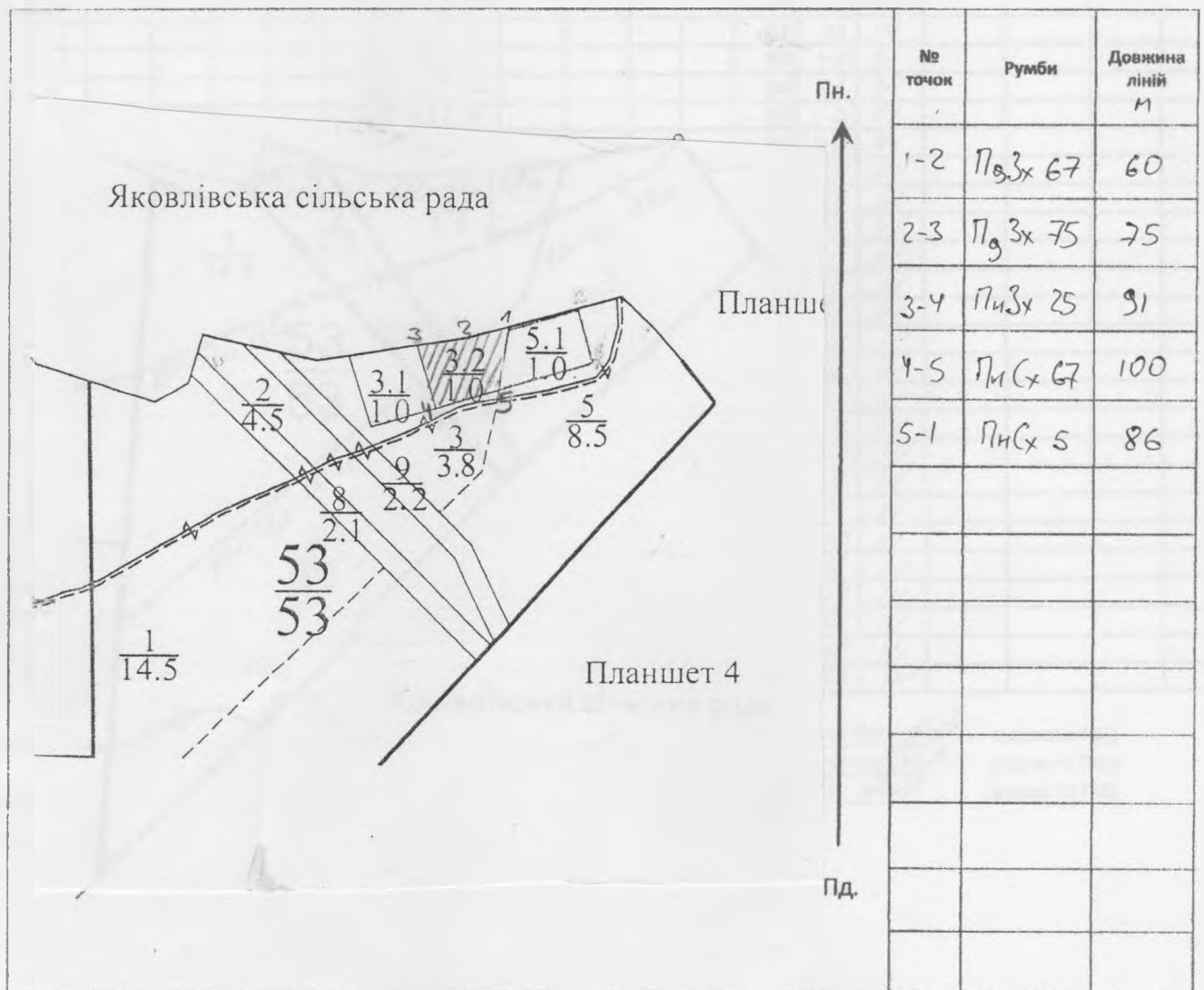
Склад 6В34Ппб Вік 103 Тип лісу A2KAB Бонітет _____
 Висота 25 м. Середній діаметр 40 см. Рельєф різничний
 Грунт суглинки Підріст _____ Підлісок _____

Лісопатологічна характеристика

Причина ослаблення або всихання : оперьок, мшл. та сльоб (шчл), омелг
 Ступінь пошкодження, враження: поодинокі, слабка, середня, сильна.
 Вид розподілу пошкодження дерев: по одиночний, груповий, куртинний.
 Захарщеність м3/га. _____ в тому числі ліквідна _____

Прив'язка пробної площі

М: 1:10000



Виконавець:

пом.лісничого

Григоренко І. В.

Картка пробної площі

Область Харківська

ДП "Жовтневе лісове господарство" Засмичевське лісництво

Квартал 96 виділ 10.2 площа пробної площі 1,0 28

Таксаційна характеристика

Склад 100% вік 90 тип лісу Р₂РС бонітет II

Висота 21 сер. діаметр 24 рельєф хвилястий

Ґрунт лісостеповий підріст _____ підлісок _____

Лісопатологічна характеристика

Причини ослаблення або всихання : кошиєва шкідливість

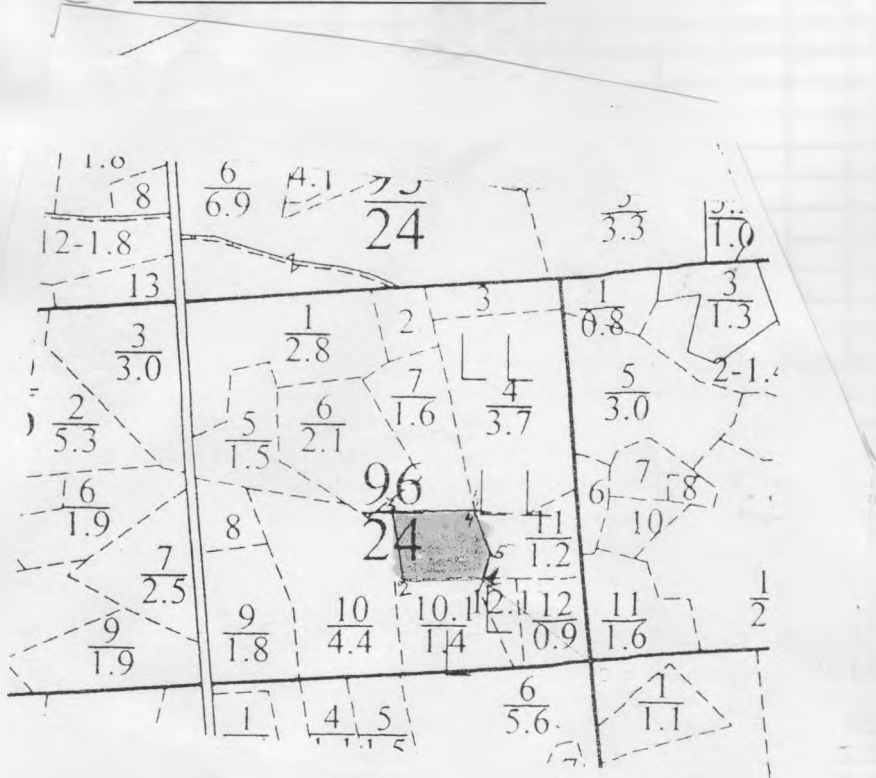
Ступінь пошкодження , враження : поодинокі, слабка , середня, сильна

Вид розподілу пошкодження дерев: поодинокий , груповий, куртинний .

Захарченість м³/га _____ , в тому числі ліквідна _____

Прив'язка пробної площі

М: 1:10 000



0-1	ПнЗх 45°	165 м
1-2	ПнЗх 87°	105 м
2-3	ПнЗх 10°	79 м
3-4	ПдСх 87°	112 м
4-5	ПдСх 21°	68 м
5-1	ПдЗх 14°	38 м

Виконавець М.М. Мешиного С.В. Тройченко М.В.

Картка пробної площі

Харківська область

ДП «Жовтневе лісове господарство» Васищевське лісництво

Квартал 83 Виділ 10.1 Площа пробної площі 1.0 га.

Таксаційна характеристика

Склад 10С3 Вік 93 Тип лісу В2вс Бонітет II
 Висота 24 м. Середній діаметр 32 см. Рельєф хвилястий
 Ґрунт підзоли Підріст _____ Підлісок _____

Лісопатологічна характеристика

Причина ослаблення або всихання : пошкодження шкідлими комахами

Ступінь пошкодження, враження: поодинокі, слабка, середня, сильна.

Вид розподілу пошкодження дерев: по одиничний, груповий, куртинний.

Захарощеність м3/га. _____ в тому числі ліквідна _____

Прив'язка пробної площі

М: 1:10000



Виконавець: пом.лісничого

Гребченко м.в.

АКТ

лісопатологічного обстеження ділянок лісу, які потребують проведення суцільних рубок санітарних у 2021 році по Васищевському лісництву Державного підприємства «Жовтнєве лісове господарство»

Комісія в складі: головного спеціаліста відділу організації охорони і захисту лісу, мисливського господарства та охорони праці Харківського обласного управління лісового та мисливського господарства Дрібнохода Є.В., начальника відділу моніторингу стану лісових насаджень ДСЛП «Харківлісозахист» Вороб'я Є.В., голови Лизогубівської сільської ради Конуннікової О. М., начальника відділу лісового та мисливського господарства, охорони та захисту лісу ДП «Жовтневий лісгосп» Косова О. С., лісничого Васищевського лісництва Волоса О. В., провела обстеження насаджень по Васищевському лісництву.

В ході проведеного обстеження встановлено наступне:

Кв. 114 вид. 2.3 площа 1,0 га. За матеріалами базового лісовпорядкування 2007 року, насадження складом 10Сз, I бонітету, першої групи лісів, ТЛУ - В2ДС, з повнотою 0,70, середня висота 19 м, середній діаметр - 22 см категорія захисності – лісопаркова частина лісів зеленої зони. Станом на 2020 р. вік насадження складає 63 роки.

Під час обстеження на даних ділянках встановлено, що насадження всихають від ураження інфекційним захворюванням коренева губка. Ступінь ураження сильний. Характер всихання куртинний. По периметру куртин знаходяться стоячі та повалені дерева V – VI категорії фізіологічного стану, відпрацьовані стовбуровими шкідниками (вусачі, златки). Коренева система вивалених дерев уражена гнилизною корозійно – деструктивного типу. Деревя у міжосередковому просторі (III – IV категорії фізіологічного стану) мають вкорочену біло - зелену хвою, вкорочений приріст. На ослаблених деревах по периметру куртин відмічено спроби заселення стовбуровими шкідниками з родини короїдів. В насадження відмічено ознаки пошкодження пожежами минулих років. В насаженні присутні дерева зі зламаними стовбурами, вершинами, дерева з нахилом 30⁰ і більше від вертикальної осі.

Насадження втратило біологічну стійкість. Проведення вибіркової рубки санітарної призведе до зменшення повноти насадження нижче встановлених меж.

Крім того, збереження даного насадження призведе до повної втрати технічної якості деревини, руйнування лісового середовища та виникнення та розповсюдження осередків стовбурових шкідників.


Враховуючи вищенаведене та керуючись п.п. №4-6, 27-33 "Санітарних правил в лісах України" комісія вважає за необхідне призначити на даній

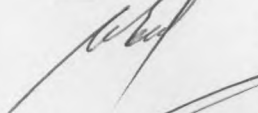
ділянці лісу суцільну рубку санітарну та провести її в 2021 році. Розробку провести згідно розроблених технологічних карт.


Лісовідновлення провести у найкоротший термін (протягом 2-х років), шляхом створення лісових культур цільових порід, згідно проекту лісових культур. В суміжних насадженнях рекомендовано вести посилений нагляд, з метою запобігання масового розповсюдження інфекційних захворювань та стовбурових шкідників, при необхідності проектувати заходи з поліпшення санітарного стану лісів

Підписи членів комісії:

 Є. В. Дрібноход

 Є. В. Воробей

 О. М. Конуннікова

 О. С. Косов

 О. В. Волос

Додаток № 6
до Санітарних правил

ЗАТВЕРДЖУЮ
Директор ДП "Жовтневий лісгосп"
Р.Л. Чагаровський

29 10 2020 року

**ЗВЕДЕНА ВІДОМІСТЬ НАСАДЖЕНЬ,
що потребують суцільної санітарної рубки**

**Харківська область
Державне підприємство "Жовтнєве лісове господарство"**

Лісництво	Номер кварталу	Номер виділу	Площа виділу, гектарів	Площа рубки, гектарів	Коротка таксаційна характеристика							Запас деревостану, що підлягає вирубуванню (відповідно до матеріалів відводу), куб. метрів			Забезпечення поновлення	Причини ослаблення деревостану
					склад насадження	вік, років	повнота	тип лісорослинних умов	бонітет	середня висота, метрів	середній діаметр, сантиметрів	на 1 гектар	усього	у тому числі ліквідний		
Васищевське	114	2.3	1,8	1,0	10Сз	63	0,7	B2	1	19	22	322	322	285	л/к	коренева губка
Всього				1,0								322,0	322,0	285,0		

Головний лісничий ДП "Жовтневий лісгосп"

29 10 2020 року

В. П. Замятін

**Відомість пробної площі, закладена у насадженні, що потребує суцільної санітарної рубки
Державне підприємство "Жовтнєве лісове господарство"**

Лісництво	Номер пробної площі	Номер кварталу	Номер виділу	Кількість дерев на пробній площі	Причини ослаблення деревостану	Розподіл дерев за категоріями стану (відсотків до загального запасу деревини на пробній площі)						Підлягає вирубуванню, відсотків загального запасу	Переважають шкідники, хвороби, вид		
						порода	I	II	III	IV	V			VI	
1	2	3	4	5	6		8	9	10	11	12	13	14	15	
Васищевське	1	114	2	3	509	кор.губка	середня	0	4	20	22	4	50	96	кор.губка

Директор
ДП "Жовтнєве лісове господарство"


Р.Л. Чагаровський

29 10 2020 року

Начальник відділу моніторингу стану лісових насаджень
ДСЛП "Харківлісозахист"


Є.В. Воробей

29 10 2020 року

29.10.2020р

с.м.т. Васищево

АКТ

лісопатологічного обстеження ділянок лісу, які потребують проведення суцільних рубок санітарних у 2021 році по Васищевському лісництву Державного підприємства «Жовтневе лісове господарство»

Комісія в складі: головного спеціаліста відділу організації охорони і захисту лісу, мисливського господарства та охорони праці Харківського обласного управління лісового та мисливського господарства Дрібнохода Є.В., начальника відділу моніторингу стану лісових насаджень ДСЛП «Харківлісозахист» Вороб'я Є.В., голови Васищевської селищної ради Двойнікова С.Л., начальника відділу лісового та мисливського господарства, охорони та захисту лісу ДП «Жовтневий лісгосп» Косова О. С., лісничого Васищевського лісництва Волоса О. В., провела обстеження насаджень по Васищевському лісництву.

В ході проведеного обстеження встановлено наступне:

Кв. 83 вид. 10.1 площа 1,0 га. За матеріалами базового лісовпорядкування 2007 року, насадження складом 10Сз, II бонітету, першої групи лісів, ТЛУ – В2ДС, з повнотою 0,65, середня висота - 23 м. середній діаметр – 28 см, категорія захисності – лісопаркова частина лісів зеленої зони. Станом на 2020 р. вік насадження складає 93 роки.

В ході проведення обстеження даної ділянки встановлено, що дерева всихають від пошкодження стійкою низовою пожежею 2017 року. Ступінь пошкодження сильний, майже всі дерева на ділянці відносяться до IV - VI категорії фізіологічного стану (відмираючі, свіжий та старий сухостій). Відмічено інтенсивне смоловідділення на стовбурах уражених дерев. Також відмічено ознаки заселення стовбуровими шкідниками з родини короїдів, вусачів та златок. Деревя втратили біологічну стійкість, насадження деградує.

Проведення вибіркової рубки санітарної призведе до зменшення повноти насадження нижче встановлених меж.

Крім того, збереження даного насадження призведе до повної втрати технічної якості деревини, руйнування лісового середовища та виникнення та розповсюдження осередків стовбурових шкідників.

Враховуючи вищенаведене та керуючись п.п. №4-6, 27-33 "Санітарних правил в лісах України" комісія вважає за необхідне призначити на даній ділянці лісу суцільну рубку санітарну та провести її в 2021 році. Розробку провести згідно розроблених технологічних карт.

Лісовідновлення провести у найкоротший термін (протягом 2-х років), шляхом створення лісових культур цільових порід, згідно проекту лісових культур. В суміжних насадженнях рекомендовано вести посиленний нагляд, з метою запобігання масового розповсюдження інфекційних захворювань та

стовбурових шкідників, при необхідності проектувати заходи з поліпшення санітарного стану лісів

Кв. 96 вид. 10.2 площа 1,0 га. За матеріалами базового лісовпорядкування 2007 року, насадження складом 10Сз, II бонітету, першої групи лісів, ТЛУ – В2ДС, з повнотою 0,60, середня висота - 21 м. середній діаметр – 28 см, категорія захисності – лісопаркова частина лісів зеленої зони. Станом на 2020 р. вік насадження складає 92 роки.

Під час обстеження даної ділянки встановлено, що насадження всихають від ураження інфекційним захворюванням коренева губка. Ступінь ураження сильний. Характер всихання куртинний. По периметру куртин знаходяться стоячі та повалені дерева V – VI категорії фізіологічного стану, відпрацьовані стовбуровими шкідниками (вусачі, златки). Коренева система вивалених дерев уражена гнилизною корозійно – деструктивного типу. Дереву міжосередковому просторі (III – IV категорії фізіологічного стану) мають вкорочену біло-зелену хвою, вкорочений приріст. На ослаблених деревах по периметру куртин відмічено спроби заселення стовбуровими шкідниками з родини короїдів. В насадження відмічено ознаки пошкодження пожежами минулих років. В насадженні присутні дерева зі зламаними стовбурами, вершинами, дерева з нахилом 30° і більше від вертикальної осі.


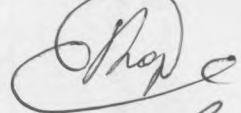



Насадження втратило біологічну стійкість. Проведення вибіркової рубки санітарної призведе до зменшення повноти насадження нижче встановлених меж.

Крім того, збереження даного насадження призведе до повної втрати технічної якості деревини, руйнування лісового середовища та виникнення та розповсюдження осередків стовбурових шкідників.

Враховуючи вищенаведене та керуючись п.п. №4-6, 27-33 "Санітарних правил в лісах України" комісія вважає за необхідне призначити на даній ділянці лісу суцільну рубку санітарну та провести її в 2021 році. Розробку провести згідно розроблених технологічних карт.

Лісовідновлення провести у найкоротший термін (протягом 2-х років), шляхом створення лісових культур цільових порід, згідно проекту лісових культур. В суміжних насадженнях рекомендовано вести посилений нагляд, з метою запобігання масового розповсюдження інфекційних захворювань та стовбурових шкідників, при необхідності проектувати заходи з поліпшення санітарного стану лісів

Підписи членів комісії:

 С.В. Дрібноход
 С.В. Воробей
 С.Л. Двойніков
 О. С. Косов
 О. В. Волос

Додаток № 6
до Санітарних правил

ЗАТВЕРДЖУЮ
Директор ДП "Жовтневий лісгосп"

Р.Л. Чагаровський

29/10 2020 року

**ЗВЕДЕНА ВІДОМІСТЬ НАСАДЖЕНЬ,
що потребують суцільної санітарної рубки**

**Харківська область
Державне підприємство "Жовтнєве лісове господарство"**

Лісництво	Номер кварталу	Номер виділу	Площа виділу, гектарів	Площа рубки, гектарів	Коротка таксаційна характеристика							Запас деревостану, що підлягає вирубуванню (відповідно до матеріалів відводу), куб. метрів			Забезпечення поновлення	Причини ослаблення деревостану
					склад насадження	вік, років	повнота	тип лісорослинних умов	бонітет	середня висота, метрів	середній діаметр, сантиметрів	на 1 гектар	усього	у тому числі ліквідний		
1	2	3	4	5	6	7	8	9	10	11	12	13	14	15	16	17
Васищевське	83	10.1	2,9	1,0	10Сз	93	0,65	В2	2	23	28	320	320	287	л/к	пожежа
Васищевське	96	10.2	4,4	1,0	10Сз	92	0,6	В2	2	21	28	260	260	229	л/к	коренева губка
Всього			7,3	2,0								580,0	580,0	516,0		

Головний лісничий ДП "Жовтневий лісгосп"

29 10 2020 року

В. П. Замятін

Відомість пробної площі, закладена у насадженні, що потребує суцільної санітарної рубки
Державне підприємство "Жовтнєве лісове господарство"

Лісництво	Номер пробної площі	Номер кварталу	Номер виділу		Кількість дерев на пробній площі	Причини ослаблення деревостану	Розподіл дерев за категоріями стану (відсотків до загального запасу деревини на пробній площі)						Підлягає вирубуванню, відсотків загального запасу	Переважаючі шкідники, хвороби, вид	
							порода	I	II	III	IV	V			VI
1	2	3	4	5	6	7	8	9	10	11	12	13	14	15	
Васищевське	1	83	10	1	399	пожежа	сосна	0	0	8	28	7	57	92	пожежа

Директор
ДП "Жовтнєве лісове господарство"

29 10 2020 року

Начальник відділу моніторингу стану лісових насаджень
ДСЛП "Харківлісозахист"

29 10 2020 року


Чагаровський Р.Л.


Є.В.Воробей

Відомість пробної площі, закладена у насадженні, що потребує суцільної санітарної рубки
Державне підприємство "Жовтнєве лісове господарство"

Лісництво	Номер пробної площі	Номер кварталу	Номер виділу	Кількість дерев на пробній площі	Причини ослаблення деревостану	Розподіл дерев за категоріями стану (відсотків до загального запасу деревини на пробній площі)						Підлягає вирубуванню, відсотків загального запасу	Переважаючі шкідники, хвороби, вид		
						I	II	III	IV	V	VI				
Васищевське	1	96	10	2	421	кор губка	сосна	0	7	26	16	2	49	93	кор губка

Директор
ДП "Жовтнєве лісове господарство"

Р.Л. Чагаровський

29 10 2020 року

Начальник відділу моніторингу стану лісових насаджень
ДСЛП "Харківлісозахист"

28 10 2020 року

Є.В. Воробей

КАРТКА
пробних площ обстеження санітарного стану насаджень

ХАРКІВСЬКА ОБЛАСТЬ

ДП "Жовтневе ЛГ"

Лісництво Васищевське квартал № 53 виділ № 3 ділянка № 2
площа 1,0 група віку середньовікові походження природне бонтет 2 тип лісу Д2

Номер пробної площі	Порода (склад)	Вік, років	Середня висота, м	Середній діаметр, см.	Сума площ поперечних перерізів, кв. метрів					Вітровал, сніголом, захаращеність			
					I+II	III _{нв} (не підлягає вирубуванню)	III _{пв} (підлягає вирубуванню)	IV-VI	разом	ліквідна деревина		неліквідна деревина	
										сума площ поперечних перерізів, кв. метрів	запас, куб. метрів	сума площ поперечних перерізів, кв. метрів	запас, куб. метрів
1	Сосна з.	-	-	-	-	-	-	-	-	-	-	-	-
	Дуб зв.	103,00	25,00	41,00	1,12	-	13,69	1,73	16,54	-	-	-	-
	Клен	103,00	10,00	8,00	-	-	3,87	0,55	4,42	-	-	-	-
	Береза	-	-	-	-	-	-	-	-	-	-	-	-
	Липа	103,00	20,00	28,00	-	-	3,33	0,06	3,39	-	-	-	-
	Груша	103,00	14,00	16,00	-	-	-	0,02	0,02	-	-	-	-
	В'яз	103,00	10,00	8,00	-	-	0,18	0,08	0,26	-	-	-	-
	Акація	-	-	-	-	-	-	-	-	-	-	-	-
	Осика	-	-	-	-	-	-	-	-	-	-	-	-
Ясен	103,00	26	44	-	-	5,80	0,11	5,92	-	-	-	-	
Усього					1,1241	-	26,8727	2,5523	30,5491	-	-	-	-
Середні дані	сума площ поперечних перерізів, кв. метрів				1,1241	-	26,8727	2,5523	30,5491	-	-	-	-
	запас за категоріями стану, куб. метрів				13	-	285	27	325	-	-	-	-
Запас усього, куб. метрів				13	-	285	27	325	-	-	-	-	

Результати обробки даних вимірювань:

1. Склад: 10Сз

2. Повнота:

до рубки (дерева I+II+III_{нв}+III_{пв} категорій стану) - 0,97
після рубки (дерева I+II+III_{нв} категорій стану) - 0,03

3. Запас на 1 гектар:

дерев, що ростуть (I+II+III _{нв} +III _{пв} категорій стану), - _____	куб.	<u>298</u>	<u>м3</u>
дерев, що всихають і сухостійних (IV+V+VI категорій стану), - _____		<u>27</u>	<u>м3</u>
дерев, що підлягають вирубуванню (III _{пв} +IV+V+VI категорій стану), - _____		<u>312</u>	<u>м3</u>

4. Запас на 1 гектар вітровалу, сніголому, захарашеності, усього: _____ куб. метрів;
у тому числі ліквідна деревина - _____ куб. метрів;
з неї підлягає прибиранню - _____ куб. метрів.

5. Характер і причини ослаблення (пошкодження), всихання тощо: _____ опеньок, комп. та стовб. гнилі, омела

6. Висновок про потребу лісогосподарських заходів: _____ потребує проведення суцільної санітарної рубки

Обстеження виконали:

07.10.2014 1-й

Волос ОВ
(дата, посада, прізвище та ініціали, підпис)

(дата, посада, прізвище та ініціали, підпис)

(дата, посада, прізвище та ініціали, підпис)