

**ДЕРЖАВНЕ АГЕНТСТВО ЛІСОВИХ РЕСУРСІВ УКРАЇНИ  
УКРАЇНСЬКЕ ДЕРЖАВНЕ ПРОЕКТНЕ ЛІСОВПОРЯДНЕ ВИРОБНИЧЕ ОБ'ЄДНАННЯ  
ДП «ХАРКІВСЬКА ДЕРЖАВНА ЛІСОВПОРЯДНА ЕКСПЕДИЦІЯ»**

## **КЛОПОТАННЯ**

**щодо приведення існуючого поділу лісів у відповідність  
з Порядком поділу лісів на категорії та виділення  
особливо захисних лісових ділянок по  
ФІЛІЇ «ГУТЯНСЬКЕ ЛІСОВЕ ГОСПОДАРСТВО»  
ДП «Ліси України»  
Харківської області**

**Покотилівка – 2024**

**ДЕРЖАВНЕ АГЕНТСТВО ЛІСОВИХ РЕСУРСІВ УКРАЇНИ  
УКРАЇНСЬКЕ ДЕРЖАВНЕ ПРОЕКТНЕ ЛІСОВПОРЯДНЕ ВИРОБНИЧЕ ОБ'ЄДНАННЯ  
ДП «ХАРКІВСЬКА ДЕРЖАВНА ЛІСОВПОРЯДНА ЕКСПЕДИЦІЯ»**

**ПОГОДЖЕНО:**

Північно-Східне міжрегіональне  
управління лісового та  
мисливського господарства  
« 19 » 12 2024 року



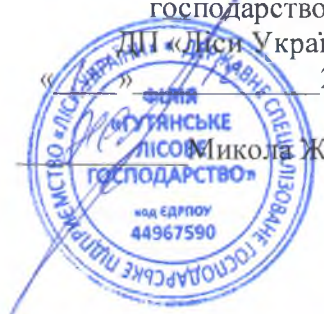
**ПОГОДЖЕНО:**

Харківська обласна  
військова адміністрація  
Департамент захисту довкілля та приро-  
докористування  
« 12 » 2024 року



**ПОГОДЖЕНО:**

Філія «Гутянське лісове  
господарство»  
ДП «Ліси України»  
« 19 » 12 2024 року  
Микола ЖЕЛНОВАЧ



**КЛОПОТАННЯ**

щодо приведення існуючого поділу лісів у відповідність  
з Порядком поділу лісів на категорії та виділення  
особливо захисних лісових ділянок по  
**ФІЛІЇ «ГУТЯНСЬКЕ ЛІСОВЕ ГОСПОДАРСТВО»**  
**ДП «Ліси України»**  
Харківської області

*Адреса: 62132, Богодухівський район  
смт. Гути, вул. Первухінська, 49*

Т.в.о. директора

Провідний інженер-технолог

Начальник лісовпорядної партії



Василь ГРИНЕВИЧ

Ольга ЛИТВИН

Олексій В'ЮННИК



## ЗМІСТ

		Стор.
	Обґрунтування поділу лісів на категорії	7
	Додатки:	
1.	Характеристика лісових ділянок, які передбачається віднести до категорій лісів	9
2.	Відомості розрахункової лісосіки	14
3.	Квартально-видільний перелік ділянок, які належать до територій та об'єктів природно-заповідного фонду; пралісів, квазіпралісів та природних лісів, розташованих поза межами територій та об'єктів природно-заповідного фонду	16
4.	Відомості щодо площі лісів зелених зон	18
5.	Відомості щодо площі рекреаційно-оздоровчих лісів, які розташовані поза межами лісів зелених зон	19
6.	Відомості про площі протиерозійних лісів	20
7.	Рішення відповідних органів про будівництво залізниць, автомобільних доріг державного значення	21
8.	Відомості щодо площі смуг лісів, що зростають уздовж річок, навколо озер та інших водойм	22
9.	Відомості щодо площі захисних лісів, що розташовані на схилах балок і річкових долин, серед безлісної місцевості	23
10.	Відомості щодо площі особливо захисних лісових ділянок	24
11.	План лісових ділянок поділу за категоріями	29

*[The text in this section is extremely faint and illegible. It appears to be a list or a series of entries, possibly organized in a table with multiple columns. The content is too blurry to transcribe accurately.]*

### Обґрунтування поділу лісів на категорії

На основі 39-41 статей Лісового кодексу України, керуючись Постановою КМ України № 733 від 16 травня 2007 року «Порядок поділу лісів на категорії та виділення особливо захисних лісових ділянок» (далі – Порядок), під час проведення базового лісовпорядкування у 2022-2023 рр. здійснено приведення існуючого поділу лісів філії «Гутянське лісове господарство» ДП «Ліси України» у відповідність до згаданого Порядку.

Нинішнє підприємство філія «Гутянське лісове господарство» ДП «Ліси України» було створена згідно наказу Державного спеціалізованого господарського підприємства «Ліси України» від 28.10.2022 р. №858 загальною площею 31105,0 га на базі державного підприємства «Гутянське лісове господарство».

До категорії **лісів природоохоронного, наукового, історико-культурного призначення** віднесені лісові ділянки, що виконують природоохоронну, естетичну функцію, є об'єктами науково-дослідних робіт на довгочасну перспективу, сприяють забезпеченню охорони унікальних та інших особливо цінних природних комплексів та історико-культурних об'єктів, зокрема:

1) розташовані в межах територій та об'єктів природно-заповідного фонду:

- національні природні парки 5244,0 га, в тому числі заповідна зона 1218,4 га, зона регульованої рекреації 3087,2 га, зона стаціонарної рекреації 29,2 га, господарська зона 909,2 га;

- пам'ятки природи – 14,2 га;

- заказники – 503,0 га;

- ліси наукового призначення, включаючи генетичні резервати – 19,0 га загальною площею **5761,2 га**.

Квартально-видільний перелік лісових ділянок, які належать до територій та об'єктів природно-заповідного фонду наведений в додатку 3.

2) унікальні за породним складом, продуктивністю і генетичними властивостями лісові ділянки, на яких зростають реліктові, ендемічні види дерев, що мають велике наукове значення загальною площею 19,0 га.

До категорії **рекреаційно-оздоровчих лісів** віднесені лісові ділянки, що виконують рекреаційну, санітарно-гігієнічну та оздоровчу функцію, використовуються для туризму, зайняття спортом, санаторно-курортного лікування та відпочинку населення і розташовані:

1) у межах міст, селищ та інших населених пунктів 328,2 га;

2) у лісах зелених зон навколо населених пунктів, зокрема лісопаркова частина лісів зелених зон – 7466,0 га; лісогосподарська частина лісів зелених зон 894,6 га;

5) поза межами лісів зелених зон, площа 462,9 га.

До категорії **захисних лісів** віднесені лісові ділянки, що виконують функцію захисту навколишнього природного середовища та інженерних об'єктів від негативного впливу природних та антропогенних факторів, зокрема:

1) лісові ділянки (смуги лісів) у ярах, на легкорозвіюваних пісках, рекультивованих землях, кам'янистих розсипах, малопотужних кам'янистих ґрунтах (протиерозійні ліси) 958,0 га;

2) інші лісові ділянки (смуги лісів), розташовані:

на схилах балок і річкових долин з крутизною схилів до 25 градусів (байрачні ліси) 4404,0 га;

серед безлісної місцевості 10811,1 га.

Причини розбіжності в площі запроєктованих категорій (підкатегорій) лісів природоохоронного, наукового, історико-культурного призначення, рекреаційно-оздоровчих, захисних і експлуатаційних лісів порівняно з існуючими поміщені в нижченаведений таблиці.

Порівняльна таблиця змін площі категорій лісів

Назви категорій лісів	Площа, га		Різниця, га	Причини розбіжності
	існуюча	запроєкт-ована		
Ліси природоохоронно-го, наукового, історико-куль-турного призначення, із них:				
Національні природні парки (заповідна зона)	1218,4	1218,4		
Національні природні парки (зона регульованої рекреації)	3087,2	3087,2		
Національні природні парки (зона стаціонарної рекреації)	29,2	29,2		
Національні природні парки (господарська зона)	909,2	909,2		
Пам'ятки природи	14,1	14,2	+0,1	Виділення пам'ятки природи «Дуб Петра І»
Заказники	503,0	503,0		
Ліси наукового призначення, включаючи генетичні резервати	19,1	19,0	-0,1	Виділення пам'ятки природи «Дуб Петра І»
Разом	5780,2	5780,2		
Рекреаційно-оздоровчі ліси, із них:				
Ліси у межах населених пунктів	328,2	328,2		
Лісопаркова частина лісів зелених зон	7466,2	7466,0	-0,2	Уточнення площі земельних ділянок
Лісогосподарська частина лісів зелених зон	896,0	894,6	-1,4	Уточнення площі земельних ділянок
Рекреаційно-оздоровчі ліси, поза межами зелених зон	482,2	462,9	-19,3	Зміна розташування рекреаційно-оздоровчих територій
Разом	9172,6	9151,7	-20,9	
Захисні ліси, із них:				
Ліси протиерозійні	915,0	958,0	+43,0	Приведення у відповідність з Порядком
Байрачні ліси	4435,0	4404,0	-31,0	Виділення протиерозійних лісів
Інші захисні ліси	10802,2	10811,1	+8,9	Уточнення площі земельних ділянок
Разом	16152,2	16173,1	+20,9	
<b>Усього</b>	<b>31105,0</b>	<b>31105,0</b>		

Приведений у відповідність поділ лісів на категорії відповідає господарському призначенню, природним та економічним умовам району розташування філії «Гутянське лісове господарство» ДП «Ліси України». Територіальне розміщення поділу лісів на категорії показано на плані лісових ділянок.

**Характеристика лісових ділянок, які передбачається віднести до категорії лісів по філії «Гутянське лісове господарство» ДП «Ліси України» Харківської області**

Найменування лісництва	Номер кварталу, виділу	Загальна площа, гектарів	Площа вкрита лісовою рослинністю, гектарів	Загальний запас деревостанів, куб. метрів	Стиглі та перестійні деревостани		Примітка	
					площа, гектарів	запас, куб. метрів		
<b>1. Категорія лісів: Ліси природоохоронного, наукового, історико-культурного призначення</b>								
1.1. Пам'ятки природи								
Володимирівське лісництво	кв.77 вид.22, кв.106 вид.13	0,2	0,1	10	0,1	10		
	1.2. Заказники							
	кв.37,41,46,54,57, кв.68 - 69	288,0	282,2	119930	43,8	17320		
	<b>Разом по категорії лісів</b>	<b>288,2</b>	<b>282,3</b>	<b>119940</b>	<b>43,9</b>	<b>17330</b>		
	<b>2. Категорія лісів: Рекреаційно-оздоровчі ліси</b>							
	2.1. Ліси у межах населених пунктів							
	кв.118 вид.26, кв.120 вид. 15-17, кв.121-123	131,0	107,9	24690	24,6	3570		
	2.2. Лісопаркова частина лісів зелених зон							
	кв.29-36,39-40,42-45,49-53,55-56,61-66,73-76, кв.77 вид.1-21, 23-30, кв.83-86,92-95,104-105, кв.106 вид.1-12,14-25, кв.113	1725,8	1577,8	482650	272,6	105900		
	2.3. Рекреаційно-оздоровчі ліси, поза межами зелених зон							
кв.87-89,96-98,107,114, кв.120 вид.1-3	310,7	292,0	103140	43,8	11180			
<b>Разом по категорії лісів</b>	<b>2167,5</b>	<b>1977,7</b>	<b>610480</b>	<b>341,0</b>	<b>120650</b>			
<b>3. Категорія лісів: Захисні ліси</b>								
3.1. Ліси протиерозійні								
кв.28	44,0	33,6	7800	13,5	1890			
3.2. Байрачні ліси								
кв.27,125	34,0	33,8	6250	18,0	1780			
3.3. Інші захисні ліси								
кв.1-26,38,47-48,58-60,67, кв.70-72,78-82,90-91, 99-103,108-112,115-117, кв.118 вид. 1-25, кв.119, кв.120 вид.4-14,18-20, кв.124	2751,3	2620,8	731760	291,7	83730			
<b>Разом по категорії лісів</b>	<b>2829,3</b>	<b>2688,2</b>	<b>745810</b>	<b>323,2</b>	<b>87400</b>			
<b>Разом по лісництву</b>	<b>5285,0</b>	<b>4948,2</b>	<b>1476230</b>	<b>708,1</b>	<b>225380</b>			
Гутянське лісництво	<b>1. Категорія лісів: Ліси природоохоронного, наукового, історико-культурного призначення</b>							
	1.1. Заказники							
	кв.136,140	69,0	67,8	26300	18,1	8380		
	<b>2. Категорія лісів: Рекреаційно-оздоровчі ліси</b>							
2.1. Ліси у межах населених пунктів								

Найменування лісництва	Номер кварталу, виділу	Загальна площа, гектарів	Площа вкрита лісовою рослинністю, гектарів	Загальний запас деревостанів, куб. метрів	Стигли та перестиглі деревостани		Примітка	
					площа, гектарів	запас, куб. метрів		
Гусятське лісництво	кв.67-69,83	194,0	172,4	46580	18,2	4330		
	2.2. Лісопаркова частина лісів зелених зон							
	кв.44-54,59-66,79,84-85,87,99-135,137-139,141-143	2876,4	2625,4	735640	285,4	84420		
	2.3. Лісогосподарська частина лісів зелених зон							
	кв.10-19,41-43,55-58	894,6	854,9	212370	197,9	47070		
	2.4. Рекреаційно-оздоровчі ліси, поза межами зелених зон							
	кв.26 вид.9-12, кв.27-28, кв.177 вид. 1-8	152,2	129,9	35040	36,0	9070		
	<b>Разом по категорії лісів</b>	<b>4117,2</b>	<b>3782,6</b>	<b>1029630</b>	<b>537,5</b>	<b>144890</b>		
	<b>3. Категорія лісів: Захисні ліси</b>							
	3.1. Ліси протиерозійні							
	кв.70-73,75,77,80,82,86,88-97	914,0	692,9	163330	162,6	35170		
	3.2. Байрачні ліси							
	кв.1-9,20-25, кв.26 вид.1-8,13-14, кв.29-40,74,76,78,81,98,146-148, 160-161,168-170, кв.177 вид. 9-13	2337,8	2247,1	603500	240,0	67590		
	3.3. Інші захисні ліси							
	кв.144-145,149-159,162-167,171-176	1333,0	1205,6	303380	320,5	85160		
<b>Разом по категорії лісів</b>	<b>4584,8</b>	<b>4145,6</b>	<b>1070210</b>	<b>723,1</b>	<b>187920</b>			
<b>Разом по лісництву</b>	<b>8771,0</b>	<b>7996,0</b>	<b>2126140</b>	<b>1278,7</b>	<b>341190</b>			
Краснокутське лісництво	<b>1. Категорія лісів: Ліси природоохоронного, наукового, історико-культурного призначення</b>							
	1.1. Пам'ятки природи							
	кв.27 вид.9, кв.113 вид. 1, кв.164 вид.5,8, кв.165 вид.8,16	14,0	13,9	2830	13,1	2650		
	<b>2. Категорія лісів: Рекреаційно-оздоровчі ліси</b>							
	2.1. Лісопаркова частина лісів зелених зон							
	кв.5-6,90-96,114,126	463,0	424,8	119380	123,1	38500		
	<b>3. Категорія лісів: Захисні ліси</b>							
	3.1. Байрачні ліси							
	кв.3-4,112, кв.113 вид.2-17, кв.115, 125,128-132,134-136,166-174	1246,2	1161,8	257990	212,4	46190		
	3.2. Інші захисні ліси							
кв.1-2,7-26, кв.27 вид.1-8,10-32, кв.28-89,97-111,116-124,127, 133,137-163, кв.164 вид.1-4,6-7,9-28, кв.165 вид.1-7,9-15,17-19	6726,8	6273,3	1700130	999,7	308260			
<b>Разом по категорії лісів</b>	<b>7973,0</b>	<b>7435,1</b>	<b>1958120</b>	<b>1212,1</b>	<b>354450</b>			
<b>Разом по лісництву</b>	<b>8450,0</b>	<b>7873,8</b>	<b>2080330</b>	<b>1348,3</b>	<b>395600</b>			
Слобожанське	<b>1. Категорія лісів: Ліси природоохоронного, наукового, історико-культурного призначення</b>							
	1.1. Національні природні парки (заповідна зона)							
	кв.3 вид.11-13, кв.4 вид.35-37,	1218,4	1145,8	381050	170,4	61860		

Найменування лісництва	Номер кварталу, виділу	Загальна площа, гектарів	Площа вкрита лісовою рослинністю, гектарів	Загальний запас деревостанів, куб. метрів	Стиглі та перестійні деревостани		Примітка	
					площа, гектарів	запас, куб. метрів		
Слобожанське лісництво	кв.7, кв.8 вид.1-2,18, кв.11-12, кв.37 вид.1, кв.38 вид.1, кв.39 вид.1-24, кв.45 вид. 25,28, кв.46-47, кв.48 вид.1-30, кв.49, кв.53 вид.1-4,6,23,25,27-28, кв.54-56, кв.57 вид. 1-26, кв.58, кв.61 вид. 1-2, кв.62 вид.1-4,10,17, кв.63-66, кв.73 вид.1-23, кв.74 вид.1-23, кв.75, кв.76 вид.5, кв.94-95,97, кв.98 вид.1, кв.99,105, кв.109 вид.1-2							
	<b>1.2. Національні природні парки (зона регульованої рекреації)</b>							
	кв.2, кв.3 вид.1,7-10,14-15, кв.4 вид.19-34,38,кв.5-6, кв.8 вид.3-17, кв.9-10,13-27,29-30, кв.31 вид.1-14, кв.37 вид.2-10, кв.38 вид.2-6, кв.40 вид.1-33, кв.41-44, кв.45 вид.1-24,26-27,29-33,кв.50-52, кв.53 вид.5,7-22,24,26,29-30, кв.59, кв.62 вид.5-9,11-16,18-32, кв.67 вид.1-13, кв.68-69,72, кв.73 вид.24-35, кв.74 вид.24-27, кв.76 вид.1-4,6-13, кв.77 вид.1-7,9-10, кв.78-80,82-87, кв.88 вид.1-15, кв.89-91, кв.92 вид.1-31,33-35, кв.93,96,100-102,106-108,110, 114-115, кв.116 вид.1-12, кв.117	3087,2	2937,9	1021210	215,6	68690		
	<b>1.3. Національні природні парки (зона стаціон. рекреації)</b>							
	кв.4 вид.11-12, кв.28 вид.38, кв.31 вид.15-31	29,2	20,1	5280	2,9	670		
	<b>1.4. Національні природні парки (господарська зона)</b>							
	кв.1, кв.3 вид.2-6,16, кв.4 вид.1-10,13-18, кв.28 вид.1-37,39-43, кв.32-36, кв.39 вид. 25, кв.40 вид. 34, кв.48 вид.31, кв.57 вид.27, кв.60, кв.61 вид.3-27, кв.67 вид. 14, кв.70-71, кв.77 вид.8, кв.81, кв.88 вид.16, кв.92 вид.32, кв.98 вид.2-3, кв.103-104, кв.109 вид.3-4, кв.111-113, кв.116 вид.13	909,2	801,6	247340	74,2	20420		
<b>Разом по категорії лісів</b>	<b>5244,0</b>	<b>4905,4</b>	<b>1654880</b>	<b>463,1</b>	<b>151640</b>			
<b>Разом по лісництву</b>	<b>5244,0</b>	<b>4905,4</b>	<b>1654880</b>	<b>463,1</b>	<b>151640</b>			
Шарівське	<b>1. Категорія лісів: Ліси природоохоронного, наукового, історико-культурного призначення</b>							
	<b>1.1. Заказники</b>							
	кв.17-19	146,0	144,3	49000	41,2	17150		

Найменування лісництва	Номер кварталу, виділу	Загальна площа, гектарів	Площа вкрита ліською рослинністю, гектарів	Загальний запас деревостанів, куб. метрів	Стиглі та перестійні деревостани		Примітка
					площа, гектарів	запас, куб. метрів	
Шарівське лісництво	1.2. Ліси наукового призначення, включаючи генетичні резервати						
	кв.28 вид.7	19,0	19,0	7410			
	<b>Разом по категорії лісів</b>	<b>165,0</b>	<b>163,3</b>	<b>56410</b>	<b>41,2</b>	<b>17150</b>	
	<b>2. Категорія лісів: Рекреаційно-оздоровчі ліси</b>						
	2.1. Ліси у межах населених пунктів						
	кв.39 вид.1-2	3,2	3,2	1340			
	2.2. Лісопаркова частина лісів зелених зон						
	кв.1-16,20-27, кв.28 вид.1-6,8-20, кв.29-38, кв.39 вид.3-36, кв.40-42,46-53,61	2400,8	2188,6	643660	385,5	130070	
	<b>Разом по категорії лісів</b>	<b>2404,0</b>	<b>2191,8</b>	<b>645000</b>	<b>385,5</b>	<b>130070</b>	
	<b>3. Категорія лісів: Захисні ліси</b>						
	3.1. Байрачні ліси						
	кв.43-45,54-60,62-67	786,0	723,1	207560	169,3	48360	
<b>Разом по лісництву</b>	<b>3355,0</b>	<b>3078,2</b>	<b>908970</b>	<b>596,0</b>	<b>195580</b>		
По філії «Гутянське лісове господарство» ДП «Ліси України»	<b>Усього:</b>	<b>31105,0</b>	<b>28801,6</b>	<b>8246550</b>	<b>4394,2</b>	<b>1309390</b>	
	<b>В тому числі:</b>						
	<b>1.Ліси природоох. наукового. історико-культур. призначення</b>	<b>5780,2</b>	<b>5432,7</b>	<b>1860360</b>	<b>579,4</b>	<b>197150</b>	
	Із них:						
	1.1. Пам'ятки природи	14,2	14,0	2840	13,2	2660	
	1.2. Заказники	503,0	494,3	195230	103,1	42850	
	1.3. Національні природні парки (заповідна зона)	1218,4	1145,8	381050	170,4	61860	
	1.4. Національні природні парки (зона регульованої рекреації)	3087,2	2937,9	1021210	215,6	68690	
	1.5. Національні природні парки (зона стаціонарної рекреації)	29,2	20,1	5280	2,9	670	
	1.6. Національні природні парки (господарська зона)	909,2	801,6	247340	74,2	20420	
	1.7. Ліси наукового призначення, вкл. генетичні резервати	19,0	19,0	7410			
	<b>2.Рекреаційно-оздоровчі ліси</b>	<b>9151,7</b>	<b>8376,9</b>	<b>2404420</b>	<b>1387,1</b>	<b>434110</b>	
	Із них:						
	2.1. Ліси у межах населених пунктів	328,2	283,5	72610	42,8	7900	
	2.2. Лісопаркова частина лісів зелених зон	7466,0	6816,6	1981330	1066,6	358890	
	2.3. Лісогосподарська частина лісів зелених зон	894,6	854,9	212370	197,9	47070	
	2.4. Рекреаційно-оздоровчі ліси, поза межами зелених зон	462,9	421,9	138180	79,8	20250	
<b>3.Захисні ліси</b>	<b>16173,1</b>	<b>14992,0</b>	<b>3981700</b>	<b>2427,7</b>	<b>678130</b>		
Із них:							
3.1. Ліси протиерозійні	958,0	726,5	171130	176,1	37060		

Найменування лісництва	Номер кварталу, виділу	Загальна площа, гектарів	Площа вкрита лісовою рослинністю, гектарів	Загальний запас деревостанів, куб. метрів	Стиглі та перестійні деревостани		Примітка
					площа, гектарів	запас, куб. метрів	
	3.2. Байрачні ліси	4404,0	4165,8	1075300	639,7	163920	
	3.3. Інші захисні ліси	10811,1	10099,7	2735270	1611,9	477150	

**ВІДОМОСТЬ**  
**розрахункової лісосіки**  
**по філії «Гутиянське лісове господарство» ДП «Ліси України»**  
**Харківської області**

Групи порід, господарські секції деревних порід	Розрахункова лісосіка							
	дінюча				після зміни			
	вік стиг- лості дере- воста- нів	площа, гекта- рів	запас, тис. куб.		вік стиг- лості дере- воста- нів	площа, гекта- рів	запас, тис. куб.	
усього			в тому числі: ліквід- ний	усього			в тому числі: ліквід- ний	
Господарська частина – рекреаційно-оздоровчі ліси з обмеженим режимом користування на рівнині								
Суцільні рубки								
<b>Твердолистяні</b>		<b>2,5</b>	<b>0,53</b>	<b>0,50</b>		<b>6,3</b>	<b>1,36</b>	<b>1,22</b>
в тому числі :								
Дубова низькостовбурна	71	2,5	0,53	0,50	71	6,3	1,36	1,22
<b>М'яколистяні</b>		<b>0,3</b>	<b>0,10</b>	<b>0,10</b>		<b>0,5</b>	<b>0,16</b>	<b>0,15</b>
в тому числі :								
Осікова	41	0,3	0,10	0,10	41	0,5	0,16	0,15
<b>Разом по господарській частині способу рубок</b>				<b>0,60</b>		<b>6,8</b>	<b>1,52</b>	<b>1,37</b>
Господарська частина – Захисні ліси з обмеженим режимом користування на рівнині								
Суцільні рубки								
<b>Хвойні</b>		<b>23,8</b>	<b>8,54</b>	<b>7,77</b>		<b>42,8</b>	<b>16,54</b>	<b>15,09</b>
в тому числі :								
Соснова	101	23,8	8,54	7,77	101	42,8	16,54	15,09
<b>Твердолистяні</b>		<b>23,1</b>	<b>5,33</b>	<b>4,77</b>		<b>47,1</b>	<b>12,26</b>	<b>10,79</b>
в тому числі :								
Дубова високостовбурна	131	14,5	3,65	3,24	131	31,9	9,06	7,94
Дубова низькостовбурна	71	8,6	1,68	1,53	71	13,3	2,71	2,41
Ясеневі					81	1,0	0,26	0,24
Кленові					81	0,9	0,23	0,20
<b>М'яколистяні</b>		<b>18,9</b>	<b>4,70</b>	<b>4,18</b>		<b>23,2</b>	<b>6,35</b>	<b>5,67</b>
в тому числі :								
Березова	61	2,7	0,48	0,44	61	3,2	0,68	0,62
Вільхова	61	9,5	2,50	2,14	61	10,2	2,56	1,02
Осікова	41	5,2	1,42	1,32	41	7,4	2,13	1,99
Тополева	31	1,5	0,30	0,28	31	2,4	0,53	0,50
<b>Разом по господарській частині способу рубок</b>		<b>65,8</b>	<b>18,57</b>	<b>16,72</b>		<b>113,1</b>	<b>35,15</b>	<b>31,55</b>
Усього по підприємству								
<b>Хвойні</b>		<b>23,8</b>	<b>8,54</b>	<b>7,77</b>		<b>42,8</b>	<b>16,54</b>	<b>15,09</b>
в тому числі :								
Соснова		23,8	8,54	7,77		42,8	16,54	15,09
<b>Твердолистяні</b>		<b>25,6</b>	<b>5,86</b>	<b>5,27</b>				
в тому числі :								
Дубова високостовбурна		14,5	3,65	3,24		31,9	9,06	7,94
Дубова низькостовбурна		11,1	2,21	2,03		19,6	4,07	3,63

Групи порід, господарські секції деревних порід	Розрахункова лісосіка							
	діюча				після зміни			
	вік стиг- лості дере- воста- нів	площа, гекта- рів	запас, тис. куб.		вік стиг- лості дере- воста- нів	площа, гекта- рів	запас, тис. куб.	
усього			в тому числі: ліквід- ний	усього			в тому числі: ліквід- ний	
Ясеневі						1,0	0,26	0,24
Кленові						0,9	0,23	0,20
<b>М'яколистяні</b>		<b>19,2</b>	<b>4,80</b>	<b>4,28</b>		<b>23,7</b>	<b>6,51</b>	<b>5,82</b>
в тому числі :								
Березова		2,7	0,48	0,44		3,2	0,68	0,62
Вільхова		9,5	2,50	2,14		10,2	3,01	2,56
Осикова		5,5	1,52	1,42		7,9	2,29	2,14
Тополева		1,5	0,30	0,28		2,4	0,53	0,50
<b>Усього</b>		<b>68,6</b>	<b>19,2</b>	<b>17,32</b>		<b>119,9</b>	<b>36,67</b>	<b>32,92</b>

**КВАРТАЛЬНО-ВИДІЛЬНИЙ ПЕРЕЛІК**  
лісових ділянок, які належать до територій та об'єктів природно-заповідного фонду;  
пралісів, квазіпралісів та природних лісів, розташованих поза межами  
територій та об'єктів природно-заповідного фонду  
**по філії «Гутянське лісове господарство» ДП «Ліси України»**  
**Харківської області**

Види та найменування об'єктів природно-заповідного фонду; праліси, квазіпраліси, природні ліси	Площа, га	Лісництва, квартали, виділи
<b>Природно заповідний фонд</b>		
<b>Національний природний парк «Слобожанський»</b>		
- заповідна зона	1218,4	Слобожанське лісництво кв.3 вид.11-13, кв.4 вид.35-37, кв.7, кв.8 вид.1-2,18, кв.11-12. кв.37 вид.1, кв.38 вид.1, кв.39 вид.1-24, кв.45 вид. 25,28, кв.46-47, кв.48 вид.1-30, кв.49, кв.53 вид.1-4,6,23,25,27-28. кв.54-56, кв.57 вид. 1-26, кв.58, кв.61 вид. 1-2, кв.62 вид.1- 4,10,17, кв.63-66, кв.73 вид.1- 23, кв.74 вид.1-23, кв.75, кв.76 вид.5, кв.94-95,97, кв.98 вид.1, кв.99,105, кв.109 вид.1-2
- зона регульованої рекреації	3087,2	Слобожанське лісництво кв.2, кв.3 вид.1,7-10,14-15, кв.4 вид.19-34,38,кв.5-6, кв.8 вид.3- 17, кв.9-10,13-27,29-30, кв.31 вид.1-14, кв.37 вид.2-10, кв.38 вид.2-6, кв.40 вид.1-33, кв.41- 44, кв.45 вид.1-24,26-27,29- 33,кв.50-52, кв.53 вид.5,7- 22,24,26,29-30, кв.59, кв.62 вид.5-9,11-16,18-32, кв.67 вид.1- 13, кв.68-69,72, кв.73 вид.24-35, кв.74 вид.24-27, кв.76 вид.1-4,6- 13, кв.77 вид.1-7,9-10, кв.78 80,82-87, кв.88 вид.1-15, кв.89- 91, кв.92 вид.1-31,33-35, кв.93,96,100-102,106-108,110, 114-115, кв.116 вид.1-12, кв.117
- зона стаціонарної рекреації	29,2	Слобожанське лісництво кв.4 вид.11-12, кв.28 вид.38, кв.31 вид.15-31
- господарська зона	909,2	Слобожанське лісництво кв.1, кв.3 вид.2-6,16, кв.4 вид.1- 10,13-18, кв.28 вид.1-37,39-43, кв.32-36, кв.39 вид. 25, кв.40 вид. 34, кв.48 вид.31, кв.57 вид.27, кв.60, кв.61 вид.3-27,

Види та найменування об'єктів природно-заповідного фонду; праліси, квазіпраліси, природні ліси	Площа, га	Лісництва, квартали, виділи
		кв.67 вид. 14, кв.70-71, кв.77 вид.8, кв.81, кв.88 вид.16, кв.92 вид.32, кв.98 вид.2-3, кв.103-104, кв.109 вид.3-4, кв.111-113, кв.116 вид.13
<b>Разом</b>	<b>5244,0</b>	Слобожанське лісництво кв.1-117
<b>Заказники місцевого значення</b>		
«Мурафський»	223,0	Володимирівське л-во кв.37,41,46,57, кв.68, кв.69
«Шарівський»	146,0	Шарівське л-во кв. 17, 18, 19
«Гутянський»	134,0	Гутянське л-во кв. 136,140 Володимирівське лісництво кв.41,54
«Володимирівська дача»	699,0	Слобожанське лісництво кв.41-42,47-50, кв.54 вид.1-2,12,16,17,20,22-23, кв.55-59,63-66,68, кв.69 вид.5-7,9,13
<b>Разом</b>	<b>1202,0</b>	
<b>Пам'ятки природи місцевого значення</b>		
Мурафська дача»	5,2	Слобожанське лісництво кв. 93 вид. 2
«Гутянський дуб велетень»	0,1	Володимирівське л-во кв.77 вид.22
«Полянський дуб велетень»	0,1	Володимирівське л-во кв. 106 вид. 13
«Дуб Петра I»	0,1	Краснокутське л-во кв.27 вид.9
«Козіївська №1»	4,2	Краснокутське л-во кв. 164 вид.5, 8
«Козіївська №2»	3,9	Краснокутське л-во кв. 165 вид. 8,16
«Любівська»	5,8	Краснокутське л-во кв. 113 вид. 1
<b>Усього</b>	<b>19,4</b>	
<b>Разом ПЗФ</b>	<b>6465,4</b>	

Заказник місцевого значення «Володимирівська лісова дача», площею 699,0 га і ботанічна пам'ятка природи місцевого значення «Мурафська дача», площею 5,2 га розташовані на території Національного природного парку „Слобожанський”.

**ВІДОМОСТІ**  
**щодо площі лісів зелених зон**  
**по філії «Гутянське лісове господарство» ДП «Ліси України»**  
**Харківської області**

Населені пункти, навколо яких виділяються ліси зелених зон	Чисельність населення, тис. чоловік		Лісо-рослинна зона	Лісистість району розташування населеного пункту, відсотків	Площа лісів зеленої зони на 1 тис. чоловік, розрахована за нормативами, гектарів		Площа лісів зеленої зони, розрахована за нормативами, гектарів		Фактична площа існуючих лісів зеленої зони, гектарів		Площа лісів зеленої зони, що передбачається додатково, гектарів	
	на дату пере-веде-ння	з ура-хуван-ням зрос-тання в май-бут-ньому			усього	у т.ч. лісо-пар-кова час-тина	усього	у т.ч. лісо-пар-кова час-тина	усього	у т.ч. лісопа-ркова час-тина	усь-ого	у т.ч. лісо-пар-кова час-тина
м. Богодухів	15,2	16,0	лісо-степ	14,7	40	7	608	106	1722,2	579,0		
смт. Гути	1,7	2,0	-//-	14,7	30	7	51	12	4562,5	4023,2		
смт. Шарів-ка	1,7	1,9	-//-	14,7	30	7	51	12	2404,0	2400,8		
смт. Крас-нокутськ	7,6	8,0	-//-	19,0	45	7	342	53	463,0	463,0		
<b>Усього:</b>							<b>1052</b>	<b>183</b>	<b>9151,7</b>	<b>7466,0</b>	-	-

**ВІДОМОСТІ**  
щодо площі рекреаційно-оздоровчих лісів, що розташовані поза межами лісів  
зелених зон по філії «Гутянське лісове господарство» ДП «Ліси України»  
Харківської області

<i>Найменування та ознаки рекреаційно-оздоровчих лісів</i>	<i>Нормативи виділення</i>	<i>Площа, обчислена за нормативами, гектарів</i>
Ліси навколо нелінійних рекреаційних об'єктів	Лісові ділянки радіусом 0,5 км	462,9

**ВІДОМОСТІ**  
**про площі протиерозійних лісів**  
**по філії «Гутянське лісове господарство» ДП «Ліси України»**  
**Харківської області**

Найменування та ознаки протиерозійних лісів	Нормативи виділення	Найменування лісництва, номер кварталу, виділу	Площа, обчислена за нормативами, гектарів
Ліси у ярах, балках і річкових долинах	Лісові ділянки (смуги лісів) з крутизною схилів 25 і більше градусів, а також розташовані у ярах, на зсувних берегах балок і річкових долинах незалежно від крутизни їх схилів	Володимирівське л-во кв. 103 Гутянське лісництво кв.70-73,75,77,80,82,86,88-97	44,0 914,0
<b>Разом</b>			<b>958,0</b>

**РІШЕННЯ**  
**відповідних органів про будівництво залізниць, автомобільних доріг**  
**державного значення**

Залізниця і автомобільні дороги державного значення на території філії «Гутянське лісове господарство» ДП «Ліси України» не будувалися.

**ВІДОМОСТІ**  
**щодо площі смуг лісів, що зростають уздовж берегів річок,**  
**навколо озер та інших водойм**  
**по філії «Гутянське лісове господарство» ДП «Ліси України»**  
**Харківської області**

По берегах річок захисні смуги не виділялися в зв'язку з тим, що на цих лісових ділянках виділені більш високорежимні категорії.

**ВІДОМОСТІ**  
щодо площі захисних лісів, що розташовані на схилах балок і  
річкових долин, серед безлісної місцевості  
по філії «Гутянське лісове господарство» ДП «Ліси України»  
Харківської області

<i>Найменування та ознаки захисних лісів</i>	<i>Нормативи виділення</i>	<i>Площа, обчислена за нормативами, гектарів</i>
Байрачні ліси та інші захисні ліси	Інші лісові ділянки, розташовані на схилах балок і річкових долин з крутизною схилів до 25 градусів; серед безлісної місцевості та мають площу до 100 га	4404,0

**ВІДОМОСТІ**  
**щодо площі особливо захисних лісових ділянок**  
**по філії «Гутянське лісове господарство» ДП «Ліси України»**  
**Харківської області**

Найменування та ознаки особливо захисних лісових ділянок	Нормативи виділення особливо захисних лісових ділянок	Площа, обчислена за нормативами, гектарів	Місцезнаходження особливо захисних лісових ділянок (лісництво, квартал, виділ)
Лісові ділянки на схилах ярів, балок, обривів, осипів і зсувів	Лісові ділянки, що прилягають до брівки яру, балки, обриву, осипу чи зсуву на відстані 100 метрів	16,2	<p align="center"><b><u>Гутянське лісництво</u></b> кв.42 вид.2-3;  <b><u>Володимирівське лісництво</u></b> кв.22 вид.6-7,10-11,14;</p>
Лісові ділянки у ярах, балках і річкових долинах	Лісові ділянки (смуги лісів) з крутизною схилів 25 і більше градусів, а також розташовані у ярах, на зсувних берегах балок і річкових долин незалежно від крутизни їх схилів	972,4	<p align="center"><b><u>Гутянське лісництво</u></b> кв.2 вид.7,9; кв.3 вид.17; кв.4 вид.3,7,11; кв.8 вид.19; кв.20 вид.1; кв.21 вид.1-3,5,18; кв.22 вид.19,22; кв.25 вид.10; кв.29 вид.13; кв.40 вид.3,10; кв.74 вид.12,16-17,22,34; кв.76 вид.3; кв.81 вид.5; кв.146 вид.1-2,5,12-13,16; кв.148 вид.4; кв.151 вид.9; кв.152 вид.4-7,18; кв.154 вид.4,9,13; кв.155 вид.3,19,28; кв.157 вид.1-2,4-5,7,14,18; кв.158 вид.1; кв.159 вид.6; кв.160 вид.8-9,17; кв.162 вид.4,6,11; кв.164 вид.3,12,20; кв.166 вид.14,16-18,20,23; кв.167 вид.2,4-5,7,11-12,15; кв.168 вид.9,12,16; кв.170 вид.1,7,11,21; кв.173 вид.3,5,21-22,24,27-30; кв.174 вид.1,5-6,9-11,13;  <b><u>Володимирівське лісництво</u></b> кв.17 вид.2; кв.27 вид.1,4; кв.90 вид.3-4,6,12; кв.100 вид.1; кв.101 вид.7; кв.110 вид.9; кв.111 вид.12-13; кв.112 вид.14; кв.117 вид.14; кв.118 вид.2,22; кв.125 вид.1-3;  <b><u>Краснокутське лісництво</u></b> кв.4 вид.3; кв.7 вид.14,19; кв.112 вид.8; кв.115 вид.17; кв.124 вид.2; кв.130 вид.2,4; кв.131 вид.5,7,23,29,32,34; кв.132 вид.8; кв.133 вид.2,5,12,21; кв.136 вид.8-10; кв.139 вид.6; кв.142 вид.2,4-5; кв.146 вид.2,5,12; кв.148 вид.12; кв.153 вид.4-5,9,16; кв.154 вид.13; кв.155 вид.10,16; кв.160 вид.4; кв.161 вид.6; кв.164 вид.11,13,14,16,18,24,26; кв.165 вид.14; кв.166 вид.8-10,12-15,22; кв.167 вид.8; кв.168 вид.3,12; кв.169 вид.4,7,16,19,22;</p>

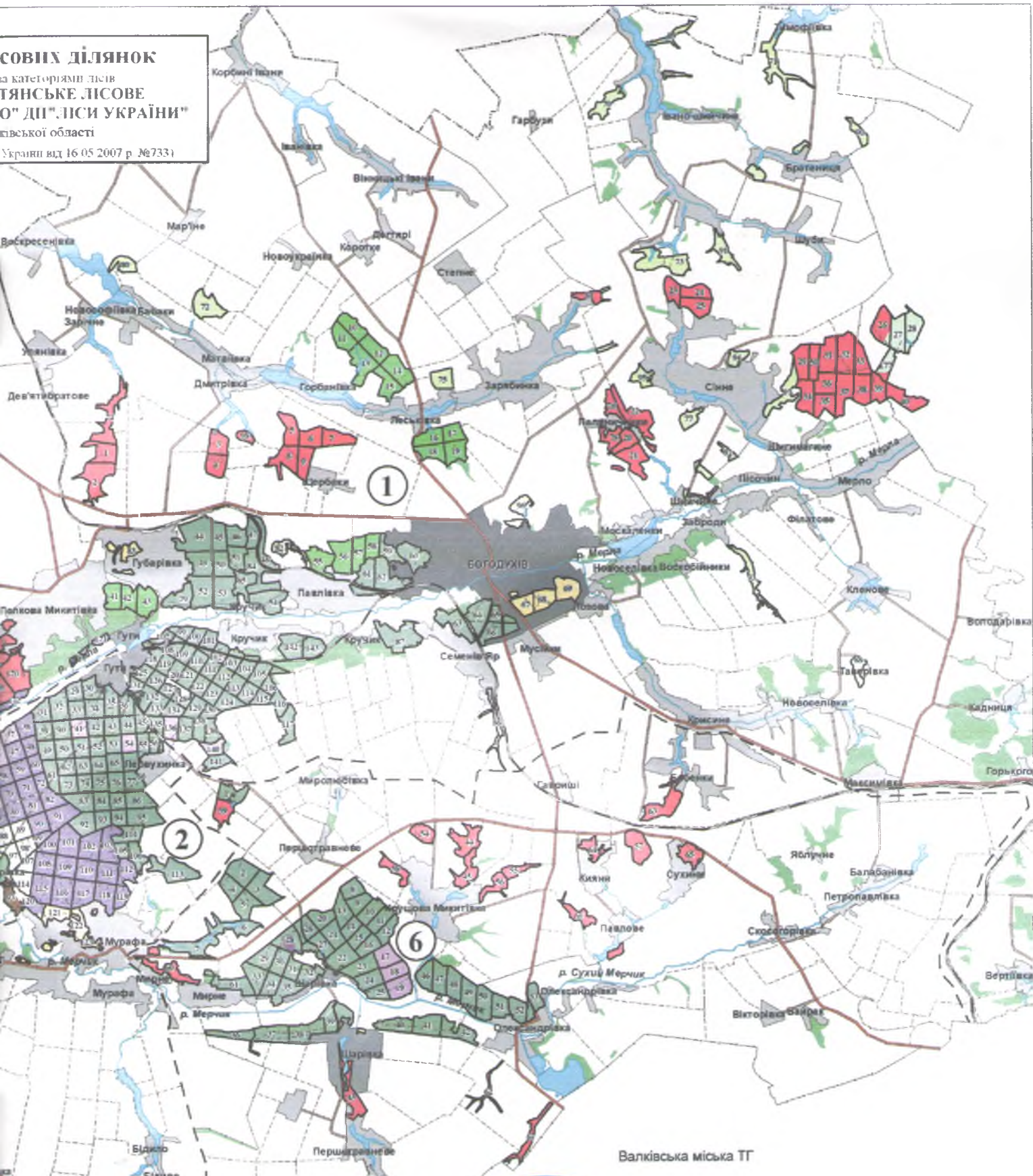
Найменування та ознаки особливо захисних лісових ділянок	Нормативи виділення особливо захисних лісових ділянок	Площа, обчислена за нормативами, гектарів	Місцезнаходження особливо захисних лісових ділянок (лісництво, квартал, виділ)
			кв.170 вид.6; кв.173 вид.9,13,14; кв.174 вид.1-2,5,10,11,15; <b>Шарівське лісництво</b> кв.44 вид.12; кв.45 вид.6,8,27,29-30; кв.56 вид.2,5,22; кв.57 вид.1-2,5; кв.58 вид.1-3,6,8-9,18; кв.59 вид.1,8,19,21- 23; кв.60 вид.12,22,32,35; кв.62 вид.3- 4,6; кв.63 вид.1,3,5,7,10-11,13,18; кв.64 вид.1,3,5,11,14,17-19; кв.65 вид.2,10,12; кв.66 вид.1-3,5,7-9; кв.67 вид.2-3,5;
Лісові ділянки уздовж берегів річок, судохідних і магістральних каналів, навколо озер та водоймищ (берегозахисні лісові ділянки)	Лісові ділянки шириною 200 метрів, але не більше ширини виділеної смуги лісів уздовж берегів річок, навколо озер, водоймищ та інших водних об'єктів і шириною 150 метрів - де смуги лісів не виділено. Уздовж берегів річок завдовжки понад 1 тис. кілометрів і навколо озер, водоймищ площею понад 10 тис. гектарів, а також уздовж судохідних і магістральних каналів ширина берегозахисних лісових ділянок визначається з урахуванням спеціальних обстежень	331,3	<b>Гутянське лісництво</b> кв.3 вид.1-3,5-7; кв.11 вид.9; кв.13 вид.1-2,8-13; кв.16 вид.1,3,7,11; кв.20 вид.4; кв.22 вид.17; кв.74 вид.4; кв.98 вид.1-2; кв.146 вид.13,7-8,10; кв.164 вид.18-19; кв.172 вид.13-16; кв.174 вид.7,12,15,19; кв.176 вид.5,14-17,19- 20; <b>Володимирівське лісництво</b> кв.67 вид.10-17,20-26; кв.78 вид.9,15,20-22,25; кв.124 вид.14; <b>Краснокутське лісництво</b> кв.7 вид.20-22; кв.8 вид.14-17; кв.9 вид.2,6; кв.10 вид.9,14-17; кв.11 вид.4,27-29; кв.22 вид.21; кв.32 вид.3,5-7,10,13,16,20,22-25; кв.33 вид.27; кв.44 вид.1-2,8-9,11-12, 14; кв.109 вид.2,4-5; кв.121 вид.4,11- 12; кв.128 вид.1,3-4,6; кв.131 вид.35; кв.139 вид.1-3,15,17,20-21,28; кв.174 вид.4,6,12-13; <b>Шарівське лісництво</b> кв.43 вид.1-16,18,20,24,27-29,31,33-36; кв.66 вид.10-11;
Лісові ділянки, що мають спеціальне господарське значення	Лісонасінні, горіхошідні, плодородні, медоносні, постійні науководослідні та інші лісові ділянки, що мають спеціальне господарське значення	447,5	<b>Гутянське лісництво</b> кв.1 вид.5; кв.2 вид.13,29; кв.8 вид.14; кв.10 вид.3; кв.11 вид.8; кв.12 вид.2; кв.13 вид.4,15-16; кв.16 вид.16; кв.18 вид.12; кв.19 вид.7,9,13,16-17,23,26; кв.22 вид.2-3,5,14,16; кв.23 вид.1; кв.25 вид.9; кв.29 вид.3; кв.31 вид.4,20; кв.35 вид.12; кв.40 вид.2,12; кв.41 вид.5; кв.42 вид.6; кв.43 вид.23; кв.55 вид.2,13,20; кв.74 вид.6,21,38; кв.76 вид.4,8; кв.78 вид.10; кв.146

Найменування та ознаки особливо захисних лісових ділянок	Нормативи виділення особливо захисних лісових ділянок	Площа, обчислена за нормативами, гектарів	Місцезнаходження особливо захисних лісових ділянок (лісництво, квартал, виділ)
			<p>вид.18; кв.150 вид.1; кв.151 вид.11; кв.152 вид.3; кв.153 вид.19; кв.158 вид.3; кв.159 вид.10; кв.160 вид.7; кв.161 вид.7,12,16; кв.162 вид.16; кв.163 вид.7; кв.164 вид.2,21,23; кв.165 вид.5; кв.166 вид.15,21; кв.167 вид.18; кв.170 вид.20; кв.174 вид.4,16,18,21;</p> <p><b><u>Володимирівське лісництво</u></b> кв.9 вид.1; кв.15 вид.1,15-16; кв.16 вид.6; кв.17 вид.4,7; кв.18 вид.5,8; кв.21 вид.4,7,9; кв.23 вид.7; кв.38 вид.4; кв.67 вид.5,7; кв.78 вид.4; кв.82 вид.11,16; кв.103 вид.2,4; кв.108 вид.22-26; кв.109 вид.14; кв.111 вид.4,9; кв.112 вид.4,10; кв.113 вид.9,13,15; кв.115 вид.4,21; кв.116 вид.4,8,24; кв.124 вид.8;</p> <p><b><u>Краснокутське лісництво</u></b> кв.3 вид.1,6; кв.4 вид.11-12,14; кв.19 вид.10; кв.22 вид.3; кв.23 вид.26,31; кв.36 вид.15; кв.46 вид.20; кв.61 вид.13; кв.69 вид.20; кв.81 вид.3; кв.82 вид.4,6,14; кв.84 вид.26; кв.88 вид.15; кв.89 вид.3; кв.101 вид.13; кв.102 вид.9; кв.107 вид.4,31; кв.108 вид.1,8; кв.113 вид.2,5,9-10,12; кв.115 вид.7,13-15,18; кв.118 вид.4-5; кв.125 вид.1,6,10; кв.130 вид.12; кв.133 вид.4; кв.135 вид.3; кв.137 вид.10; кв.151 вид.1-2,4,9; кв.152 вид.2; кв.153 вид.1,10; кв.156 вид.8,16; кв.162 вид.4,6,10,11; кв.164 вид.1; кв.165 вид.13; кв.172 вид.5,12; кв.173 вид.15; кв.174 вид.16; кв.138 вид.1; кв.147 вид.7;</p> <p><b><u>Шарівське лісництво</u></b> кв.43 вид.23; кв.45 вид.21,31; кв.56 вид.14,16; кв.57 вид.3; кв.60 вид.1,3,5,7,11,13,15,19,26,29,31,34; кв.63 вид.9,16; кв.64 вид.12,26; кв.65 вид.6,8,11;</p>
Лісові ділянки, що прилягають до забудованих земель	Лісові ділянки шириною 50 м у лісах, де дозволяється проведення рубок головного користування,	81,9	<p><b><u>Гутянське лісництво</u></b> кв.56 вид.11-12; кв.76 вид.10,12; кв.152 вид.39-40; кв.164 вид.14; кв.171 вид.11-12; кв.173 вид.8,17;</p> <p><b><u>Володимирівське лісництво</u></b> кв.78 вид.23; кв.120 вид.9,12; кв.120</p>


Найменування та ознаки особливо захисних лісових ділянок	Нормативи виділення особливо захисних лісових ділянок	Площа, обчислена за нормативами, гектарів	Місцезнаходження особливо захисних лісових ділянок (лісництво, квартал, виділ)
	уздовж межі забудованих земель		<p>вид.2-3,5-7;</p> <p><b>Краснокутське лісництво</b>  кв.18 вид.14; кв.36 вид.19; кв.38 вид.24; кв.39 вид.9; кв.76 вид.24; кв.103 вид.15,17,19,22; кв.104 вид.6,7; кв.107 вид.20-22,24,27,30; кв.108 вид.19-20; кв.124 вид.11; кв.130 вид.21-23; кв.168 вид.1; кв.174 вид.20;</p> <p><b>Шарівське лісництво</b>  кв.43 вид.30,32; кв.45 вид.32,38; кв.56 вид.20-21; кв.63 вид.8; кв.64 вид.9;</p>
Лісові ділянки, що прилягають до залізниць, автомобільних доріг державного значення, державного кордону	Лісові ділянки шириною 50 метрів (у рівнинних лісах) і 100 метрів (у гірських лісах), де дозволяється проведення рубок головного користування, уздовж смуг відведення залізниць, автомобільних доріг державного значення і державного кордону	75,1	<p><b>Гутянське лісництво</b>  кв.13 вид.19; кв.14 вид.13; кв.15 вид.6; кв.16 вид.12,21; кв.18 вид.1,11; кв.43 вид.19,22; кв.55 вид.3,23,25,28-29; кв.58 вид.2; кв.150 вид.2,4; кв.153 вид.1-4; кв.154 вид.1-2; кв.155 вид.1-2; кв.175 вид.1;</p> <p><b>Володимирівське лісництво</b>  кв.124 вид.12-13;</p> <p><b>Краснокутське лісництво</b>  кв.1 вид.1; кв.2 вид.15-18; кв.26 вид.2,4-5,7,10-11,14-15; кв.27 вид.11,16; кв.37 вид.10-11,13,24-25,31; кв.38 вид.1,4,8,12-13,16-17; кв.103 вид.3,6; кв.104 вид.1,4,9; кв.109 вид.13-14,19; кв.122 вид.1; кв.124 вид.12,16;</p> <p><b>Шарівське лісництво</b>  кв.57 вид.14; кв.60 вид.6,8-10; кв.5 вид.15;</p>
Лісові ділянки навколо боліт площею 1 га і більше	Лісові ділянки шириною 50 метрів навколо боліт площею 1 га і більше	98,9	<p><b>Гутянське лісництво</b>  кв.2 вид.31-33; кв.11 вид.10; кв.16 вид.23-26; кв.18 вид.17; кв.29 вид.18,20-23; кв.35 вид.1,14-17; кв.74 вид.14,26,29,48-51,53-55; кв.162 вид.7,15,18-20; кв.164 вид.24-26; кв.167 вид.17,19; кв.170 вид.35,37-39; кв.172 вид.2,3,5,17-21; кв.176 вид.11;</p> <p><b>Краснокутське лісництво</b>  кв.8 вид.18; кв.9 вид.32; кв.28 вид.35-36; кв.48 вид.21-23; кв.64 вид.2,4; кв.109 вид.16,21-23; кв.121 вид.13; кв.130 вид.24; кв.164 вид.10, 21; кв.174 вид.3,9;</p> <p><b>Шарівське лісництво</b></p>

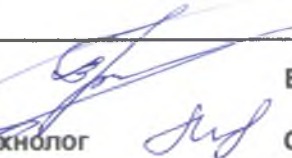
<i>Найменування та ознаки особливо захисних лісових ділянок</i>	<i>Нормативи виділення особливо захисних лісових ділянок</i>	<i>Площа, обчислена за нормативами, гектарів</i>	<i>Місцезнаходження особливо захисних лісових ділянок (лісництво, квартал, виділ)</i>
			кв.44 вид.2,15-17; кв.45 вид.7,10-11,13-16,17,23,25-26,39-41; кв.56 вид.3,8-13,15; кв.63 вид.12;
<b>Разом</b>		<b>2023,3</b>	
<b>в тому числі:</b>	вкриті лісом	<b>2021,9</b>	
	загиблі насадження	<b>1,4</b>	


**ЛІСОВИХ ДІЛЯНОК**  
 за категоріями лісів  
**ГУТЯНСЬКЕ ЛІСОВЕ**  
**ДП "ЛІСИ УКРАЇНИ"**  
 Київської області  
 України від 16.05.2007 р. №7331




№	Назва лісництва	Площа, га
1	Гутянське лісництво	8771
2	Володимирівське лісництво	5285
3	Слобожанське лісництво	5244
4	Краснокутське лісництво	8450
5	Шарівське лісництво	3355
6	Мирнобіська лісництво	31105


  
**Г.в.о. директора**  
**Провідний інженер-технолог**  
**Начальник партії**

  
**Василь ГРИНЕВИЧ**

  
**Ольга ЛИТВИН**

  
**Олексій В'ЮННИК**

КАТЕГОРІЇ ЛІСІВ		Колір
Шифр	Назва	
<b>1</b>	<b>Ліси природоохоронного, наукового, історико-культурного призначення</b>	
110500	Пам'ятки природи	
110600	Заказники	
111201	Національні природні парки (заповідна зона)	
111202	Національні природні парки (зона регульов. рекреації)	
111203	Національні природні парки (зона стаціон. рекреації)	
111204	Національні природні парки (господарська зона)	
112500	Ліси наукового призначення, вкл. генетичні резервати	
<b>2</b>	<b>Рекреаційно-оздоровчі ліси</b>	
110900	Ліси у межах населених пунктів	
125001	Лісопаркова частина лісів зелених зон	
125002	Лісогосподарська частина лісів зелених зон	
125003	Рекреаційно-оздоровчі ліси, поза межами зелених зон	
<b>3</b>	<b>Захисні ліси</b>	
112600	Ліси протиерозійні	
126000	Байрачні ліси	
126600	Інші захисні ліси	

**План лісових ділянок**  
 поділу за категоріями лісів  
**ФЛІЯ "ГУТЯНСЬКЕ ЛІСОВЕ**  
**ГОСПОДАРСТВО" ДП "ЛІСИ УКРАЇНИ**  
 Харківської області  
 «Згідно постанови КМУ України від 16.05.2007 р. №733»

