

ДЕРЖАВНЕ АГЕНТСТВО ЛІСОВИХ РЕСУРСІВ УКРАЇНИ  
УКРАЇНСЬКЕ ДЕРЖАВНЕ ПРОЕКТНЕ ЛІСОВПОРЯДНЕ ВИРОБНИЧЕ ОБ'ЄДНАННЯ  
ДЕРЖАВНЕ ПІДПРИСМСТВО «ХАРКІВСЬКА ДЕРЖАВНА ЛІСОВПОРЯДНА ЕКСПЕДИЦІЯ»

## **КЛОПОТАННЯ**

щодо приведення існуючого поділу лісів у відповідність з  
«Порядком поділу лісів на категорії та виділення особливо захисних  
лісових ділянок» по ФЛПІ «ЗМІЇВСЬКЕ ЛІСОВЕ ГОСПОДАРСТВО»  
ДП «ЛІСИ УКРАЇНИ»

**ХАРКІВСЬКА ОБЛАСТЬ**

Покотилівка – 2024

ПОГОДЖЕНО:  
Начальник Північно-Східного  
міжрегіонального управління  
лісового та мисливського господарства

  
Юрій САВЧЕНКО  
«17» \_\_\_\_\_ 2024 року  
М.П. \_\_\_\_\_  


ПОГОДЖЕНО:  
Філія «Зміївське лісове господарство»  
ДП «Ліси України»

  
Андрій БАРСУКОВ  
«16» \_\_\_\_\_ 2024 року  
М.П. \_\_\_\_\_  


ПОГОДЖЕНО:  
Харківська обласна військова  
адміністрація  
*ДЕПАРТАМЕНТ ЗАХИСТУ ДОВКІЛЛЯ ТА  
ПРИРОДОКОРИСТУВАННЯ*

  
05 \_\_\_\_\_ 2024 року  
Андрій ХЕРЕТА  


**КЛОПОТАННЯ**  
щодо приведення існуючого поділу лісів у відповідність з  
«Порядком поділу лісів на категорії  
та виділення особливо захисних лісових ділянок»  
по філії «Зміївське лісове господарство» ДП «Ліси України»  
Харківської області

*Поштова адреса:  
63404 вул.Соборна  
місто Зміїв  
Харківської області*

Т.в.о. директора  
Провідний інженер-технолог  
Начальник лісовпорядної партії




Василь ГРИНЕВИЧ  
Ольга ЛИТВИН  
Лідія МАЛГАПАР

## ЗМІСТ

		Стор.
	Обґрунтування поділу лісів на категорії	7
	Додатки:	
1.	Характеристика лісових ділянок, які передбачається віднести до категорій лісів	10
2.	Відомості розрахункової лісосіки	17
3.	Квартально-видільний перелік ділянок, які належать до територій та об'єктів природно-заповідного фонду; пралісів, квазіпралісів та природних лісів, розташованих поза межами територій та об'єктів природно-заповідного фонду	19
4.	Відомості щодо площі лісів зелених зон	22
5.	Відомості щодо площі рекреаційно-оздоровчих лісів, які розташовані поза межами лісів зелених зон	23
6.	Відомості про площі протиерозійних лісів	24
7.	Рішення відповідних органів про будівництво залізниць, автомобільних доріг державного значення	25
8.	Відомості щодо площі смуг лісів, що зростають уздовж річок, навколо озер та інших водойм	26
9.	Відомості щодо площі захисних лісів, що розташовані на схилах балок і річкових долин, серед безлісної місцевості	27
10.	Відомості щодо площі особливо захисних лісових ділянок	28
11.	План лісових ділянок поділу за категоріями	37

### Обґрунтування поділу лісів на категорії

На основі 39-41 статей Лісового кодексу України, керуючись Постановою КМ України № 733 від 16 травня 2007 року «Порядок поділу лісів на категорії та виділення особливо захисних лісових ділянок» (далі – Порядок), під час проведення базового лісовпорядкування у 2022-2023 рр. здійснено приведення існуючого поділу лісів філії «Зміївське лісове господарство» ДП «Ліси України» у відповідність до згаданого Порядку.

Філія «Зміївське лісове господарство» ДП «Ліси України» була створена приєднанням до неї державного підприємства «Близнюківське лісове господарство» - наказ Держлісагентства України від 20.08.2012 р. №319, державного підприємства «Красноградське лісове господарство» - наказ Державного спеціалізованого господарського підприємства «Ліси України» від 28.12.2022 р. №162.

Загальна площа філії становить 50381,9 га

До категорії лісів **природоохоронного, наукового, історико-культурного призначення** віднесені лісові ділянки, що виконують природоохоронну, естетичну функцію, є об'єктами науково-дослідних робіт на довгочасну перспективу, сприяють забезпеченню охорони унікальних та інших особливо цінних природних комплексів та історико-культурних об'єктів, зокрема:

1) розташовані в межах територій та об'єктів природно-заповідного фонду, а також в межах пралісів, квазіпралісів та природних лісів, розташованих поза межами територій та об'єктів природно-заповідного фонду:

- національні природні парки - 12956,9 га, в тому числі заповідна зона - 1521,0 га, зона регульованої рекреації - 3691,2 га, зона стаціонарної рекреації - 157,3 га, господарська зона - 7587,4 га;

- заказники – 1595,9 га

**Загальна площа 14552,8 га.**

Квартально-видільний перелік лісових ділянок, які належать до територій та об'єктів природно-заповідного фонду, а також пралісів, квазіпралісів та природних лісів, розташованих поза межами територій та об'єктів природно-заповідного фонду, наведений в додатку 3.

До категорії **рекреаційно-оздоровчих лісів** віднесені лісові ділянки, що виконують рекреаційну, санітарно-гігієнічну та оздоровчу функцію, використовуються для туризму, зайняття спортом, санаторно-курортного лікування та відпочинку населення і розташовані:

1) у межах міст, селищ та інших населених пунктів - 213,0 га;

2) у межах поясів зон санітарної охорони водних об'єктів - 799,0 га;

4) у лісах зелених зон навколо населених пунктів, зокрема лісопаркова частина лісів зелених зон – 12649,1 га; лісогосподарська частина лісів зелених зон - 10218,0 га;

5) поза межами лісів зелених зон, площа - 177,0 га.

**Загальна площа - 24056,1 га.**

До категорії **захисних лісів** віднесені лісові ділянки, що виконують функцію захисту навколишнього природного середовища та інженерних об'єктів від негативного впливу природних та антропогенних факторів, зокрема:

1) лісові ділянки (смуги лісів) у ярах (протиерозійні ліси) - 2967,0 га;

4) лісові ділянки, які прилягають до смуг відведення залізниць - 544,5 га;

5) лісові ділянки, які прилягають до смуг відведення автомобільних доріг державного значення - 224,0 га;

6) лісові ділянки (смуги лісів) уздовж берегів річок, навколо озер та інших водойм - 1135,0 га;

7) інші лісові ділянки (смуги лісів), розташовані:

на схилах балок і річкових долин з крутизною схилів до 25 градусів (байрачні ліси) - 1630,5 га;

серед безлісної місцевості та мають площу до 100 гектарів - 5272,0 га.

Причини розбіжності в площі запроєктованих категорій (підкатегорій) лісів природоохоронного, наукового, історико-культурного призначення, рекреаційно-оздоровчих, захисних і експлуатаційних лісів порівняно з існуючими поміщені в нижченаведений таблиці.

Порівняльна таблиця змін площі категорій лісів

Назви категорій лісів	Площа, га		Різниця, га	Причини розбіжності
	існуюча	запроєктована		
<b>Ліси природоохоронно-го, наукового, історико-куль-турного призначення,</b>				
<b>із них:</b>				
Заказники	1595,9	1595,9	-	
Національні природні парки (заповідна зона)	1534,0	1521,0	-13,0	Площа НПП «Гомільшанські ліси» приведена у відповідність до указом Президента України від 6 вересня 2004 року № 1047/2004. Площа заповідної зони, зони регульованої рекреації, зони стаціонарної рекреації і гос-поддарської зони приведена у відповідність з ПРОЕКТОМ організації території національного природного парку «Гомільшанські ліси», охорони, відтворення та рекреаційного використання його природних комплексів і об'єктів, розробленим Українським науково-дослідним інститутом екологічних проблем.
Національні природні парки (зона регульов. рекреації)	3508,0	3691,2	+183,2	
Національні природні парки (зона стаціон. рекреації)	118,0	157,3	+39,3	
Національні природні парки (господарська зона)	7834,7	7587,4	-247,3	
<b>Разом по НПП</b>	<b>12994,7</b>	<b>12956,9</b>	<b>-37,8</b>	Площа лісів держлісфонду, які знаходяться в постійному користуванні парку, згідно указу Президента України становить 3355,2 га, тоді як наказом Держлісагентства №186 від 11.06. 2012 року затверджено площу 3393,0 га, що на 37,8 га більше від площі яка вказана в указі Президента.
<b>Разом</b>	<b>14590,6</b>	<b>14552,8</b>	<b>-37,8</b>	
<b>Рекреаційно-оздоровчі ліси,</b>				
<b>із них:</b>				
Ліси у межах населених пунктів	152,0	213,0	+61,0	Зміна меж населених пунктів
Ліси I і 2 поясів зон саніт. охорони джерел водопост.	799,0	799,0		
Лісопаркова частина лісів зелених зон	12641,1	12649,1	+8,0	Уточнення площі земельних ділянок
Лісогосподарська частина	10228,2	10218,0	-10,2	Уточнення площі земельних

Назви категорій лісів	Площа, га		Різниця, га	Причини розбіжності
	існуюча	запроєктована		
лісів зелених зон				ділянок
Рекреаційно-оздоровчі ліси, поза межами зелених зон	150,0	177,0	+22,0	Створення зон відпочинку
<b>Разом</b>	<b>23970,3</b>	<b>24056,1</b>	<b>+85,8</b>	
<b>Захисні ліси,</b>				
<b>із них:</b>				
Ліси протиерозійні	1375,0	2967,0	+1592,0	Виділення згідно діючих нормаивів
Ліси уздовж смуг відведення залізниць	567,0	544,5	-22,5	Уточнення площі смуг лісів
Ліси уздовж смуг відведення автомобільних доріг	210,0	224,0	+14,0	Уточнення площі смуг лісів
Байрачні ліси	8534,0	1630,5	-6866,5	Розподіл під категорії на Байрачні ліси та Інші захисні ліси
Ліси уздовж берегів річок, навколо озер, водойм. та ін.	1135,0	1135,0	0	
Інші захисні ліси		5272,0	+5272,0	Виділення під категорії з байрачних лісів
<b>Разом</b>	<b>11821,0</b>	<b>11773,0</b>	<b>-48,0</b>	
<b>Усього</b>	<b>50381,9</b>	<b>50381,9</b>		

Приведений у відповідність поділ лісів на категорії відповідає господарському призначенню, природним та економічним умовам району розташування філії «Зміївське лісове господарство» ДП «Ліси України». Територіальне розміщення поділу лісів на категорії показано на плані лісових ділянок.

**ХАРАКТЕРИСТИКА**  
лісових ділянок, які передбачається віднести до категорій лісів  
філії «Зміївське лісове господарство» ДП «Ліси України»  
Харківської області

Найменування лісництва	Номер кварталу, виділу	За- гальна площа, гек- тарів	Площа вкрита лісовою рослин- ністю, гектарів	Загальний запас деревос- танів, куб. метрів	Стиглі та перестійні деревостани		Примітка
					площа, гектарів	запас, куб. метрів	
Гомільшанське лісництво	<b>1. Категорія лісів: Ліси природоохоронного, наукового, історико-культурного призначення</b>						
	1.1. Заказники						
	кв.1-11,13,15-16,116,123	797,0	782,1	208390	44,3	9020	
	1.2. Національні природні парки (заповідна зона)						
	кв. 28-29,31-32,37-38,43-44,49-50,55-56,63-64	775,0	764,4	214940	256,4	74200	
	1.3. Національні природні парки (зона регульованої рекреації)						
	кв.22-24, 27,30, 36, 42, 48, 54, 62, 71, 79-80,85-86,90-94	1166,1	1148,4	315180	56,9	16290	
	1.4. Національні природні парки (господарська зона)						
	кв.12,14,17-21,60-61,68-70,77-78, 97-115,117-122,124-125	2349,0	2274,1	586810	506,7	120900	
<b>Разом по категорії лісів</b>	<b>5087,1</b>	<b>4969,0</b>	<b>1325320</b>	<b>864,3</b>	<b>220410</b>		
<b>Разом по лісництву</b>	<b>5087,1</b>	<b>4969,0</b>	<b>1325320</b>	<b>864,3</b>	<b>220410</b>		
Задонецьке лісництво	<b>1. Категорія лісів: Ліси природоохоронного, наукового, історико-культурного призначення</b>						
	1.1. Заказники						
	кв.168 вид.7-17,30, кв.196-207	368,4	328,9	73930	65,8	12500	
	1.2. Національні природні парки (зона регульованої рекреації)						
	кв.164	73,2	69,4	14230	9,6	1280	
	1.3. Національні природні парки (господарська зона)						
	кв.51 вид.4-10, кв.52 вид.4-8, кв.53 вид.7-8, кв.57-58, кв.59 вид.1-2,5-7, кв.60 вид.5-12, кв.63-67, кв.68 вид.1-3,5-15, кв.69 вид.6-7, 11-23, кв.70 вид.12-15,33, кв.71-81,83-87,89-93,95-99,102-104, 106-123, кв.124 вид.1-8, кв.125-128,166-167	2614,4	2433,9	824110	436,9	147190	
	<b>Разом по категорії лісів</b>	<b>3056,0</b>	<b>2832,2</b>	<b>912270</b>	<b>512,3</b>	<b>160970</b>	
	<b>2. Категорія лісів: Рекреаційно-оздоровчі ліси</b>						
	2.1. Лісонаркова частина лісів зелених зон						
кв.1-50, кв.51 вид.1-3,11-13, кв.52 вид.1-3,9-10, кв.53 вид.1-6,9, кв.54-56, кв.59 вид.3-4,8, кв.60 вид.1-4,13-17, кв.61-62, кв.68 вид.4,16, кв.69 вид.1-5,8-10,24-25, кв.70 вид.1-11,16-32, кв.124 вид.10-27, кв.129-131,142,158-163, кв.168 вид.1-6,18-29, кв.208-	2729,0	2415,9	622640	215,8	52680		

Найменування лісництва	Номер кварталу, виділу	Загальна площа, гектарів	Площа вкрита лісовою рослинністю, гектарів	Загальний запас деревостанів, куб. метрів	Стиглі та перестійні деревостани		Примітка
					площа, гектарів	запас, куб. метрів	
Задонецьке лісництво	210, 212-214						
	2.2. Лісогосподарська частина лісів зелених зон						
	кв.169-172,211	391,0	355,5	67220	4,6	1130	
	2.3. Рекреаційно-оздоровчі ліси, поза межами зелених зон						
	кв.139 вид.12-22, кв.140, кв.141 вид.1-12, кв.155 вид.1-18	131,0	119,2	39410	2,4	660	
	<b>Разом по категорії лісів</b>	<b>3251,0</b>	<b>2890,6</b>	<b>729270</b>	<b>222,8</b>	<b>54470</b>	
	<b>3. Категорія лісів: Захисні ліси</b>						
	3.1. Ліси уздовж берегів річок, навколо озер та інших водойм						
кв.132-138, кв.139 вид.1-11, кв.141 вид.13-19, кв.143-154, кв.155 вид.19-22, кв.156-157	1135,0	1004,1	312870	27,0	8580		
<b>Разом по лісництву</b>	<b>7442,0</b>	<b>6726,9</b>	<b>1954410</b>	<b>762,1</b>	<b>224020</b>		
Краснопольське лісництво	<b>2. Категорія лісів: Рекреаційно-оздоровчі ліси</b>						
	2.1. Лісогосподарська частина лісів зелених зон						
	кв.1-74	3612,0	3374,6	804920	262,4	62460	
	<b>Разом по лісництву</b>	<b>3612,0</b>	<b>3374,6</b>	<b>804920</b>	<b>262,4</b>	<b>62460</b>	
Таранівське лісництво	<b>1. Категорія лісів: Ліси природоохоронного, наукового, історико-культурного призначення</b>						
	1.1. Заказники						
	кв.97 вид. 5-6	17,5	10,5	320			
	1.2. Національні природні парки (господарська зона)						
	кв.105-115	633,0	626,0	177140	39,3	10270	
	<b>Разом по категорії лісів</b>	<b>650,5</b>	<b>636,5</b>	<b>177460</b>	<b>39,3</b>	<b>10270</b>	
	<b>2. Категорія лісів: Рекреаційно-оздоровчі ліси</b>						
	2.1. Ліси у межах населених пунктів						
	кв.100 вид.4-18	61,0	58,5	15010	9,8	1960	
	2.2. Лісопаркова частина лісів зелених зон						
	кв.1-96, кв.97 вид.1-4,7-18, кв.98-99	4668,4	4319,1	1052920	260,6	60120	
	2.3. Лісогосподарська частина лісів зелених зон						
	кв.100 вид. 1-3, кв.101-104	247,0	218,2	46430	151,1	35270	
<b>Разом по категорії лісів</b>	<b>4976,4</b>	<b>4595,8</b>	<b>1114360</b>	<b>421,5</b>	<b>97350</b>		
<b>Разом по лісництву</b>	<b>5626,9</b>	<b>5232,3</b>	<b>1291820</b>	<b>460,8</b>	<b>107620</b>		
Чемужівське лісництво	<b>2. Категорія лісів: Рекреаційно-оздоровчі ліси</b>						
	2.1. Лісопаркова частина лісів зелених зон						
	кв.1-110, кв.112 вид.1-12	4077,7	3664,8	842950	351,8	84950	
	2.2. Лісогосподарська частина лісів зелених зон						
	кв.111, кв.112 вид. 13-38, кв.113-114	349,0	320,5	83380	190,3	47070	
<b>Разом по категорії лісів</b>	<b>4426,7</b>	<b>3985,3</b>	<b>926330</b>	<b>542,1</b>	<b>132020</b>		
<b>Разом по лісництву</b>	<b>4426,7</b>	<b>3985,3</b>	<b>926330</b>	<b>542,1</b>	<b>132020</b>		

Найменування лісництва	Номер кварталу, виділу	Загальна площа, гектарів	Площа вкрита лісовою рослинністю, гектарів	Засальний запас деревостанів, куб. метрів	Стиглі та перестійні деревостани		Примітка
					площа, гектарів	запас, куб. метрів	
Близнюківсько-Лозівське лісництво	<b>3. Категорія лісів: Захисні ліси</b>						
	3.1. Ліси протиерозійні						
	кв. 1-41	1375,0	1112,8	166850	194,2	27530	
	<b>Разом по лісництву</b>	<b>1375,0</b>	<b>1112,8</b>	<b>166850</b>	<b>194,2</b>	<b>27530</b>	
Первомайське лісництво	<b>1. Категорія лісів: Ліси природоохоронного, наукового, історико-культурного призначення</b>						
	1.1. Національні природні парки (господарська зона)						
	кв.1-28,30-38	1991,0	1943,9	488370	876,9	213810	
	<b>2. Категорія лісів: Рекреаційно-оздоровчі ліси</b>						
	2.1. Ліси у межах населених пунктів						
	кв.69-72	148,0	121,5	26,4	98,1	22150	
	2.2. Лісопаркова частина лісів зелених зон						
	кв.29,39-44,74-77,80,85-86	679,0	647,7	123810	442,5	86440	
	2.3. Лісогосподарська частина лісів зелених зон						
	кв. 45-68,73,78-79,81-84,87-98	2001,0	1690,2	276390	705,1	143540	
	<b>Разом по категорії лісів</b>	<b>2828,0</b>	<b>2459,4</b>	<b>426600</b>	<b>1245,7</b>	<b>252130</b>	
<b>Разом по лісництву</b>	<b>4819,0</b>	<b>4403,3</b>	<b>914970</b>	<b>2122,6</b>	<b>465940</b>		
Зачепилівське лісництво	<b>1. Категорія лісів: Ліси природоохоронного, наукового, історико-культурного призначення</b>						
	1.1. Заказники						
	кв.47-53	413,0	326,7	104880	47,0	9150	
	<b>2. Категорія лісів: Рекреаційно-оздоровчі ліси</b>						
	2.1. Ліси 1 і 2 поясів зон санітарної охорони водних об'єктів						
	кв.65-68,71,74	196,0	138,6	33190	30,5	4770	
	2.2. Лісогосподарська частина лісів зелених зон						
	кв.3	55,0	53,2	20430			
	2.3. Рекреаційно-оздоровчі ліси, поза межами зелених зон						
	кв.24	46,0	41,9	16760	1,6	420	
	<b>Разом по категорії лісів</b>	<b>297,0</b>	<b>233,7</b>	<b>70380</b>	<b>32,1</b>	<b>5190</b>	
<b>3. Категорія лісів: Захисні ліси</b>							
3.1. Ліси, які прилягають до смуг відведення залізниць							
кв.11 вид. 1-9, кв.13 вид.1-14, кв.15 вид.1-14, кв.25, кв.27 вид. 1-6,16, кв.58 вид.1-13, кв.60 вид. 1-11,22, кв.62 вид.1-9	206,0	142,2	28900	87,6	19820		
3.2. Ліси, які прилягають до смуг відвед. автомобільних доріг державного значення							
кв.2 вид.12-28, кв.5 вид.1-10, кв.8 вид.1-8,13, кв.21 вид.17-24, кв.22 вид. 17-28, кв.30 вид.17-25,27-29, кв.31 вид. 16-31, кв.32 вид.1-8,10-11,24, кв.33 вид.1-16, кв.34 вид. 1-7, кв.35 вид.1-2,4-27, кв.37 вид. 1-25	181,0	168,9	48430	29,0	8270		

Найменування лісництва	Номер кварталу, виділу	Загальна площа, гектарів	Площа вкрита лісовою рослинністю, гектарів	Загальний запас деревостанів, куб. метрів	Стиглі та перестійні деревостани		Примітка
					площа, гектарів	запас, куб. метрів	
Зачепилівське лісництво	3.3. Байрачні ліси						
	кв.41-42,69,72	116,0	90,2	18170	52,0	11680	
	3.4. Інші захисні ліси						
	кв.1, кв.2 вид.1-11, кв.4, кв.5 вид.12-21, кв.6-7, кв.8 вид.9-12,14-15, кв.9-10, кв.11 вид.10-17, кв.12, кв.13 вид.15-19, кв.14, кв.15 вид.15-24, кв.16-20, кв.21 вид.1-16, кв.22 вид.1-10,12-15, кв.23,26, кв.27 вид.7-15, кв.28-29, кв.30 вид.1-16, кв.31 вид.1-13, кв.32 вид.12-23, кв.33 вид.17-43, кв.34 вид.10-18, кв.35 вид.28-44, кв.36, кв.37 вид.26-48,50-54, кв.38-40,43-46,54-57, кв.58 вид.17-26, кв.59, кв.60 вид.12-21, кв.61, кв.62 вид.10-21, кв.63-64, 70,73	1906,0	1615,9	416330	486,1	106580	
	<b>Разом по категорії лісів</b>	<b>2409,0</b>	<b>2017,2</b>	<b>511830</b>	<b>654,7</b>	<b>146350</b>	
	<b>Разом по лісництву</b>	<b>3119,0</b>	<b>2577,6</b>	<b>687090</b>	<b>733,8</b>	<b>160690</b>	
Наталинське лісництво	<b>2. Категорія лісів: Рекреаційно-оздоровчі ліси</b>						
	2.1. Лісопаркова частина лісів зелених зон						
	кв.68-73,152	206,0	193,9	46240	35,9	7750	
	2.2. Лісогосподарська частина лісів зелених зон						
	кв.29,94-144,156-160,167	2003,0	1689,6	493210	194,4	50930	
	<b>Разом по категорії лісів</b>	<b>2209,0</b>	<b>1883,5</b>	<b>539450</b>	<b>230,3</b>	<b>58680</b>	
	<b>3. Категорія лісів: Захисні ліси</b>						
	3.1. Ліси протиерозійні						
	кв.1-4,6, кв.7 вид.5-8	158,0	153,0	33650	19,7	3590	
	3.2. Ліси, які прилягають до смуг відведення залізниць						
	кв.7 вид.1-4, кв.10,31, кв.59 вид.1-9, кв.60 вид.1-7, кв.64 вид.16-17, кв.145,166	143,0	133,7	38660	5,4	1230	
	3.3. Ліси, які прилягають до смуг відвед. автомобільних доріг державного значення						
	кв.18 вид.3-11, кв.22 вид.1-9	26,0	23,9	5820	14,1	3440	
	3.4. Байрачні ліси						
кв.5,11-17, кв.18 вид.1-2,12-13, кв.19-21, кв.22 вид.10-13, кв.23-28,30,32-33	685,0	649,5	153700	283,4	70380		
3.5. Інші захисні ліси							
кв.8-9,34-58, кв.59 вид.10-11, кв.60 вид.8-14, кв.61-63, кв.64 вид.1-15, кв.65-67,74-93,146-151,153-155,161-165	2537,0	2351,8	695830	197,0	56220		
<b>Разом по категорії лісів</b>	<b>3549,0</b>	<b>3311,9</b>	<b>927660</b>	<b>519,6</b>	<b>134860</b>		
<b>Разом по лісництву</b>	<b>5758,0</b>	<b>5195,4</b>	<b>1467110</b>	<b>749,9</b>	<b>193540</b>		

Найменування лісництва	Номер кварталу, виділу	Загальна площа, гектарів	Площа вкрита лісовою рослинністю, гектарів	Засаднений запас деревостанів, куб. метрів	Стислі та перестійні деревостани		Примітка
					площа, гектарів	запас, куб. метрів	
Сахновщинське лісництво	<b>2. Категорія лісів: Рекреаційно-оздоровчі ліси</b>						
	2.1. Ліси у межах населених пунктів						
	кв.1,16	4,0	0,5	90	0,5	90	
	2.2. Ліси I і 2 поясів зон санітарної охорони водних об'єктів						
	кв.30-33,35-48	603,0	431,1	43910	157,0	13140	
	<b>Разом по категорії лісів</b>	<b>607,0</b>	<b>431,6</b>	<b>44000</b>	<b>157,5</b>	<b>13230</b>	
	<b>3. Категорія лісів: Захисні ліси</b>						
	3.1. Ліси протиерозійні						
	кв.2-15,17-29,34	1090,0	613,4	69010	129,9	10720	
	<b>Разом по лісництву</b>	<b>1697,0</b>	<b>1045,0</b>	<b>113010</b>	<b>287,4</b>	<b>23950</b>	
Старовірівське лісництво	<b>2. Категорія лісів: Рекреаційно-оздоровчі ліси</b>						
	2.1. Лісопаркова частина лісів зелених зон						
	кв. 1-5	289,0	276,8	64880	73,1	16370	
	2.2. Лісогосподарська частина лісів зелених зон						
	кв. 6-13,15-18,22-28,47-53	1560,0	1331,6	320250	638,7	161980	
	<b>Разом по категорії лісів</b>	<b>1849,0</b>	<b>1608,4</b>	<b>385130</b>	<b>711,8</b>	<b>178350</b>	
	<b>3. Категорія лісів: Захисні ліси</b>						
	3.1. Ліси протиерозійні						
	кв. 46,67,70,72-73,75-77	344,0	251,6	40920	65,0	13560	
	3.2. Ліси, які прилягають до смуг відведення залізниць						
	кв.19 вид.1-13, кв.20, кв.21 вид. 1-11, кв.39-41	195,5	173,4	36730	88,0	18230	
	3.3. Ліси, які прилягають до смуг відвед. автомобільних доріг державного значення						
	кв.31 вид. 1-7, кв.32 вид.1-7	17,0	16,0	3840	1,9	580	
	3.4. Байрачні ліси						
кв.14, кв.19 вид.14-20, кв.21 вид. 12-18, кв.42-45,54-55,58-60,64-66,68-69,78	829,5	731,7	164170	156,3	39070		
3.5. Інші захисні ліси							
кв.29-30, кв.31 вид. 8-16, кв.32 вид. 8-18, кв.33-38,56-57,61-63, 71,74	829,0	719,4	198420	120,8	30080		
<b>Разом по категорії лісів</b>	<b>2215,0</b>	<b>1892,1</b>	<b>444080</b>	<b>432,0</b>	<b>101520</b>		
<b>Разом по лісництву</b>	<b>4064,0</b>	<b>3500,5</b>	<b>829210</b>	<b>1143,8</b>	<b>279870</b>		
Коропівське лісництво	<b>1. Категорія лісів: Ліси природоохоронного, наукового, історико-культурного призначення</b>						
	1.1. Національні природні парки (заповідна зона)						
	кв.5, 11,18,24,28,33,39-41,48-50, 55-56	746,0	730,3	210180	127,4	34410	
	1.3. Національні природні парки (зона регульов. рекреації)						
кв.1, кв.2 вид.1-6, кв.3 вид.2-14, кв.4 вид.1-2,4,кв.6-10,12-16, кв.17 вид.1-13,16,18,20,кв.19-21, кв.22 вид.1-2,4,13-14,16-17, кв.23 вид.1-2,4-7, кв.25-27,29-31, кв.32	2451,9	2296,3	642820	425,1	112070		

Найменування лісництва	Номер кварталу, виділу	Загальна площа, гектарів	Площа вкрита лісовою рослинністю, гектарів	Загальний запас деревостанів, куб. метрів	Стиглі та перестійні деревостани		Примітка
					площа, гектарів	запас, куб. метрів	
Коропівське лісництво	вид.1,5-6, кв.34-37, кв.38 вид.13-26, кв.42-46, кв.47 вид.12-33, кв.51-54,57-65						
	1.4. Національні природні парки (зона стаціон. рекреації)						
	кв.2 вид.7, кв.3 вид.1, кв.4 вид.3, кв.17 вид.14-15,17,19, кв.22 вид.3,5-12,15, кв.23 вид.3,8-11,13-25, кв.32 вид.2-4, кв.38 вид.1-12, кв.47 вид.1,13-11	157,3	139,3	34940	39,0	8940	
	Разом по категорії лісів	3355,2	3165,9	887940	591,5	155420	
	Разом по лісництву	3355,2	3165,9	887940	591,5	155420	
Разом по філії «Зміївське лісове господарство» ДП «Ліси України»	<b>Усього:</b>	<b>50381,9</b>	<b>45288,6</b>	<b>11368980</b>	<b>8714,9</b>	<b>2053470</b>	
	<b>в тому числі:</b>						
	<b>1.Ліси природоох. наукового. історико-культур. призначення</b>	<b>14552,8</b>	<b>13874,2</b>	<b>3896240</b>	<b>2931,3</b>	<b>770030</b>	
	із них:						
	1.1. Заказники	1595,9	1448,2	387520	157,1	30670	
	1.2. Національні природні парки (заповідна зона)	1521,0	1494,7	425120	383,8	108610	
	1.3. Національні природні парки (зона регульов. рекреації)	3691,2	3514,1	972230	491,6	129640	
	1.4. Національні природні парки (зона стаціон. рекреації)	157,3	139,3	34940	39,0	8940	
	1.5. Національні природні парки (господарська зона)	7587,4	7277,2	2076430	1859,8	492170	
	<b>2.Рекреаційно-оздоровчі ліси</b>	<b>24056,1</b>	<b>21462,9</b>	<b>5040440</b>	<b>3826,2</b>	<b>853880</b>	
	із них:						
	2.1. Ліси у межах населених пунктів	213,0	180,5	41500	108,4	24200	
	2.2. Ліси 1 і 2 поясів зон саніт. охорони водних об'єктів	799,0	569,7	77100	187,5	17910	
	2.3. Лісонаркова частина лісів зелених зон	12649,1	11518,2	2753440	1379,7	308310	
	2.4. Лісогосподарська частина лісів зелених зон	10218,0	9033,4	2112230	2146,6	502380	
	2.5. Рекреаційно-оздоровчі ліси, поза межами зелених зон	177,0	161,1	56170	4,0	1080	
	<b>3.Захищені ліси</b>	<b>11773,0</b>	<b>9951,5</b>	<b>2432300</b>	<b>1957,4</b>	<b>429560</b>	
із них:							
3.1. Ліси протиерозійні	2967,0	2130,8	310430	408,8	55400		
3.2. Ліси, які прилягають до смуг відведення залізниць	544,5	449,3	104290	181,0	39280		
3.3. Ліси, які прилягають до смуг відвед. автомобільних доріг державного значення	224,0	208,8	58090	45,0	12290		

Найменування лісництва	Номер кварталу, виділу	Загальна площа, гектарів	Площа вкрита лісовою рослинністю, гектарів	Загальний запас деревостанів, куб. метрів	Стиглі та перестійні деревостани		Примітка
					площа, гектарів	запас, куб. метрів	
	3.4. Байрачні ліси	1630,5	1471,4	336040	491,7	121130	
	3.5. Ліси уздовж берегів річок, навколо озер, та інших водойм	1135,0	1004,1	312870	27,0	8580	
	3.6. Інші захисні ліси	5272,0	4687,1	1310580	803,9	192880	

**ВІДОМОСТІ РОЗРАХУНКОВОЇ ЛІСОСІКИ**  
**філії «Зміївське лісове господарство» ДП «Ліси України»**  
**Харківської області**

Групи порід, господарські секції деревних порід	Розрахункова лісосіка							
	діюча				після зміни			
	вік стиг- лості дере- воста- нів	площа, гекта- рів	запас, тис. куб.		вік стиг- лості дере- воста- нів	площа, гекта- рів	запас, тис. куб.	
усього			в тому числі: ліквід- ний	усього			в тому числі: ліквід- ний	
<i>Господарська частина – рекреаційно-оздоровчі ліси з обмеженим режимом користування на рівнині</i>								
Суцільні рубки								
<b>Хвойні</b>		-	-	-		<b>12,6</b>	<b>4,99</b>	<b>4,53</b>
в тому числі :								
Соснова	91	-	-	-	91	12,6	4,99	4,53
<b>Твердолистяні</b>		<b>49,5</b>	<b>11,67</b>	<b>10,11</b>		<b>72,8</b>	<b>17,96</b>	<b>15,64</b>
в тому числі :								
Дубова високостовбурна	131	19,5	5,15	4,50	131	22,8	5,89	5,12
Дубова високостовбурна	101	-	-	-	101	7,2	1,98	1,67
Дубова низькостовбурна (лісостеп)	71	7,0	1,39	1,23	71	14,4	3,21	2,82
Дубова низькостовбурна (степ)	71	21,6	4,68	3,98	71	24,6	5,67	4,90
Ясенева	81	1,4	0,45	0,40	81	2,6	0,89	0,80
Ясенева	71				71	1,2	0,36	0,33
<b>М'яколистяні</b>		<b>7,4</b>	<b>1,72</b>	<b>1,54</b>		<b>6,8</b>	<b>1,70</b>	<b>1,55</b>
в тому числі :								
Березова	61				61	0,6	0,10	0,10
Вільхова (лісостеп)	61	1,7	0,42	0,36	61	1,4	0,37	0,32
Вільхова (степ)	61	3,0	0,82	0,72	61	1,7	0,55	0,48
Осикова	41	0,5	0,13	0,13	41	1,2	0,27	0,06
Тополева	26	2,2	0,35	0,33	26	1,9	0,41	0,39
<b>Разом по господарській частині способу рубок</b>		<b>56,9</b>	<b>13,39</b>	<b>11,65</b>		<b>92,2</b>	<b>24,65</b>	<b>21,72</b>
<i>Господарська частина - захисні ліси з обмеженим режимом користування на рівнині</i>								
Суцільні рубки								
<b>Хвойні</b>		<b>10,1</b>	<b>3,58</b>	<b>3,27</b>	<b>91</b>	<b>15,1</b>	<b>5,87</b>	<b>5,34</b>
в тому числі :								
Соснова	91	10,1	3,58	3,27	91	15,1	5,87	5,34
<b>Твердолистяні</b>		<b>6,7</b>	<b>1,53</b>	<b>1,33</b>		<b>17,2</b>	<b>4,03</b>	<b>3,57</b>
в тому числі :								
Дубова високостовбурна	101	-	-	-	101	8,2	2,05	1,80
Дубова низькостовбурна	71	3,6	0,76	0,63	71	6,0	1,11	0,98
Ясенева	71	3,1	0,77	0,70	71	1,4	0,41	0,37
Кленова	71				71	1,6	0,46	0,42
<b>М'яколистяні</b>		<b>7,2</b>	<b>2,02</b>	<b>1,75</b>		<b>6,0</b>	<b>1,72</b>	<b>1,56</b>

Групи порід, господарські секції деревних порід	Розрахункова лісосіка							
	діюча				після зміни			
	вік стиг- лості дере- воста- нів	площа, гекта- рів	запас, тис. куб.		вік стиг- лості дере- воста- нів	площа, гекта- рів	запас, тис. куб.	
усього			в тому числі: ліквід- ний	усього			в тому числі: ліквід- ний	
в тому числі :								
Вільхова (лісостеп)	61	1,0	0,32	0,27	61	0,8	0,25	0,21
Вільхова(степ)	61	5,7	1,57	1,36	61	2,0	0,63	0,57
Осикова	41	0,5	0,13	0,12	41	1,1	0,35	0,32
Тополева	26	-	-	-	26	2,1	0,49	0,46
<b>Разом по господарській частині способу рубок</b>						<b>38,3</b>	<b>11,62</b>	<b>10,47</b>
<b>Усього по підприємству</b>								
<b>Хвойні</b>		<b>10,1</b>	<b>3,58</b>	<b>3,27</b>		<b>27,7</b>	<b>10,86</b>	<b>9,87</b>
в тому числі :								
Соснова		10,1	3,58	3,27		27,7	10,86	9,87
<b>Твердолистяні</b>		<b>56,2</b>	<b>13,20</b>	<b>11,44</b>		<b>90,0</b>	<b>21,99</b>	<b>19,21</b>
в тому числі :								
Дубова високостовбурна		19,5	5,15	4,50		38,2	9,88	8,59
Дубова низькостовбурна		32,2	6,83	5,84		45,0	9,99	8,70
Ясенева		4,5	1,22	1,10		5,2	1,66	1,50
Кленова						1,6	0,46	0,42
<b>М'яколистяні</b>		<b>14,6</b>	<b>3,74</b>	<b>3,29</b>		<b>12,8</b>	<b>3,42</b>	<b>3,11</b>
в тому числі :								
Березова				-		0,6	0,10	0,10
Вільхова		11,4	3,13	2,71		5,9	1,80	1,58
Осикова		1,0	0,26	0,25		2,3	0,62	0,58
Тополева		2,2	0,35	0,33		4,0	0,90	0,85
<b>Усього</b>		<b>80,9</b>	<b>20,52</b>	<b>18,00</b>		<b>130,5</b>	<b>36,27</b>	<b>32,19</b>

### КВАРТАЛЬНО-ВИДІЛЬНИЙ ПЕРЕЛІК

лісових ділянок, які належать до територій та об'єктів природно-заповідного фонду;  
 пралісів, квазіпралісів та природних лісів, розташованих поза межами  
 територій та об'єктів природно-заповідного фонду  
 філії «Зміївське лісове господарство» ДП «Ліси України»  
 Харківської області

Найменування об'єктів природно-заповідного фонду і підстави для їх виділення	За даними охоронних зобов'язань		За даними лісовпорядкування		Примітки (причини змін площі чи літерації)
	площа, га	місцезнаходження	площа, га	місцезнаходження	
<b>Національний природний парк</b>					
«Гомільшанські ліси» Указ Президента України від 06.09.2004 №1047/2004	12956,9	Гомільшанське лісництво кв.12,14,17-24, 27-32,36-38,42-44,48-50,54-56, 60-64, 68-71,77-78,кв.79 вид.1-4, 6-8, кв.80,85-86, 90-94,97-115,117-122, 124,125	12956,9	Гомільшанське лісництво кв.12,14,17-24, 27-32,36-38,42-44,48-50,54-56, 60-64, 68-71,77-80,85-86, 90-94, 97-115,117-122, 124,125	Уточнення кварталів, перелітерація виділів
		Задонецьке лісництво кв.51 вид.4-6, кв.52 вид.4-7, кв.57-59, кв.60 вид.5-10, кв.63-67, кв.68 вид.1-3,5-14, кв.69 вид.6-7,11-13,15-22, кв.70 вид.6-9,11-25, кв.71-81,83-87,89-93,95-99, 102-104,106-128, кв.164 вид.6-25, кв.166-167		Задонецьке лісництво кв. кв.51 вид.4-10, кв.52 вид.4-8, кв.53 вид.7,8, кв.57-58, кв.59 вид.1-2,5-7, кв.60 вид.5-12, кв.63-67, кв.68 вид.1-3,5-15, кв.69 вид.6-7,11-23, кв.70 вид.12-15, 33, кв.71-81,83-87,89-93,95-99, 102-104,106-123, кв.124 вид.1-8, кв.125-128,164, 166-167	
		Таранівське лісництво кв.105-115		Таранівське лісництво кв.105-115	Уточнення, перелітерація виділів
		Первомайське лісництво кв.1-28,30-38		Первомайське лісництво кв.1-28,30-38	
		Коропівське лісництво кв.1-46, кв.47 вид.1,3-16, кв.48-65		Коропівське лісництво кв.1-65	
<b>Разом</b>	<b>12956,9</b>		<b>12956,9</b>		

Найменування об'єктів природно-заповідного	За даними охоронних зобов'язань		За даними лісовпорядкування		Примітки (причини змін площі чи літерації)
	площа, га	місцезнаходження	площа, га	місцезнаходження	
<b>Заказники місцевого значення</b>					
<b>а) ландшафтні</b>					
«Гомільшанська лісова дача» Рішення виконавчого комітету Харківської обласної ради народних депутатів 03.12.1984 року №562	9092,0	Гомільшанське лісництво кв.1-125 Задонецьке лісництво кв.173-207,215 Таранівське лісництво кв.105-115	9092,0	Гомільшанське лісництво 5087,1 га кв.1-24,27-32,36-38, 42-44,48-50,54-56, 60-64,68-71, 77-80,85-86,90-94, 97-125 Задонецьке лісництво-333,0 га кв.196-207 – 333,0 га Таранівське лісництво-633,0 га кв.105-115 Коропівське лісництво-3038,9 га кв.1-8,11-14,18-22,24-46,48-65	Виділено Коропівське л-во, перелітеровано квартали. Кwartали Гомільшанського л-ва:12, 14,17-24,27-32, 36-38,42-44,48-50,54-56,60-64, 68-71,77-80,85-86,90-94,97-115, 117-122,124-125 площею 4290,1 га, квартали Таранівського л-ва:105-115 площею 633,0 га та квартали Коропівського л-ва:1-8,11-14, 18-22,24-46, 48-65 площею 3038,9 га входять до НПП «Гомільшанські ліси»
<b>Разом</b>	<b>9092,0</b>		<b>9092,0</b>		
<b>б) ботанічні</b>					
«Озеро Борове» Рішення обласної ради від 29 жовтня 2009 року №1422-V	35,39	Задонецьке лісництво кв.168 вид.7-17,30	35,4	Задонецьке лісництво кв.168 вид.7-17,30	
<b>Разом</b>	<b>35,39</b>		<b>35,4</b>		
<b>в) загальнозоологічні</b>					
«Орчицький» Рішення виконавчого комітету Харківської облради від 03.12.1984 року №562, зі змінами згідно рішення Харківської облради від	413,0	Зачепилівське лісництво кв.47-53	413,0	Зачепилівське лісництво кв.47-53	Загальна площа об'єкту 1006 га, в межах філії – 413 га

Найменування об'єктів природно-заповідного фонду	За даними охоронних зобов'язань		За даними лісовпорядкування		Примітки (причини змін площі чи літерації)
	площа, га	місцезнаходження	площа, га	місцезнаходження	
23.12.2023 №774-VIII					
<b>Разом</b>	<b>413,0</b>		<b>413,0</b>		
<i>г) гідрологічний</i>					
«Берестовий» Рішення обласної ради від 17.11.1998 р	17,5	Таранівське лісництво кв.97 вид 5,6	17,5	Таранівське лісництво кв.97 вид 5,6	Загальна площа об'єкту 87,5 га, в межах філії – 17,5 га
<b>Разом</b>	<b>17,5</b>		<b>17,5</b>		
<b>Разом заказників</b>	<b>9557,89</b>		<b>9557,9</b>		
<b>Разом ПЗФ</b>	<b>22514,79</b>		<b>14552,8</b>		

*Площа об'єктів природно-заповідного фонду, врахована лісовпорядкуванням, становить 14552,8 га. Розбіжність пояснюється тим, що 7962,0 га ландшафтного заказника «Гомільшанська дача» входять в склад НПП „Гомільшанські ліси”.*

**ВІДОМОСТІ**  
**щодо площі лісів зелених зон**  
**філії «Зміївське лісове господарство» ДП «Ліси України»**  
**Харківської області**

Населені пункти, навколо яких виділяються ліси зелених зон	Чисельність населення, тис. чоловік		Лісо-рост-линна зона	Ліси-стість району роз-ташу-вання насе-лено-го пункту	Площа лісів зеленої зони на 1 тис. чоловік, розрахована за нормативами, гектарів		Площа лісів зеленої зони, розрахована за нормативами, гектарів		Фактична площа існуючих лісів зеленої зони, гектарів		Площа зеленої зони, що передбачається додатково, гектарів	
	на дату пере-веден-ня	з ура-хуван-ням зрос-тання в май-бут-ньому			усього	у т.ч. лісо-пар-кова час-тина	усього	у т.ч. лісо-пар-кова час-тина	усього	у т.ч. лісо-пар-кова час-тина	усього	у т.ч. лісо-пар-кова час-тина
м. Зміїв	14,2		лісо-степ	29,7	60	7	852	99,4	11289,7	6806,7		
м. Лозова	54,6		степ	3,1	20	7	1092	382,2				
м. Первомай-ський	29,4		лісо-степ	14,0	40	7	1176	205,8	2828,0	679,0		
смт. Близню-ки	3,6		степ	3,4	11	7	40	25,2				
м. Красно-град	20,3		Степ	9,8	25	7	507	142,1	2209,0	206,0	-	-
смт. Зачепилівка	3,4		Степ	3,7	11	7	37	23,8	101,0	-	-	-
смт. Кегі-чівка	5,8		Степ	3,5	11	7	64	40,6			-	-
смт. Нова Водолага	10,7		лісо-степ	14,0	30	7	1004	74,9	6825,4	4957,4	-	-
смт. Сахнов-щина	7,1		Степ	2,4	11	7	78	49,7	4,0		-	-
<b>Разом:</b>	<b>149,1</b>						<b>4850</b>	<b>1043,7</b>	<b>23257,1</b>	<b>12649,1</b>	-	-

**ВІДОМОСТІ**  
**щодо площі рекреаційно-оздоровчих лісів,**  
**що розташовані поза межами лісів зелених зон**  
**філії «Зміївське лісове господарство» ДП «Ліси України»**  
**Харківської області**

Найменування та ознаки рекреаційно-оздоровчих лісів	Нормативи виділення	Площа, обчислена за нормативами, гектарів
Ліси навколо нелінійних рекреаційних об'єктів	Лісові ділянки радіусом 0,5 кілометра	177,0

**ВІДОМІСТІ**  
**про площі протиерозійних лісів**  
**філії «Зміївське лісове господарство» ДП «Ліси України»**  
**Харківської області**

Найменування та ознаки протиерозійних лісів	Нормативи виділення	Найменування лісництва, номер кварталу, виділу	Площа, обчислена за нормативами, гектарів
Ліси у ярах, балках і річкових долинах	Лісові ділянки (смуги лісів) з крутизною схилів 25 і більше градусів, а також розташовані у ярах, на зєувних берегах балок і річкових долинах незалежно від крутизни їх схилів	Близнюківсько-Лозівське лісництво кв.1-41 – 1375,0 га Старовірівське лісництво кв.46,67,70,72,73,75-77 – 344,0 га Сахновщинське лісництво кв.2-15,17-29,34 – 1090,0 га Нагалинське лісництво кв.1-4,6, кв.7 вид. 5-8 -158,0 га	2967,0

**РІШЕННЯ**  
**відповідних органів про будівництво залізниць, автомобільних доріг**  
**державного значення**  
**філії «Зміївське лісове господарство» ДП «Ліси України»**  
**Харківської області**

Залізниця і автомобільні дороги державного значення на території філії «Зміївське лісове господарство» ДП «Ліси України» не будувалися.

**ВІДОМОСТІ**  
щодо площі смуг лісів, що зростають уздовж річок, навколо озер  
та інших водойм  
філії «Зміївське лісове господарство» ДП «Ліси України»  
Харківської області

Річки, озера та інші водойми, уздовж берегів яких виділяються смуги лісів	Довжина смуг лісів, кілометрів	Ширина смуг лісів, обчислена за нормативами, метрів	Площа смуг лісів, обчислена за нормативами, гектарів	Фактична площа існуючих смуг лісів, гектарів	Площа смуг лісів, які виділяються додатково, гектарів
р. Сіверський Донець	42	6000	25200	1135,0	-
р. Самара	0,5	500	25	-	-
р. Уди	11	400	440	-	-
р. Берека	2	400	40	-	-
р. Орелька	0,5	400	20	-	-
р. Бритаї	1,5	300	45	-	-
р. Мож	0,5	300	15	-	-
р. Гнилиця	1	150	15	-	-
р. Оріль	4	400	160	-	-
р. Орчик	5	400	200	-	-
р. Берестова	28	400	1120	-	-
р. Багата	0,5	300	15	-	-
р. Вшива (Орель)	31	150	0	-	-
р. Вшива (Берестова)	60	150	0	-	-
р. Берестовенька	1	150	15	-	-
Разом			27310	1135,0	-

**ВІДОМОСТІ**  
**щодо площі захисних лісів, що розташовані на схилах балок і річкових долин,**  
**серед безлісної місцевості**  
**філії «Зміївське лісове господарство» ДП «Ліси України»**  
**Харківської області**

Найменування та ознаки захисних лісів	Нормативи виділення	Площа, обчислена за нормативами, гектарів
Байрачні ліси	Лісові ділянки, розташовані на схилах балок і річкових долин з крутизною схилів до 25 градусів;	1630,5

**ВІДОМОСТІ**  
**щодо площі особливо захисних лісових ділянок**  
**філії «Зміївське лісове господарство» ДП «Ліси України»**  
**Харківської області**

Найменування та ознаки особливо захисних лісових ділянок	Нормативи виділення особливо захисних лісових ділянок	Площа, обчислена за нормативами, гектарів	Місцезнаходження особливо захисних лісових ділянок (лісництво, квартал, виділ)
Лісові ділянки уздовж річок, суднохідних і магістральних каналів, навколо озер та водойм (берегозахисні лісові ділянки)	Лісові ділянки шириною 200 метрів, але не більше ширини виділеної смуги лісів уздовж річок, навколо озер, водойм та інших водних об'єктів і шириною 150 метрів - де смуги лісів не виділено. Уздовж річок завдовжки понад 1 тис. кілометрів і навколо озер, водойм площею понад 10 тис. гектарів, а також уздовж суднохідних і магістральних каналів ширина берегозахисних лісових ділянок визначається з урахуванням результатів спеціальних обстежень	741,1	<p><b><u>Задонецьке лісництво</u></b>  кв.145 вид.18; кв.146 вид.24; кв.147 вид.10,14-17; кв.148 вид.11; кв.154 вид.2; кв.157 вид.21,29-31; кв.172 вид.1,3-7;</p> <p><b><u>Краснополянське лісництво</u></b>  кв.68 вид.1-6,8,11,14,16-18,20,24,26-27,30-31,33-35;</p> <p><b><u>Первомайське лісництво</u></b>  кв.93 вид.10; кв.97 вид.5;</p> <p><b><u>Зачепилівське лісництво</u></b>  кв.11 вид.8,12-16; кв.12 вид.1,3,6; кв.13 вид.1,3-5,9,12,15,17; кв.14 вид.1,7; кв.15 вид.4,6-7,9,15-16,18,20,22; кв.16 вид.1,5-7,11; кв.25 вид.1,5-6; кв.26 вид.1,3; кв.27 вид.2-3,7,12-14; кв.28 вид.17; кв.40 вид.3-4,8; кв.43 вид.1-3,9; кв.44 вид.2-3,17-18; кв.46 вид.3 кв.54 вид.1-2,5,9; кв.55 вид.1; кв.56 вид.12-14; кв.57 вид.5,9; кв.58 вид.1,3,5,8-9,11,18,22,25; кв.59 вид.1,3; кв.60 вид.2,5,7,9,12,14-15,17-18; кв.61 вид.2,4,7-9,13,16,19,21; кв.62 вид.2,4-6,10,12-19; кв.63 вид.1-2,9-10,17-18,22; кв.69 вид.2;</p> <p><b><u>Наталинське лісництво</u></b>  кв.55 вид.1-2,5,7,9,12-13,14,19,21-23; кв.74 вид.1,3-4,8,12,20; кв.111 вид.2-4; кв.112 вид.2,4,7; кв.143 вид.3,8; кв.144 вид.3,5,10,12; кв.158 вид.1,7,9-10; кв.162 вид.3,6-7;</p> <p><b><u>Старовірівське лісництво</u></b></p>

Найменування та ознаки особливо захисних лісових ділянок	Нормативи виділення особливо захисних лісових ділянок	Площа, обчислена за нормативами, гектарів	Місцезнаходження особливо захисних лісових ділянок (лісництво, квартал, виділ)
			кв.18 вид.23; кв.19 вид.1; кв.20 вид.7; кв.21 вид.1; кв.31 вид.1; кв.39 вид.7; кв.40 вид.18-20; кв.41 вид.5; кв.47 вид.23; кв.48 вид.31; кв.49 вид.1-4,7,9,12-13,15,20,22,25-27; кв.50 вид.2; кв.51 вид.1-2; кв.52 вид.1; кв.68 вид.2; кв.71 вид.27;
Лісові ділянки, що мають спеціальне господарське значення	Лісонасінні, горіхоплідні, плодово-ягідні, медоносні, постійні науково-дослідні та інші лісові ділянки, що мають спеціальне господарське значення	471,3	<p><b><u>Залонецьке лісництво</u></b> кв.135 вид.2,4; кв.139 вид.3; кв.145 вид.12; кв.157 вид.10,15; кв.169 вид.7; кв.171 вид.23,29;</p> <p><b><u>Красноолянське лісництво</u></b> кв.2 вид.11-12; кв.9 вид.2,8; кв.16 вид.10; кв.18 вид.5; кв.19 вид.5; кв.20 вид.7; кв.22 вид.12; кв.26 вид.7; кв.28 вид.14; кв.29 вид.4,10; кв.52 вид.11; кв.61 вид.5; кв.66 вид.4; кв.68 вид.9,21;</p> <p><b><u>Таранівське лісництво</u></b> кв.101 вид.2,5,8-9,13;</p> <p><b><u>Первомайське лісництво</u></b> кв.46 вид.9-10; кв.47 вид.2; кв.49 вид.1,5,9,11; кв.50 вид.1-2,4,6,11; кв.51 вид.14-15; кв.52 вид.9,11,15; кв.54 вид.24,26-27; кв.56 вид.11-12,14; кв.57 вид.8,10,21,27,29,33,-34,36; кв.58 вид.4,6,8,12; кв.59 вид.16,22-23,27; кв.60 вид.13,17,19; кв.61 вид.5; кв.62 вид.5; кв.63 вид.4; кв.64 вид.8,10; кв.65 вид.1,5; кв.66 вид.2; кв.78 вид.1-2; кв.83 вид.2,6-8,11-12,14; кв.91 вид.7,10; кв.92 вид.1,6,9; кв.93 вид.8,13; кв.94 вид.5; кв.95 вид.3,6,9-10; кв.97 вид.2-3;</p> <p><b><u>Зачепилівське лісництво</u></b> кв.2 вид.19,21; кв.7 вид.4; кв.17 вид.9; кв.20 вид.6,10,17; кв.21 вид.19;</p>

Найменування та ознаки особливо захисних лісових ділянок	Нормативи виділення особливо захисних лісових ділянок	Площа, обчислена за нормативами, гектарів	Місцезнаходження особливо захисних лісових ділянок (лісництво, квартал, виділ)
			<p>кв.23 вид.15; кв.30 вид.5, 10,14,17,20; кв.31 вид.2,11; кв.33 вид.30; кв.35 вид.12, 14,34; кв.36 вид.8-9; кв.37 вид.23,36,53; кв.40 вид.2, 7,10; кв.41 вид.1,5,7-9,13-15,17; кв.42 вид.1,3-6; кв.45 вид.5,9; кв.69 вид.4,6-7; кв.70 вид.1,4,6,8, 10,12; кв.72 вид.1,3; кв.73 вид.1,4;</p> <p><b><u>Паталінське лісництво</u></b>  кв.5 вид.13; кв.9 вид.1-3,5-6; кв.31 вид.7,12; кв.48 вид.20; кв.49 вид.18; кв.54 вид.4; кв.59 вид.1,3-8,10; кв.60 вид.1-6,8-13; кв.61 вид.1-18,20-21; кв.62 вид.1-7,9-26; кв.63 вид.1-3,5,8; кв.64 вид.1-5,8-14,16; кв.65 вид.1-3,5-6,8-18,20-22; кв.66 вид.1-12,14,16; кв.67 вид.1-6,8; кв.76 вид.10; кв.78 вид.4,6; кв.86 вид.1,3-4,6-9; кв.87 вид.1-6; кв.88 вид.1-2,4-6; кв.89 вид.1,2,4-11; кв.90 вид.1-4; кв.91 вид.1-2,4-5; кв.92 вид.1-3; кв.93 вид.1-5,7-11; кв.99 вид.7; кв.100 вид.14-15,17-18,23; кв.104 вид.13; кв.107 вид.3; кв.113 вид.10; кв.129 вид.8,11; кв.130 вид.5; кв.133 вид.4; кв.134 вид.26; кв.139 вид.5; кв.140 вид.4,6; кв.145 вид.2,4; кв.146 вид.1-11; кв.149 вид.1-10,12-14; кв.150 вид.1,3-11,13-16; кв.151 вид.1-15,17-18,22-24; кв.158 вид.5; кв.163 вид.13;</p> <p><b><u>Старовірівське лісництво</u></b>  кв.11 вид.7; кв.14 вид.7; кв.17 вид.6,9,15,19,38-39,43,46; кв.18 вид.2-3,11,18,20,29,36-37,40; кв.20 вид.4; кв.21 вид.8;</p>

Найменування та ознаки особливо захисних лісових ділянок	Нормативи виділення особливо захисних лісових ділянок	Площа, обчислена за нормативами, гектарів	Місцезнаходження особливо захисних лісових ділянок (лісництво, квартал, виділ)
			кв.26 вид.1,18; кв.29 вид.7; кв.33 вид.3,5,9,11-12,16; кв.34 вид.4; кв.35 вид.10; кв.36 вид.6; кв.44 вид.25; кв.45 вид.2,9-10; кв.47 вид.4,8; кв.48 вид.5,9,13,15,17; кв.51 вид.33; кв.53 вид.28; кв.54 вид.4,8,15,28,30; кв.58 вид.4-6,12,17,24; кв.59 вид.2,5,6; кв.60 вид.1,3-4,13; кв.64 вид.7,15; кв.68 вид.14; кв.69 вид.9; кв.71 вид.6; кв.74 вид.16-17,34;
Ліси у ярах, балках і річкових долинах	Лісові ділянки (смуги лісів) з крутизною схилів 25 і більше градусів, а також розташовані у ярах, на зсувних берегах балок і річкових долинах незалежно від крутизни їх схилів	1878,2	<u>Задонецьке лісництво</u> кв.154 вид.4; <u>Краснополянське лісництво</u> кв.4 вид.9; кв.5 вид.10; кв.12 вид.9; кв.13 вид.4; кв.20 вид.2; кв.21 вид.3; кв.22 вид.1; кв.23 вид.1-5; кв.31 вид.6; кв.35 вид.3,14; кв.40 вид.13,16,18; кв.43 вид.18; кв.53 вид.12,19; кв.61 вид.7; кв.63 вид.11; кв.66 вид.5-6; кв.67 вид.1,3-4; кв.69 вид.7; кв.72 вид.1-2,4; кв.73 вид.1-2,5,14,16; кв.74 вид.1,4-5; <u>Таранівське лісництво</u> кв.100 вид.1; <u>Чемужівське лісництво</u> кв.112 вид.28,30,32,38; <u>Первомайське лісництво</u> кв.45 вид.2; кв.46 вид.1; кв.47 вид.1,6; кв.49 вид.2-3,13-14; кв.50 вид.10; кв.51 вид.2-3,6,10-12,16; кв.52 вид.1,4,13-14; кв.53 вид.1; кв.55 вид.2; кв.56 вид.4-5,7; кв.57 вид.14,16-17,22; кв.58 вид.7,11,14,16; кв.59 вид.1,4,10,17,28; кв.60 вид.8,21; кв.62 вид.1,7-8; кв.63 вид.2-3,5; кв.64 вид.2,5; кв.65 вид.8; кв.66 вид.4; кв.67 вид.2; кв.68

Найменування та ознаки особливо захисних лісових ділянок	Нормативи виділення особливо захисних лісових ділянок	Площа, обчислена за нормативами, гектарів	Місцезнаходження особливо захисних лісових ділянок (лісництво, квартал, виділ)
			<p>вид.3; кв.73 вид.2-6,8,10; кв.78 вид.3,5; кв.81 вид.1-4; кв.82 вид.1-3,5; кв.83 вид.1,3,10; кв.87 вид.1-2,5; кв.88 вид.1,3-4,6; кв.89 вид.3,5; кв.90 вид.2,5-6; кв.91 вид.1-2,4,11-12; кв.92 вид.3-5,7,11,13; кв.93 вид.1-2,5,14,16; кв.94 вид.2,4; кв.95 вид.2; кв.96 вид.3-4; кв.97 вид.4; кв.98 вид.3;</p> <p><b><u>Зачепилівське лісництво</u></b> кв.6 вид.8,13,24; кв.7 вид.8; кв.37 вид.17,20,32; кв.45 вид.2; кв.56 вид.8; кв.69 вид.1,5; кв.70 вид.5,9,13,16; кв.73 вид.2-3;</p> <p><b><u>Наталинське лісництво</u></b> кв.5 вид.1,5-9,15,20-21; кв.11 вид.2; кв.12 вид.1; кв.13 вид.4; кв.14 вид.4-7; кв.16 вид.6; кв.17 вид.1-2; кв.18 вид.11; кв.19 вид.4; кв.20 вид.1; кв.21 вид.1; кв.22 вид.6-7,11; кв.23 вид.1; кв.24 вид.2-3,5,7,10; кв.25 вид.2,8-9,27; кв.26 вид.1-2; кв.27 вид.4-5; кв.28 вид.1; кв.30 вид.1-2,15-16; кв.32 вид.1-2; кв.33 вид.2; кв.48 вид.12; кв.49 вид.13; кв.58 вид.6; кв.134 вид.13; кв.136 вид.8; кв.160 вид.3; кв.166 вид.2;</p> <p><b><u>Старовірівське лісництво</u></b> кв.10 вид.12; кв.11 вид.9; кв.12 вид.1,7,10; кв.13 вид.8; кв.14 вид.2-3,5; кв.17 вид.2,4,10-11,13,16-18,21,23,28,31,35-36,41,44-45; кв.18 вид.1,4-5,8,10,12,15,21,24-27,30,32,34-35,39,42; кв.19 вид.3,14-15; кв.20 вид.5; кв.26 вид.2,6,8-11,15,22; кв.29 вид.6; кв.30</p>

Найменування та ознаки особливо захисних лісових ділянок	Нормативи виділення особливо захисних лісових ділянок	Площа, обчислена за нормативами, гектарів	Місцезнаходження особливо захисних лісових ділянок (лісництво, квартал, виділ)
		32	вид.4; кв.31 вид.4,10; кв.32 вид.4,10,16; кв.36 вид.1,4,7; кв.37 вид.3,6; кв.38 вид.4-5,7,10; кв.39 вид.2,6; кв.40 вид.10,14,16-17; кв.42 вид.6; кв.43 вид.3-5; кв.44 вид.11,14,17,21; кв.47 вид.1-3,5,7,11-12; кв.48 вид.1-2,4,6,8,10-12,14; кв.51 вид.16,34; кв.54 вид.2,6,10,16,19-21,24,26-27,29,31; кв.55 вид.4,7; кв.58 вид.1-2,7,9,15,26,28; кв.59 вид.7-9; кв.60 вид.7,10,14,16,20; кв.64 вид.28-29; кв.65 вид.3-7,13,19,21; кв.66 вид.1,7-8; кв.68 вид.3-4; кв.69 вид.1,8,13,16; кв.71 вид.8,12; кв.74 вид.13,25;
Лісові ділянки навколо боліт площею 1 гектар і більше	Лісові ділянки шириною 50 метрів навколо боліт площею 1 гектар і більше, які виділяються під час здійснення лісовпорядкування	113,8	<u>Задонецьке лісництво</u> кв.143 вид.19,23,28; кв.146 вид.20,31-35; кв.147 вид.11; кв.148 вид.13,15-16; кв.154 вид.6,8-9,11,24; кв.157 вид.20,24,26,35-38; <u>Первомайське лісництво</u> кв.47 вид.10; кв.50 вид.49; кв.54 вид.2,5,8,14; кв.58 вид.21; кв.62 вид.12; кв.63 вид.6-7,11,13; кв.84 вид.4-5; кв.87 вид.3; кв.93 вид.17; <u>Зачепилівське лісництво</u> кв.11 вид.1,3,6; кв.12 вид.4,7,14,16; кв.14 вид.3-4,8; кв.15 вид.12-13; кв.16 вид.12; кв.28 вид.13-14,20-21; кв.58 вид.20; <u>Наталинське лісництво</u> кв.34 вид.12; кв.35 вид.17-18; кв.38 вид.3,17-19; кв.39 вид.3,17-20; кв.40 вид.5,13-14; кв.143 вид.5,7,9; кв.144 вид.8,14; <u>Старовірівське лісництво</u> кв.37 вид.8-9; кв.38 вид.2-12; кв.49 вид.17;

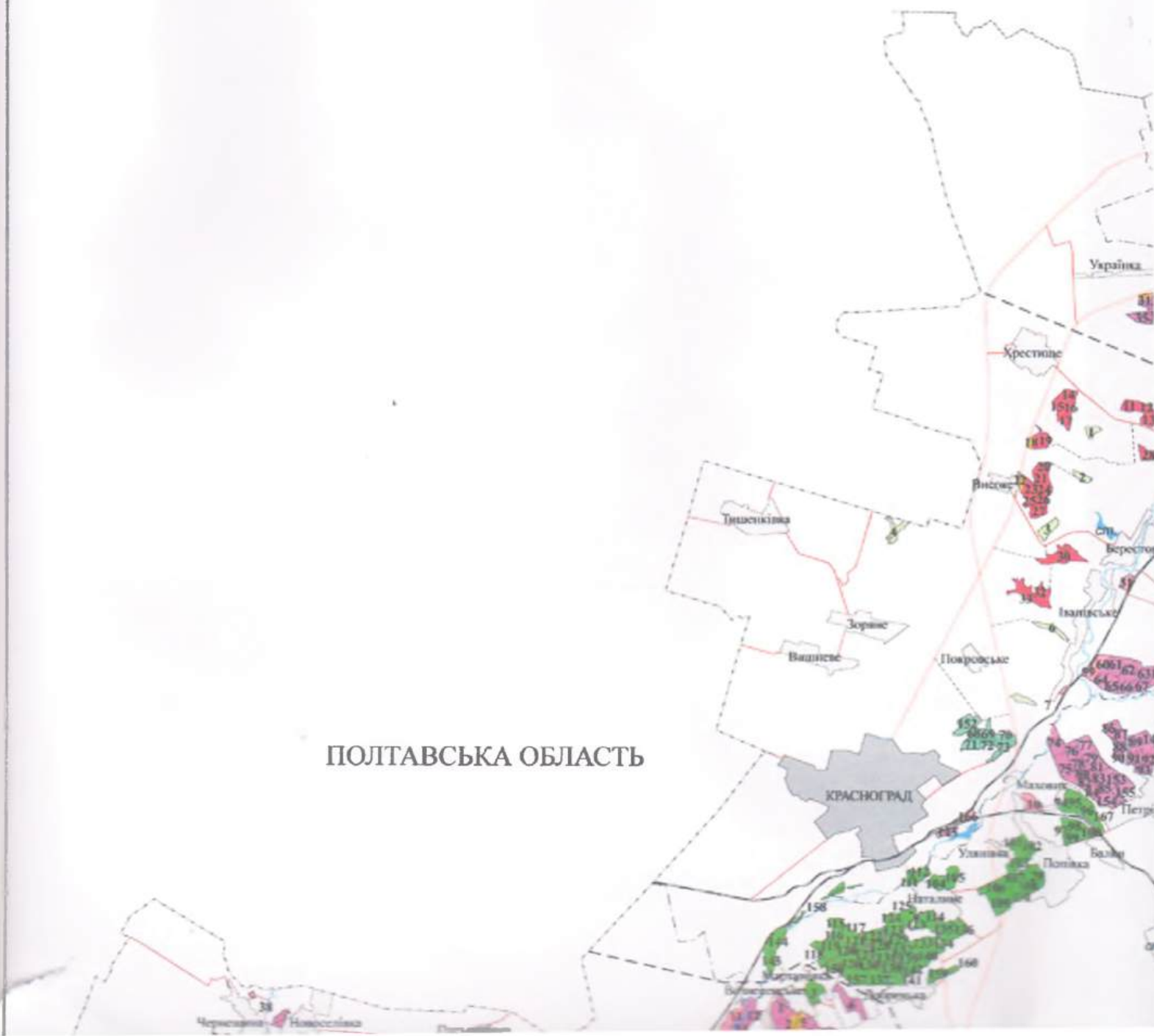
Найменування та ознаки особливо захисних лісових ділянок	Нормативи виділення особливо захисних лісових ділянок	Площа, обчислена за нормативами, гектарів	Місцезнаходження особливо захисних лісових ділянок (лісництво, квартал, виділ)
Лісові ділянки, що прилягають до залізниць, автомобільних доріг державного значення, державного кордону	Лісові ділянки шириною 50 метрів (у рівнинних лісах) і 100 метрів (у гірських лісах) у лісах, де дозволяється проведення рубок головного користування, уздовж смуг відведення залізниць, автомобільних доріг державного значення і державного кордону	156,2	<u>Зачепилівське лісництво</u> кв.2 вид.14,16,24,26-27; кв.3 вид.1,7; кв.5 вид.2,4,6-7; кв.8 вид.1,4,6,13; кв.11 вид.2,4,7; кв.13 вид.1,13; кв.21 вид.21-22; кв.22 вид.21; кв.30 вид.21,23-25; кв.31 вид.18,25,29-30; кв.32 вид.1-4; кв.33 вид.2-6; кв.34 вид.1-3; кв.35 вид.5-11; кв.37 вид.1; <u>Наталинське лісництво</u> кв.7 вид.2,4; кв.18 вид.4; кв.22 вид.2,4,8; кв.31 вид.3,8; кв.106 вид.2,4,20,23,25; кв.109 вид.9-10,16-17,26,34-35,40-42; кв.111 вид.5,9,12; кв.112 вид.1,12; кв.118 вид.23-27,29; кв.119 вид.21; кв.120 вид.11-13,15,17; кв.122 вид.10,12-13; кв.123 вид.11,14-15; кв.125 вид.28; кв.126 вид.1-2; кв.127 вид.1-3; кв.128 вид.1-5; кв.129 вид.1-4; кв.134 вид.1,5,10,20; кв.135 вид.1,4,15-16,20; кв.143 вид.1; кв.144 вид.2,4,13; кв.145 вид.3; кв.156 вид.2-5; кв.159 вид.1,9; кв.166 вид.3-4;
Лісові ділянки, що розташовані в межах лісогосподарської частини лісів зелених зон і виконують переважно рекреаційну, санітарно-гігієнічну та оздоровчу функцію	Лісові ділянки, що розташовані в межах лісогосподарської частини лісів зелених зон, виділені відповідно до виділення лісових ділянок, що розташовані поза межами лісів зелених зон і виконують переважно рекреаційну, санітарно-гігієнічну та оздоровчу функцію	105,2	<u>Зачепилівське лісництво</u> кв.36 вид.10-12; кв.43 вид.5,8,15,21-22; <u>Наталинське лісництво</u> кв.104 вид.12,14,16-18; кв.105 вид.23; кв.111 вид.6, 8,11; кв.112 вид.3,10; кв.125 вид.1,4-10,14-17,19-22;
Лісові ділянки на схилах ярів, балок, обривів, осипів і	Лісові ділянки, що прилягають до брівки яру, балки, обриву, осипу чи	6,2	<u>Зачепилівське лісництво</u> кв.41 вид.4,11; <u>Наталинське лісництво</u> кв.114 вид.16; кв.145

Найменування та ознаки особливо захисних лісових ділянок	Нормативи виділення особливо захисних лісових ділянок	Площа, обчислена за нормативами, гектарів	Місцезнаходження особливо захисних лісових ділянок (лісництво, квартал, виділ)
зсувів	зсуву на відстані 100 метрів 34		вид.1,5-6; <b>Старовірівське лісництво</b> кв.59 вид.3;
Лісові ділянки, що прилягають до забудованих земель	Лісові ділянки шириною 50 метрів у лісах, де дозволяється проведення рубок головного користування, уздовж межі забудованих земель	39,1	<b>Зачепилівське лісництво</b> кв.35 вид.1; кв.37 вид.4,7,9-14,28; <b>Наталинське лісництво</b> кв.29 вид.11; кв.31 вид.15; кв.50 вид.6,9; кв.52 вид.17; кв.53 вид.16-17; кв.95 вид.1; кв.100 вид.16; кв.102 вид.9; кв.103 вид.12-13,15; кв.118 вид.21; кв.125 вид.12-13,25; кв.129 вид.16; кв.133 вид.6; кв.135 вид.3,8; кв.154 вид.11; кв.155 вид.25; кв.164 вид.24; <b>Старовірівське лісництво</b> кв.15 вид.12; кв.74 вид.27-28,33;
Разом		4345,0	
В тому числі: вкриті лісом		4331,9	
незімкнуті лісові культури		11,8	
зруби		1,3	

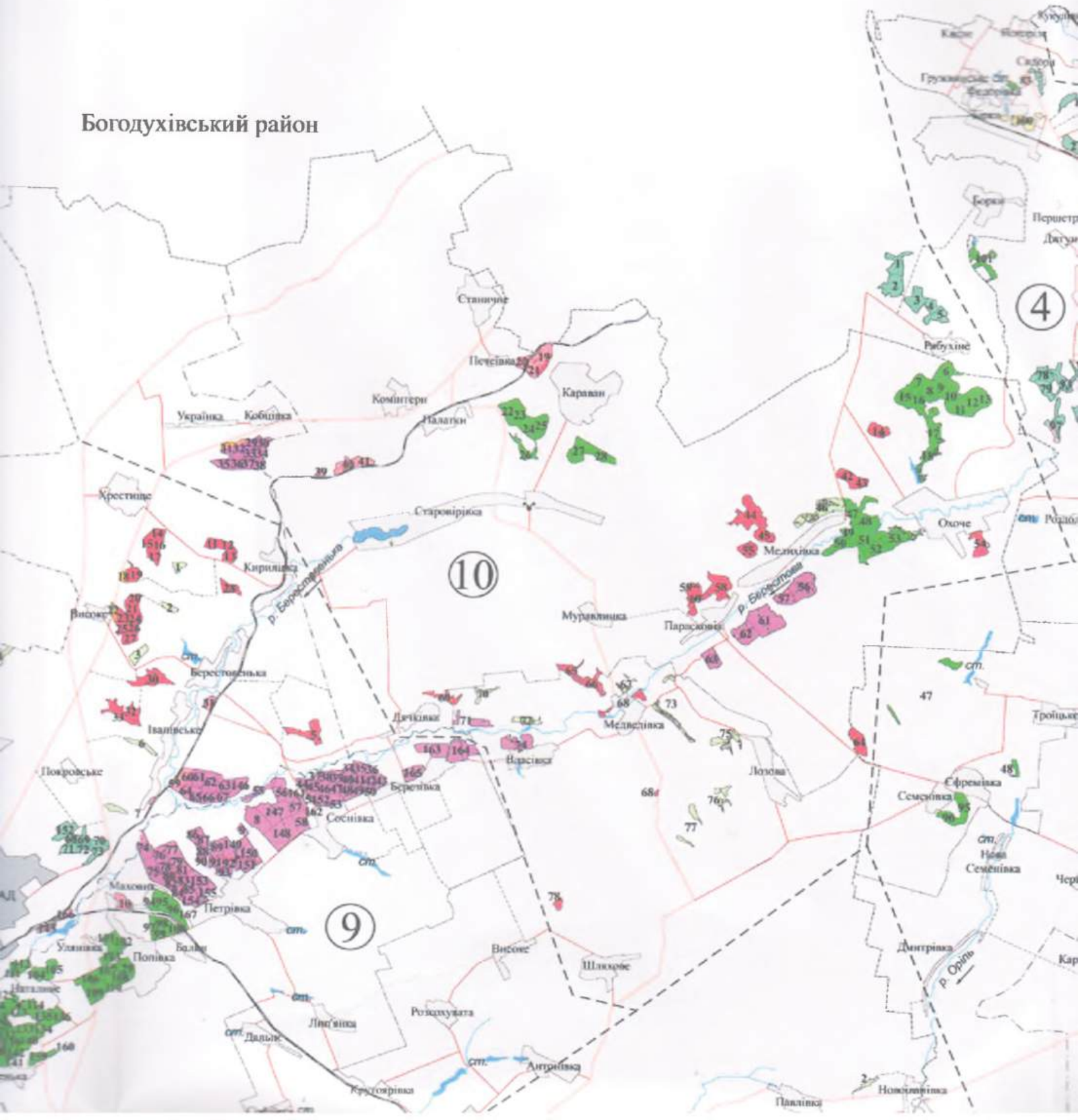
**ПЛАН ЛІСОВИХ ДІЛЯНОК**  
**ПОДІЛУ ЗА КАТЕГОРІЯМИ ЛІСІВ**  
**ФІЛІЯ «ЗМІЇВСЬКЕ ЛІСОВЕ ГОСПОДАРСТВО»**  
**ДЕРЖАВНОГО СПЕЦІАЛІЗОВАНОГО ГОСПОДАРСЬКОГО**  
**ПІДПРИЄМСТВА «ЛІСИ УКРАЇНИ»**  
 Харківської області  
 (згідно Постанови КМУ України від 16.05.2007 р. № 733)

Богодухівський

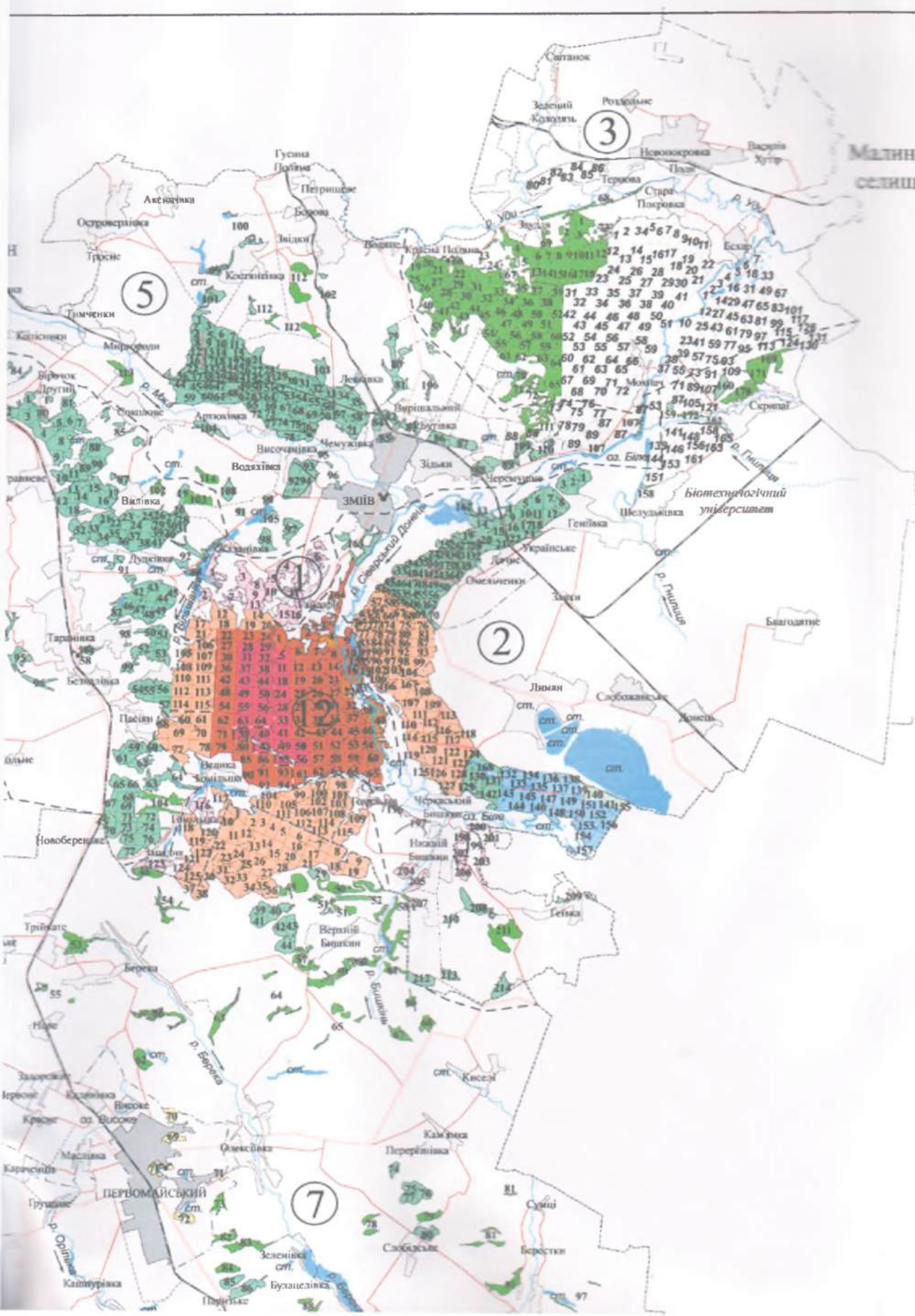
ПОЛТАВСЬКА ОБЛАСТЬ



Богодухівський район



Матинівська селищна ТГ



5

3

2

1

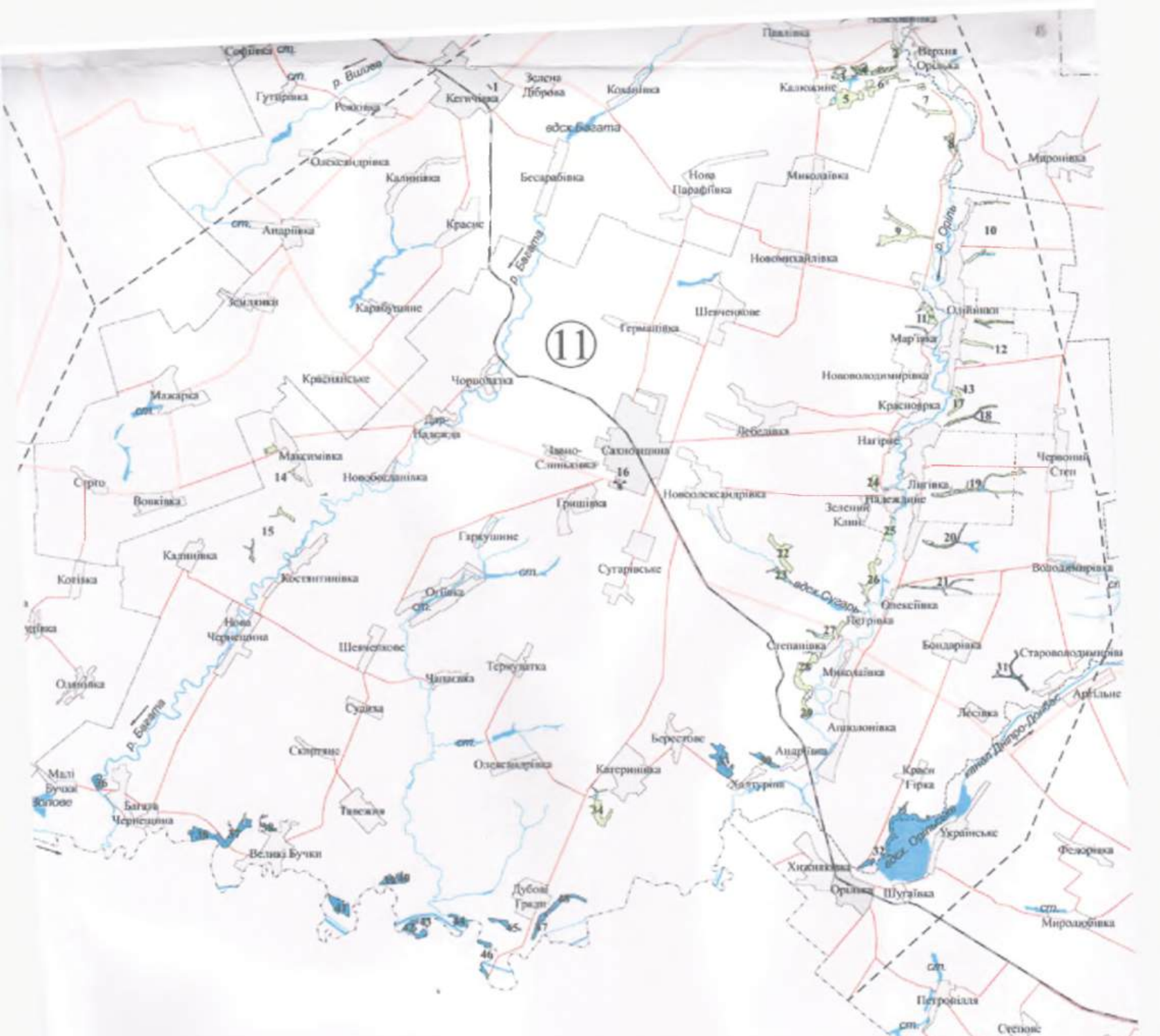
7

ЗМІВ

Біотехнологічний університет

ПЕРВОМАЙСЬКИЙ ст.

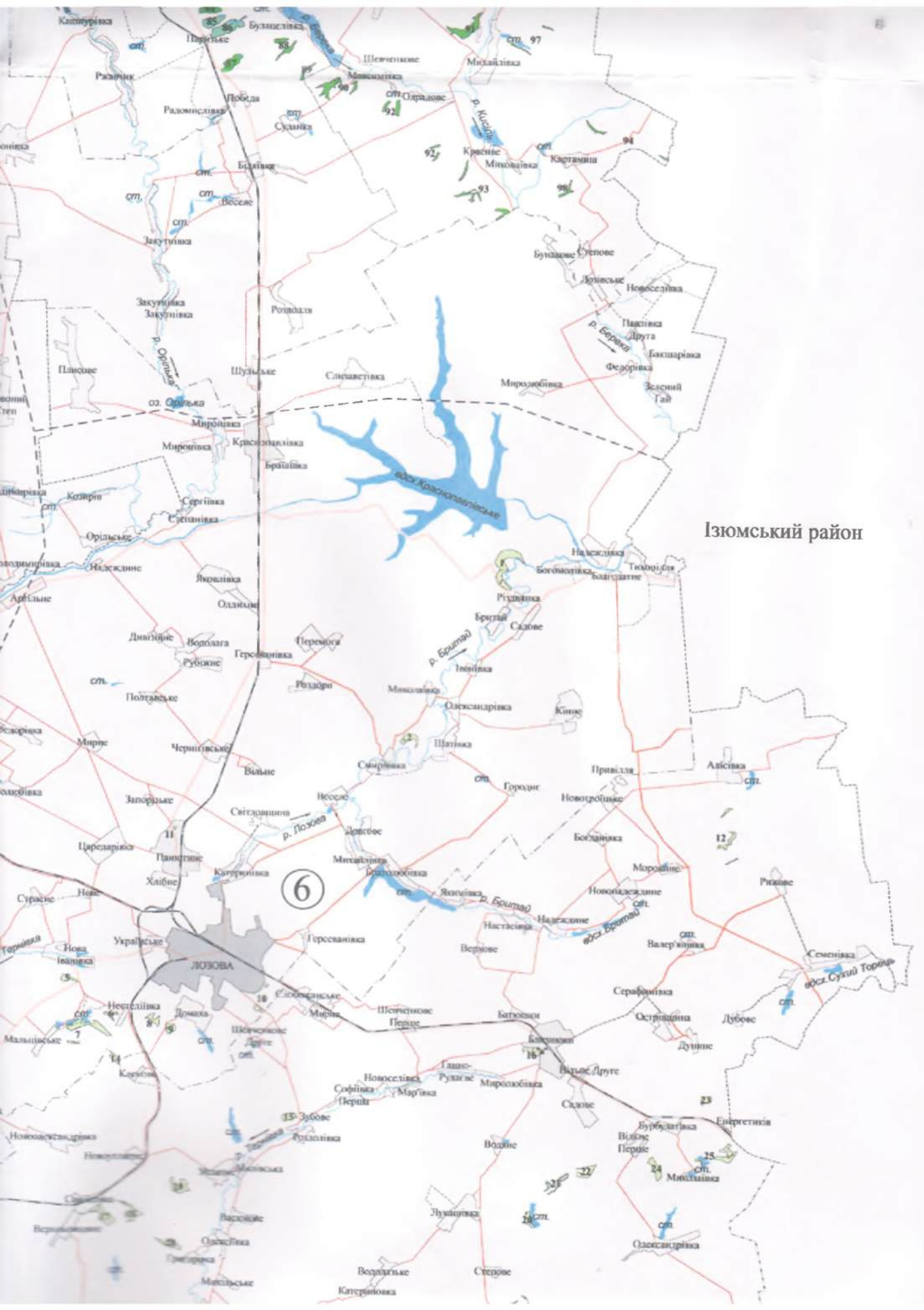




## ДНІПРОПЕТРОВСЬКА ОБЛАСТЬ



Шифр	Назва лісництва	Площа, га
①	Гомільшанське лісництво	5087,1
②	Задонецьке лісництво	7442,0
③	Краснополянське лісництво	3612,0
④	Таранівське лісництво	5626,9
⑤	Чемужівське лісництво	4426,7
⑥	Близнюківсько-Лозівське лісництво	1375,0
⑦	Первомайське лісництво	4819,0
⑧	Зачепилівське лісництво	3119,0
⑨	Наталинське лісництво	5758,0
⑩	Степанівське лісництво	1375,0



Ізюмський район

6



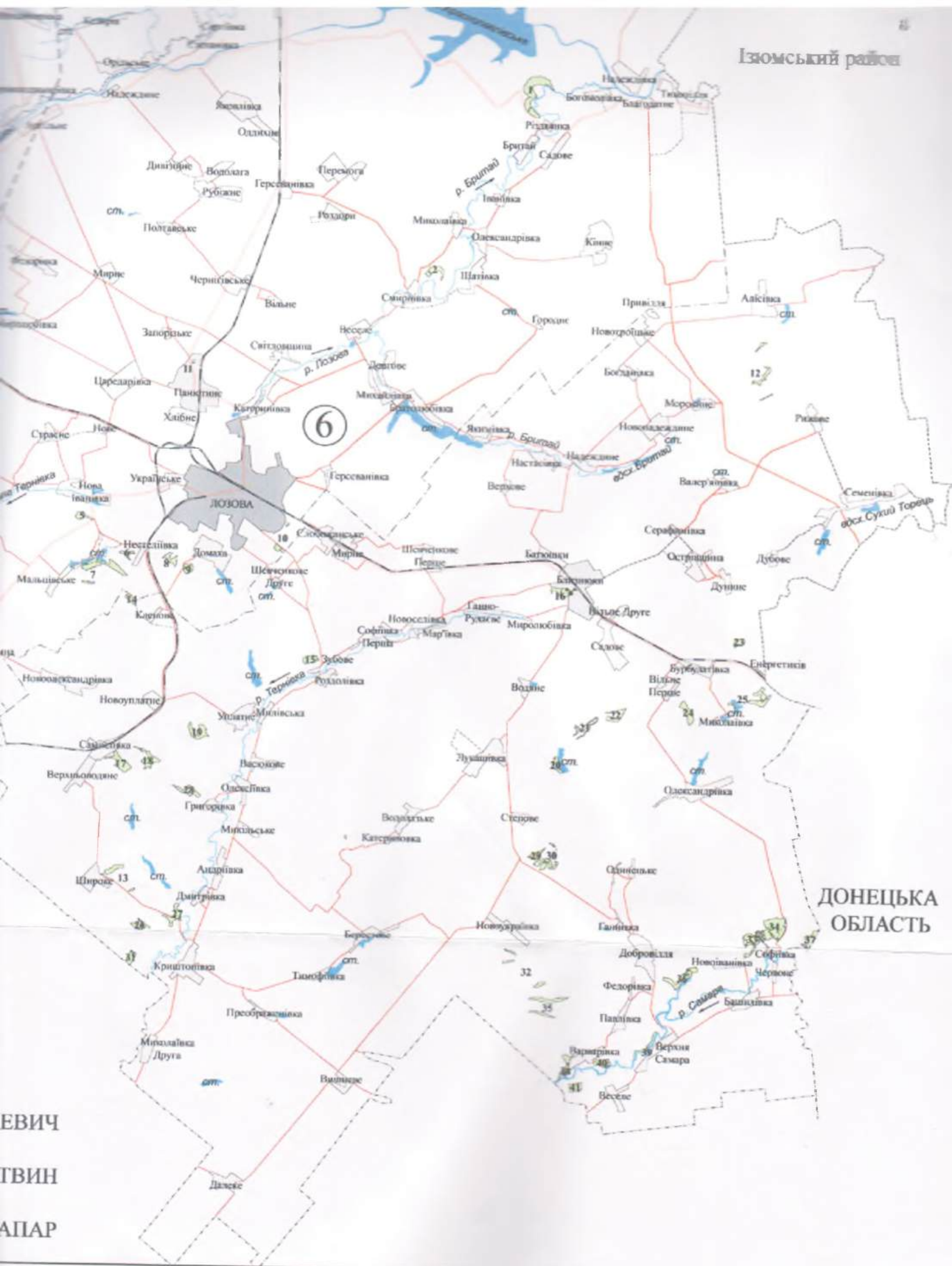
КАТЕГОРІЇ ЛІСІВ		Колір
Шифр	Назва	
<b>1</b>	<b>Ліси природоохоронного, наукового, історико-культурного призначення</b>	
110600	Заказники	
111201	Національні природні парки (заповідна зона)	
111202	Національні природні парки (зона регульованої рекреації)	
111203	Національні природні парки (зона стаціонарної рекреації)	
111204	Національні природні парки (господарська зона)	
<b>2</b>	<b>Рекреаційно-оздоровчі ліси</b>	
110900	Ліси у межах населених пунктів	
111601	Ліси 1 і 2 поясів зон санітарної охорони джерел водопостачання	
125001	Лісопаркова частина лісів зелених зон	
125002	Лісогосподарська частина лісів зелених зон	
125003	Рекреаційно-оздоровчі ліси, поза межами зелених зон	
<b>3</b>	<b>Захисні ліси</b>	
112600	Ліси протиерозійні	
124500	Ліси уздовж смуг відведення залізниць	
124600	Ліси уздовж смуг відведення автомобільних доріг	
126000	Байрачні ліси	
126400	Ліси уздовж берегів річок, навколо озер та інших водойм	
126600	Інші захисні ліси	

Т. в. о. директ

Провідний ін

Начальник па





6

ЛУЗЬОВА

ДОНЕЦЬКА ОБЛАСТЬ

ЕВИЧ  
ТВИН  
АПАР

